

# Биты Wiha.

Благодаря Wiha: профессиональные инструменты для любого применения.



	Боковые приводы										
Wiha DuraBit	145	145	145	145							
Бит Wiha Diamant	147	147	147	147							
Бит Wiha Torsion	149-150 152	149-151 152	149-151 152	149-150 152						151	
Бит Wiha Inkra		153	153								
Бит Wiha Standard	155/ 160	155/ 160	155/ 160	155/ 160-161	156	157/ 161	157-158 161	158/ 161	158		158
Биты с MagicRing							157-158 161				
Бит Wiha TORX®AutoFit				164							
Резьбовой бит Wiha		165	165								
Приводная система Wiha C 4	166-167	166-167		166-167			166-167				
Приводная система Wiha C 8 5/16"	168	168	168	168			168				
Приводная система Wiha G 7	169	169	169	169							
Двойной бит Wiha	170	170	170	170							
Сверла-биты Wiha	172	172	173	173	173	172-173					

## Ассортимент битов

### Отдельные биты

#### Приводная система Wiha C 6,3 и E 6,3

##### Wiha DuraBit.

Промышленный бит – твердый орешек..... 144 - 145

##### Бит Wiha Diamant.

Экономит время, силу и деньги..... 146 - 147

##### Бит Wiha Torsion.

Запатентованная зона кручения для повышения срока службы..... 148 - 152

##### Бит Wiha Inkra.

Специалист для любого угла..... 153

##### Бит Wiha Standard.

Полная программа с убедительным качеством..... 154 - 161

НОВИНКА

##### Биты Wiha TORX® с хвостовиком.

Новый стандарт для оптимального удержания..... 156

НОВИНКА

##### Биты Wiha Xeno.

Для зажимных винтов "плюс" и "минус"..... 159

#### Специальные биты Wiha.

Идеальное решение для Вашего случая применения..... 162 - 163

##### Бит Wiha TORX® AutoFit.

Проходит и сразу же попадает..... 164

##### Резьбовой бит Wiha.

Для оптимального применения в шуруповертах..... 165

#### Приводная система Wiha C 4..... 166 - 167

#### Приводная система Wiha C 8 5/16"..... 168

#### Приводная система Wiha G 7..... 169

##### Двойной бит Wiha.

Специалист с двойным полезным эффектом..... 170

НОВИНКА

#### Система Wiha CentroFix. Быстро и профессионально..... 171

##### Wiha CentroFix.

Один за всех..... 171 + 181

##### Сверла-биты Wiha.

Здесь сыпется стружка..... 172 - 173

НОВИНКА

#### Программа торцевых ключей Wiha.

Полная программа для работы вручну и с шуруповертом..... 174 - 179

#### Соединительные элементы Wiha..... 178

#### Wiha Gripper. Справляется с любым заданием..... 180

### Держатель битов

Держатель битов Wiha для электроинструментов..... 182 - 183

Держатель битов Wiha с ручкой..... 184 - 186

НОВИНКА

### Ассортимент битов

##### Wiha Selector.

Извлечение битов одной рукой..... 187 - 191

##### Wiha XSelector и XLSelector.

Компактнее не бывает..... 192 - 198

##### Wiha Collector.

Все в одной коробке..... 199 - 200

Стальная кассета для битов Wiha и большая упаковка..... 200 - 202

#### Программа битов Wiha для самообслуживания.

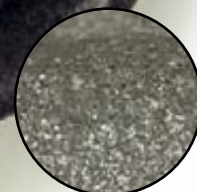
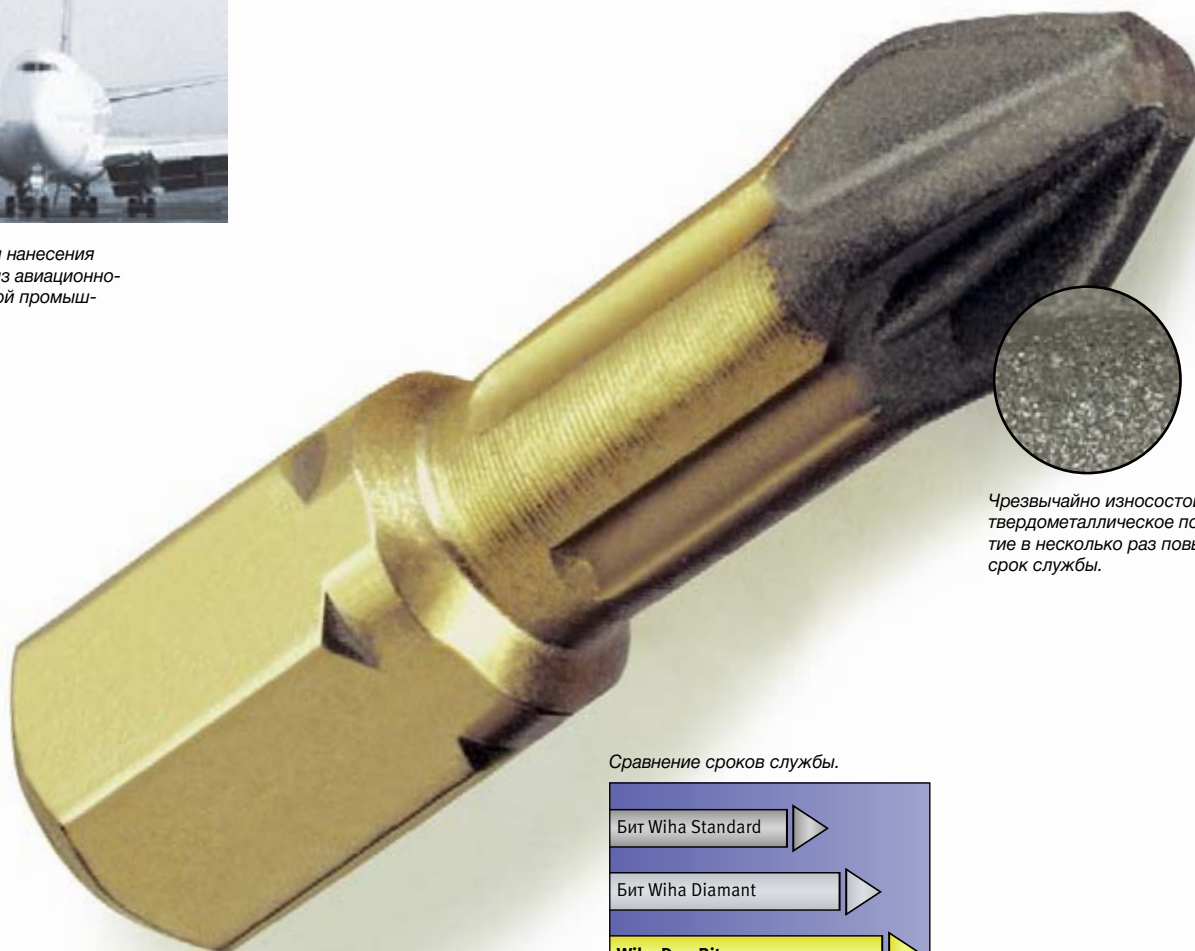
Полная программа с убедительным качеством..... 203 - 207

# Wiha DuraBit.

Промышленный бит – твердый орешек.

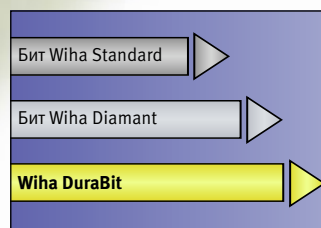


Технология нанесения покрытий из авиационно-космической промышленности.



Чрезвычайно износостойкое твердометаллическое покрытие в несколько раз повышает срок службы.

Сравнение сроков службы.



Разработав DuraBit, фирма Wiha уже в который раз доказала свой новаторский талант. Запатентованный вязкотвердый бит Torsion имеет чрезвычайно стойкое к износу твердосплавное покрытие, которое надежно фиксируется в головке винта.

Эта революционная технология нанесения покрытий пришла из авиационно-космической промышленности и гарантирует великолепное сцепление с поверхностью битов. Это дает пользователю преимущества: повышение срока службы, уменьшение усилий против выхода из зацепления и суверенное обращение позволяют добиться эффективной работы, даже в самых сложных случаях применения.



## Wiha DuraBit.

- Чрезвычайно износостойкое твердосплавное покрытие, используемое также в авиационно-космической промышленности, прочно вцепляется в головку винта и гарантирует значительное увеличение срока службы
- Никелевое покрытие всего бита для увеличения коррозионной стойкости
- Значительное уменьшение усилий против выхода из зацепления (выскакивания бита из головки винта), обеспечивающее:
  - экономию сил при работе (требуется меньшее усилие надавливания)
  - уменьшение износа бита и винта
  - безопасность работы с чувствительными поверхностями
- Использование Wiha DuraBit ведет к уменьшению времени закручивания и обеспечивает недорогое и безопасное проведение работ

## Форма С 6,3 - шестигранник 1/4".



### 7010 DR DuraBit, шлиц, форма С 6,3.

Материал: Высококачественная хромованадиевая сталь, полная закалка.  
 Геометрия: Запатентованная зона кручения для защиты от преждевременного повреждения битов при нагрузке.  
 Покрытие: Твердометаллическое покрытие, чрезвычайно износостойкое.  
 Привод: DIN 3126 ISO 1173 Форма С 6,3.  
 Применение: Для безопасной работы без усталости в промышленных сферах с высокими требованиями и с чувствительными поверхностями.  
 Особенности: Коррозионностойкое покрытие.

Чрезвычайно износостойкий наконечник с твердометаллическим покрытием Dura вцепляется в головку винта и предохраняет выскакивание бита.

№ заказа	⊕	↔	⊖	▬
23104 0	4,5	25	0,6	10
23106 4	5,5	25	0,8	10
23110 1	6,5	25	1,2	10

## Форма С 6,3 и Е 6,3 - шестигранник 1/4".



### 7015 DR DuraBit, TORX®, форма С 6,3.

Материал: Высококачественная хромованадиевая сталь, полная закалка.  
 Геометрия: Запатентованная зона кручения для защиты от преждевременного повреждения битов при нагрузке.  
 Покрытие: Твердометаллическое покрытие, чрезвычайно износостойкое.  
 Привод: DIN 3126 ISO 1173 Форма С 6,3.  
 Применение: Для безопасной работы без усталости в промышленных сферах с высокими требованиями и с чувствительными поверхностями.  
 Особенности: Коррозионностойкое покрытие.

Чрезвычайно износостойкий наконечник с твердометаллическим покрытием Dura вцепляется в головку винта и предохраняет выскакивание бита.

№ заказа	⊕	↔	▬
23133 0	T10	25	10
23135 4	T15	25	10
23137 8	T20	25	10
23139 2	T25	25	10
23141 5	T30	25	10
23143 9	T40	25	10



### 7011 DR DuraBit, Phillips, форма С 6,3.

Материал: Высококачественная хромованадиевая сталь, полная закалка.  
 Геометрия: Запатентованная зона кручения для защиты от преждевременного повреждения битов при нагрузке.  
 Покрытие: Твердометаллическое покрытие, чрезвычайно износостойкое.  
 Привод: DIN 3126 ISO 1173 Форма С 6,3.  
 Применение: Для безопасной работы без усталости в промышленных сферах с высокими требованиями и с чувствительными поверхностями.  
 Особенности: Коррозионностойкое покрытие.

Чрезвычайно износостойкий наконечник с твердометаллическим покрытием Dura вцепляется в головку винта и предохраняет выскакивание бита.

№ заказа	⊕	↔	▬
23114 9	PH1	25	10
23116 3	PH2	25	10
23118 7	PH3	25	10



### 7041 DR DuraBit, Phillips, форма Е 6,3.

Материал: Высококачественная хромованадиевая сталь, полная закалка.  
 Геометрия: Запатентованная зона кручения для защиты от преждевременного повреждения битов при нагрузке.  
 Покрытие: Твердометаллическое покрытие, чрезвычайно износостойкое.  
 Привод: DIN 3126 ISO 1173 Форма Е 6,3.  
 Применение: Для безопасной работы без усталости в промышленных сферах с высокими требованиями и с чувствительными поверхностями.  
 Особенности: Коррозионностойкое покрытие.

Чрезвычайно износостойкий наконечник с твердометаллическим покрытием Dura вцепляется в головку винта и предохраняет выскакивание бита.

№ заказа	⊕	↔	▬
23388 4	PH1	50	5
23390 7	PH2	50	5
23392 1	PH3	50	5



### 7012 DR DuraBit, Pozidriv, форма С 6,3.

Материал: Высококачественная хромованадиевая сталь, полная закалка.  
 Геометрия: Запатентованная зона кручения для защиты от преждевременного повреждения битов при нагрузке.  
 Покрытие: Твердометаллическое покрытие, чрезвычайно износостойкое.  
 Привод: DIN 3126 ISO 1173 Форма С 6,3.  
 Применение: Для безопасной работы без усталости в промышленных сферах с высокими требованиями и с чувствительными поверхностями.  
 Особенности: Коррозионностойкое покрытие.

Чрезвычайно износостойкий наконечник с твердометаллическим покрытием Dura вцепляется в головку винта и предохраняет выскакивание бита.

№ заказа	⊕	↔	▬
23120 0	PZ1	25	10
23122 4	PZ2	25	10
23124 8	PZ3	25	10



### 7042 DR DuraBit, Pozidriv, форма Е 6,3.

Материал: Высококачественная хромованадиевая сталь, полная закалка.  
 Геометрия: Запатентованная зона кручения для защиты от преждевременного повреждения битов при нагрузке.  
 Покрытие: Твердометаллическое покрытие, чрезвычайно износостойкое.  
 Привод: DIN 3126 ISO 1173 Форма Е 6,3.  
 Применение: Для безопасной работы без усталости в промышленных сферах с высокими требованиями и с чувствительными поверхностями.  
 Особенности: Коррозионностойкое покрытие.

Чрезвычайно износостойкий наконечник с твердометаллическим покрытием Dura вцепляется в головку винта и предохраняет выскакивание бита.

№ заказа	⊕	↔	▬
23394 5	PZ1	50	5
23396 9	PZ2	50	5
23398 3	PZ3	50	5

# Бит Wiha Diamant.

Экономит время, силу и деньги.



Тысячи мельчайших зернышек алмаза и сапфира прочно вцеляются в винт.



Запатентованная зона кручения не допускает образования пиков крутящего момента.

Биты Diamant дополняют ассортимент высококачественных специальных битов марки Wiha. Прежде всего, в области механических резьбовых соединений увеличение срока службы приводит к значительному сокращению расходов. Новые биты Wiha Diamant отличаются характерным черным наконечником на серебряном фоне самого бита и подкупают своим превосходным расположением в головке винта.



Бит Wiha Diamant зарабатывает баллы в двух направлениях: он уменьшает усилие надавливания и повышает срок службы.



## Бит Wiha Diamant.

- Уменьшение:
  - прикладываемого усилия надавливания
  - износа битов и головок винтов
  - времени закручивания и, тем самым, затрат
  - выскакивание из головки винта
- Особенно длительный срок службы благодаря оправдавшей себя торсионной форме
- Никелевое покрытие всего бита для увеличения коррозионной стойкости

## Форма С 6,3 - шестигранник 1/4".



### 7010 D Бит Diamant, шлиц, форма С 6,3.

Материал: Высококачественная хромованадиевая сталь, полная закалка.  
 Геометрия: Зпатентованная зона кручения для защиты от преждевременного повреждения битов при нагрузке.  
 Покрытие: Чрезвычайно износостойкое и долговечное покрытие из алмаза и сапфира.  
 Привод: DIN 3126 ISO 1173 Форма С 6,3.  
 Применение: Для работы без усталости; идеальный бит для частого свинчивания.  
 Особенности: Коррозионностойкое покрытие.  
 Зернышки алмаза и сапфира обеспечивают отличную передачу крутящего момента и надежное удержание в винте.

№ заказа	⊕	↔	⊖	▬
21272 8	4,5	25	0,6	10
21216 2	5,5	25	0,8	10
21220 9	6,5	25	1,2	10

## Форма С 6,3 и Е 6,3 - шестигранник 1/4".



### 7015 D Бит Diamant, TORX®, форма С 6,3.

Материал: Высококачественная хромованадиевая сталь, полная закалка.  
 Геометрия: Зпатентованная зона кручения для защиты от преждевременного повреждения битов при нагрузке.  
 Покрытие: Чрезвычайно износостойкое и долговечное покрытие из алмаза и сапфира.  
 Привод: DIN 3126 ISO 1173 Форма С 6,3.  
 Применение: Для работы без усталости; идеальный бит для частого свинчивания.  
 Особенности: Коррозионностойкое покрытие.  
 Зернышки алмаза и сапфира обеспечивают отличную передачу крутящего момента и надежное удержание в винте.

№ заказа	⊕	↔	▬
21204 9	T10	25	10
21206 3	T15	25	10
21208 7	T20	25	10
21210 0	T25	25	10
21212 4	T30	25	10
21214 8	T40	25	10



### 7011 D Бит Diamant, Phillips, форма С 6,3.

Материал: Высококачественная хромованадиевая сталь, полная закалка.  
 Геометрия: Зпатентованная зона кручения для защиты от преждевременного повреждения битов при нагрузке.  
 Покрытие: Чрезвычайно износостойкое и долговечное покрытие из алмаза и сапфира.  
 Привод: DIN 3126 ISO 1173 Форма С 6,3.  
 Применение: Для работы без усталости; идеальный бит для частого свинчивания.  
 Особенности: Коррозионностойкое покрытие.  
 Зернышки алмаза и сапфира обеспечивают отличную передачу крутящего момента и надежное удержание в винте.

№ заказа	⊕	↔	▬
21193 6	PH1	25	10
21194 3	PH2	25	10
21196 7	PH3	25	10



### 7041 D Бит Diamant, Phillips, форма Е 6,3.

Материал: Высококачественная хромованадиевая сталь, полная закалка.  
 Геометрия: Зпатентованная зона кручения для защиты от преждевременного повреждения битов при нагрузке.  
 Покрытие: Чрезвычайно износостойкое и долговечное покрытие из алмаза и сапфира.  
 Привод: DIN 3126 ISO 1173 Форма Е 6,3.  
 Применение: Для работы без усталости; идеальный бит для частого свинчивания.  
 Особенности: Коррозионностойкое покрытие.  
 Зернышки алмаза и сапфира обеспечивают отличную передачу крутящего момента и надежное удержание в винте.

№ заказа	⊕	↔	▬
23376 1	PH1	50	5
23378 5	PH2	50	5
23380 8	PH3	50	5



### 7012 D Бит Diamant, Pozidriv, форма С 6,3.

Материал: Высококачественная хромованадиевая сталь, полная закалка.  
 Геометрия: Зпатентованная зона кручения для защиты от преждевременного повреждения битов при нагрузке.  
 Покрытие: Чрезвычайно износостойкое и долговечное покрытие из алмаза и сапфира.  
 Привод: DIN 3126 ISO 1173 Форма С 6,3.  
 Применение: Для работы без усталости; идеальный бит для частого свинчивания.  
 Особенности: Коррозионностойкое покрытие.  
 Зернышки алмаза и сапфира обеспечивают отличную передачу крутящего момента и надежное удержание в винте.

№ заказа	⊕	↔	▬
21198 1	PZ1	25	10
21200 1	PZ2	25	10
21202 5	PZ3	25	10



### 7042 D Бит Diamant, Pozidriv, форма Е 6,3.

Материал: Высококачественная хромованадиевая сталь, полная закалка.  
 Геометрия: Зпатентованная зона кручения для защиты от преждевременного повреждения битов при нагрузке.  
 Покрытие: Чрезвычайно износостойкое и долговечное покрытие из алмаза и сапфира.  
 Привод: DIN 3126 ISO 1173 Форма Е 6,3.  
 Применение: Для работы без усталости; идеальный бит для частого свинчивания.  
 Особенности: Коррозионностойкое покрытие.  
 Зернышки алмаза и сапфира обеспечивают отличную передачу крутящего момента и надежное удержание в винте.

№ заказа	⊕	↔	▬
23382 2	PZ1	50	5
23384 6	PZ2	50	5
23386 0	PZ3	50	5

# Бит Wiha Torsion.

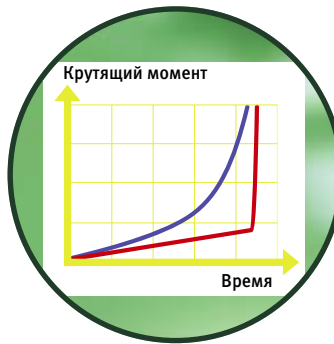
Запатентованная зона кручения для повышения срока службы.



Основная причина быстрой изнашиваемости в случае мягкого закручивания, например, при работе с деревом, это износ кромок профиля, т.к. бит прокручивается. Здесь нужен твердый бит (Wiha HOT).

При твердом закручивании, например, врезании в металл, основной причиной изнашиваемости является то, что биты обламываются в процессе работы. Это происходит при возникновении пиков крутящего момента в конечной фазе закручивания. Здесь поможет специальный вязкотвердый бит (Wiha ZOT).

Специальный ассортимент битов Wiha Torsion с запатентованной зоной кручения предлагает оптимальный выбор насадок как для мягких, так и для твердых случаев закручивания.



Красная характеристика показывает скачкообразное увеличение крутящего момента при твердом закручивании, например, в металл. Синяя характеристика показывает равномерное увеличение крутящего момента при мягком закручивании, например, в дерево.



## Бит Wiha Torsion.

### Биты Wiha ZOT Torsion

- Вязкотвердое качество Torsion. Особенно подходит для твердых случаев закручивания
- Идеально подходит для закручивания в металл и твердые материалы
- Эластичная зона кручения снижает большие пики крутящего момента в конечной фазе закручивания (красная характеристика)
- Очень высокая износостойкость за счет специальной термической обработки
- Твердость 61-2 HRC
- Для мастеров и промышленности

### Биты Wiha HOT Torsion

- Сверхтвердое качество Torsion. Особенно подходит для мягких случаев закручивания
- Идеально подходит для закручивания в древесину и мягкие материалы
- Средние требования относительно эластичности используются для того, чтобы еще больше оптимизировать эти биты в плане производительности и износостойкости (синяя характеристика)
- Твердость 63-2 HRC
- Для мастеров и промышленности

### Биты Wiha TiN Torsion

- Вязкотвердое качество Torsion с очень твердым покрытием из нитрида титана (TiN)
- Оптимальная износостойкости за счет очень твердого покрытия из TiN
- Первокласный бит, объединяющий в себе преимущества битов Wiha HOT и ZOT
- Для мастеров и промышленности, специально при серийном закручивании

## Форма С 6,3 - шестигранник 1/4".



### 7010 TiN Бит TiN Torsion, шлиц, форма С 6,3.

Материал: Высококачественная хромованадиевая сталь, полная закалка.  
 Геометрия: Запатентованная зона кручения для защиты от преждевременного повреждения битов при нагрузке.  
 Покрытие: Покрытие из нитрида титана продлевает срок службы.  
 Привод: DIN 3126 ISO 1173 Форма С 6,3.  
 Применение: Особенно подходит для частого закручивания.

№ заказа	⊕	↔	⊖	▬
04743 6	4,5	25	0,6	10
04744 3	5,5	25	0,8	10
04745 0	6,5	25	1,2	10
04746 7	8,0	25	1,2	10



### 7011 TiN Бит TiN Torsion, Phillips, форма С 6,3.

Материал: Высококачественная хромованадиевая сталь, полная закалка.  
 Геометрия: Запатентованная зона кручения для защиты от преждевременного повреждения битов при нагрузке.  
 Покрытие: Покрытие из нитрида титана продлевает срок службы.  
 Привод: DIN 3126 ISO 1173 Форма С 6,3.  
 Применение: Особенно подходит для частого закручивания.

№ заказа	⊕	↔	▬
04654 5	PH1	25	10
04655 2	PH2	25	10
04656 9	PH3	25	10



### 7012 TiN Бит TiN Torsion, Pozidriv, форма С 6,3.

№ заказа	⊕	↔	▬
04657 6	PZ1	25	10
04658 3	PZ2	25	10
04659 0	PZ3	25	10



### 7015 TiN Бит TiN Torsion, TORX®, форма С 6,3.

№ заказа	⊕	↔	▬
20964 3	T6	25	10
20966 7	T7	25	10
20968 1	T8	25	10
20970 4	T9	25	10
20972 8	T10	25	10
20974 2	T15	25	10
20976 6	T20	25	10
20978 0	T25	25	10
20980 3	T27	25	10
20982 7	T30	25	10
20984 1	T40	25	10

## Большая упаковка битов TiN.



### 7929 TiN Большая упаковка битов TiN, 25 мм, 50 предметов.

Упаковка: Практичный картон. Можно использовать как лоток.  
 Биты: Биты Wiha TiN Torsion 25 мм.  
 Геометрия: Точные сорта, распространенные размеры Phillips и Pozidriv. Запатентованная зона кручения для защиты от преждевременного повреждения битов при нагрузке.  
 Покрытие: Покрытие из нитрида титана продлевает срок службы.  
 Применение: Специально для потребностей профессионалов.

№ заказа	Содержание	Количество
08053 2	⊕ 7011 TiN	50 PH1x25
08054 9	⊕ 7011 TiN	50 PH2x25
08055 6	⊕ 7011 TiN	50 PH3x25
08062 4	⊕ 7012 TiN	50 PZ1x25
08063 1	⊕ 7012 TiN	50 PZ2x25
08064 8	⊕ 7012 TiN	50 PZ3x25

## Форма Е 6,3 - шестигранник 1/4".



### 7041 TiN Бит TiN Torsion, Phillips, форма Е 6,3.

Материал: Высококачественная хромованадиевая сталь, полная закалка.  
 Геометрия: Запатентованная зона кручения для защиты от преждевременного повреждения битов при нагрузке.  
 Покрытие: Покрытие из нитрида титана продлевает срок службы.  
 Привод: DIN 3126 ISO 1173 Форма Е 6,3.  
 Применение: Особенно подходит для частого закручивания.

№ заказа	⊕	↔	▬
04861 7	PH1	50	5
04862 4	PH2	50	5
04863 1	PH3	50	5



### 7042 TiN Бит TiN Torsion, Pozidriv, форма Е 6,3.

Материал: Высококачественная хромованадиевая сталь, полная закалка.  
 Геометрия: Запатентованная зона кручения для защиты от преждевременного повреждения битов при нагрузке.  
 Покрытие: Покрытие из нитрида титана продлевает срок службы.  
 Привод: DIN 3126 ISO 1173 Форма Е 6,3.  
 Применение: Особенно подходит для частого закручивания.

№ заказа	⊕	↔	▬
04864 8	PZ1	50	5
04865 5	PZ2	50	5
04866 2	PZ3	50	5



# Бит Wiha Torsion.

Запатентованная зона кручения для повышения срока службы.

## Форма С 6,3 - шестигранник 1/4".



### 7010 ZOT Бит ZOT Torsion, шлиц, форма С 6,3.

Материал: Высококачественная хромованадиевая сталь, полная закалка, вязкотвердая.  
Геометрия: Запатентованная зона кручения для защиты от преждевременного повреждения битов при нагрузке.  
Привод: DIN 3126 ISO 1173 Форма С 6,3.  
Применение: Особенно подходит для закручивания в металл и твердые материалы.

№ заказа	⊕	↔	⊖	▬
05288 1	4,5	25	0,6	10
05289 8	5,5	25	0,8	10
05290 4	5,5	25	1,0	10
05292 8	6,5	25	1,2	10
05293 5	8,0	25	1,2	10



### 7011 ZOT Бит ZOT Torsion, Phillips, форма С 6,3.

Материал: Высококачественная хромованадиевая сталь, полная закалка, вязкотвердая.  
Геометрия: Запатентованная зона кручения для защиты от преждевременного повреждения битов при нагрузке.  
Привод: DIN 3126 ISO 1173 Форма С 6,3.  
Применение: Особенно подходит для закручивания в металл и твердые материалы.

№ заказа	⊕	↔	▬
05299 7	PH1	25	10
05076 4	PH2	25	10
05077 1	PH3	25	10



### 7011 ZOT L Бит ZOT Torsion, Phillips, форма С 6,3.

Материал: Высококачественная хромованадиевая сталь, полная закалка, вязкотвердая.  
Геометрия: Запатентованная зона кручения для защиты от преждевременного повреждения битов при нагрузке.  
Привод: DIN 3126 ISO 1173 Форма С 6,3.  
Применение: Особенно подходит для закручивания в металл и твердые материалы.

№ заказа	⊕	↔	▬
04699 6	PH1	50	10
04697 2	PH2	50	10
04695 8	PH3	50	10



### 7011 ACR Бит ACR, Phillips, форма С 6,3.

Материал: Высококачественная хромованадиевая сталь, полная закалка.  
Геометрия: Запатентованная зона кручения для защиты от преждевременного повреждения битов при нагрузке.  
Привод: DIN 3126 ISO 1173 Форма С 6,3.  
Особенности: Ребра для предотвращения выхода из зацепления обеспечивают удержание в винте и хорошую передачу усилия.

№ заказа	⊕	↔	▬
04919 5	PH1	25	10
04920 1	PH2	25	10
04921 8	PH3	25	10

## Форма С 6,3 - шестигранник 1/4".



### 7012 ZOT Бит ZOT Torsion, Pozidriv, форма С 6,3.

Материал: Высококачественная хромованадиевая сталь, полная закалка, вязкотвердая.  
Геометрия: Запатентованная зона кручения для защиты от преждевременного повреждения битов при нагрузке.  
Привод: DIN 3126 ISO 1173 Форма С 6,3.  
Применение: Особенно подходит для закручивания в металл и твердые материалы.

№ заказа	⊕	↔	▬
05074 0	PZ1	25	10
05075 7	PZ2	25	10
05069 6	PZ3	25	10



### 7012 ZOT L Бит ZOT Torsion, Pozidriv, форма С 6,3.

Материал: Высококачественная хромованадиевая сталь, полная закалка, вязкотвердая.  
Геометрия: Запатентованная зона кручения для защиты от преждевременного повреждения битов при нагрузке.  
Привод: DIN 3126 ISO 1173 Форма С 6,3.  
Применение: Особенно подходит для закручивания в металл и твердые материалы.

№ заказа	⊕	↔	▬
04693 4	PZ1	50	10
04691 0	PZ2	50	10
04689 7	PZ3	50	10



### 7012 ACR Бит ACR, Pozidriv, форма С 6,3.

Материал: Высококачественная хромованадиевая сталь, полная закалка.  
Геометрия: Запатентованная зона кручения для защиты от преждевременного повреждения битов при нагрузке.  
Привод: DIN 3126 ISO 1173 Форма С 6,3.  
Особенности: Ребра для предотвращения выхода из зацепления обеспечивают удержание в винте и хорошую передачу усилия.

№ заказа	⊕	↔	▬
04922 5	PZ1	25	10
04923 2	PZ2	25	10
04924 9	PZ3	25	10



### 7015 ZOT Бит ZOT Torsion, TORX®, форма С 6,3.

Материал: Высококачественная хромованадиевая сталь, полная закалка, вязкотвердая.  
Геометрия: Запатентованная зона кручения для защиты от преждевременного повреждения битов при нагрузке.  
Привод: DIN 3126 ISO 1173 Форма С 6,3.  
Применение: Особенно подходит для закручивания в металл и твердые материалы.

№ заказа	⊕	↔	▬
20940 7	T6	25	10
20942 1	T7	25	10
20945 2	T8	25	10
20946 9	T9	25	10
20948 3	T10	25	10
20950 6	T15	25	10
20952 0	T20	25	10
20954 4	T25	25	10
20956 8	T27	25	10
20958 2	T30	25	10
20960 5	T40	25	10

### Форма С 6,3 - шестигранник 1/4".



#### 7019 ZOT TW Бит ZOT Torsion, Tri-Wing®, форма С 6,3.

Материал: Высококачественная хромованадиевая сталь, полная закалка, вязкотвердая.

Геометрия: Зпатентированная зона кручения для защиты от преждевременного повреждения битов при нагрузке.

Привод: DIN 3126 ISO 1173 Форма С 6,3.

Применение: Для стопорных винтов Tri-Wing®.

№ заказа			
22603 9	0	25	10
22604 6	1	25	10
22605 3	2	25	10
22606 0	3	25	10
22607 7	4	25	10
22608 4	5	25	10



#### 7019 ZOT TS Бит ZOT Torsion, Torq-Set®, форма С 6,3.

Материал: Высококачественная хромованадиевая сталь, полная закалка, вязкотвердая.

Геометрия: Зпатентированная зона кручения для защиты от преждевременного повреждения битов при нагрузке.

Привод: DIN 3126 ISO 1173 Форма С 6,3.

Применение: Для стопорных винтов Torq-Set®.

№ заказа			
27030 8	0	25	10
27028 5	1	25	10
26249 5	2	25	10
26045 3	3	25	10
22591 9	4	25	10
22592 6	5	25	10
22593 3	6	25	10
22594 0	8	25	10
22595 7	10	25	10
25572 5	1/4	32	10



#### 7929 ZOT Большая упаковка битов ZOT, 25 мм, 50 предметов.

Упаковка: Практичный картон. Можно использовать как лоток.

Биты: Биты ZOT Torsion 25 мм.

Зпатентированная зона кручения для защиты от преждевременного повреждения битов при нагрузке.

Точные сорта, распространенные размеры Phillips и Pozidriv.

Применение: Специально для потребностей профессионалов.

№ заказа	Содержание	Количество
29875 3	7011 ZOT	50 PH1x25
29876 0	7011 ZOT	50 PH2x25
29877 7	7011 ZOT	50 PH3x25
29878 4	7012 ZOT	50 PZ1x25
29879 1	7012 ZOT	50 PZ2x25
29880 7	7012 ZOT	50 PZ3x25

### Форма Е 6,3 - шестигранник 1/4".



#### 7041 ZOT Бит ZOT Torsion, Phillips, форма Е 6,3.

Материал: Высококачественная хромованадиевая сталь, полная закалка, вязкотвердая.

Геометрия: Зпатентированная зона кручения для защиты от преждевременного повреждения битов при нагрузке.

Привод: DIN 3126 ISO 1173 Форма Е 6,3.

Применение: Особенно подходит для закручивания в металл и твердые материалы.

№ заказа			
04541 8	PH1	50	5
04540 1	PH2	50	5
04539 5	PH3	50	5



#### 7042 ZOT Бит ZOT Torsion, Pozidriv, форма Е 6,3.

Материал: Высококачественная хромованадиевая сталь, полная закалка, вязкотвердая.

Геометрия: Зпатентированная зона кручения для защиты от преждевременного повреждения битов при нагрузке.

Привод: DIN 3126 ISO 1173 Форма Е 6,3.

Применение: Особенно подходит для закручивания в металл и твердые материалы.

№ заказа			
04547 0	PZ1	50	5
04546 3	PZ2	50	5
04545 6	PZ3	50	5



#### 7049 ZOT TW Бит ZOT Torsion, Tri-Wing®, форма Е 6,3.

Материал: Высококачественная хромованадиевая сталь, полная закалка, вязкотвердая.

Геометрия: Зпатентированная зона кручения для защиты от преждевременного повреждения битов при нагрузке.

Привод: DIN 3126 ISO 1173 Форма Е 6,3.

Применение: Для стопорных винтов Tri-Wing®.

№ заказа			
22609 1	3	50	5
22610 7	4	50	5
22611 4	5	50	5
22612 1	6	50	5



#### 7049 ZOT TS Бит ZOT Torsion, Torq-Set®, форма Е 6,3.

Материал: Высококачественная хромованадиевая сталь, полная закалка, вязкотвердая.

Геометрия: Зпатентированная зона кручения для защиты от преждевременного повреждения битов при нагрузке.

Привод: DIN 3126 ISO 1173 Форма Е 6,3.

Применение: Для стопорных винтов Torq-Set®.

№ заказа			
22596 4	4	50	5
22597 1	5	50	5
22598 8	6	50	5
22599 5	8	50	5
22600 8	10	50	5

# Бит Wiha Torsion.

Запатентованная зона кручения для повышения срока службы.

## Форма С 6,3 - шестигранник 1/4".



### НОВИНКА

#### 7010 HOT Бит HOT Torsion, шлиц, форма С 6,3.

Материал: Высококачественная хромованадиевая сталь, полная закалка, сверхтвердая.

Геометия: Запатентованная зона кручения для защиты от преждевременного повреждения битов при нагрузке.

Привод: DIN 3126 ISO 1173 Форма С 6,3.

Применение: Особенно подходит для закручивания в древесину и твердые материалы.

Особенности: Коррозионностойкое покрытие.

№ заказа	⊕	↔	▬
05295 9	5,5	25	10
05296 6	6,5	25	10

## Форма Е 6,3 - шестигранник 1/4". Большие упаковки.



#### 7041 HOT Бит HOT Torsion, Phillips, форма Е 6,3.

Материал: Высококачественная хромованадиевая сталь, полная закалка, сверхтвердая.

Геометия: Запатентованная зона кручения для защиты от преждевременного повреждения битов при нагрузке.

Привод: DIN 3126 ISO 1173 Форма Е 6,3.

Применение: Особенно подходит для закручивания в древесину и твердые материалы.

Особенности: Коррозионностойкое покрытие.

№ заказа	⊕	↔	▬
04544 9	PH1	50	5
04543 2	PH2	50	5
04542 5	PH3	50	5



#### 7011 HOT Бит HOT Torsion, Phillips, форма С 6,3.

Применение: Особенно подходит для закручивания в древесину и твердые материалы.

№ заказа	⊕	↔	▬
04486 2	PH1	25	10
04485 5	PH2	25	10
04484 8	PH3	25	10



#### 7042 HOT Бит HOT Torsion, Pozidriv, форма Е 6,3.

Материал: Высококачественная хромованадиевая сталь, полная закалка, сверхтвердая.

Геометия: Запатентованная зона кручения для защиты от преждевременного повреждения битов при нагрузке.

Привод: DIN 3126 ISO 1173 Форма Е 6,3.

Применение: Особенно подходит для закручивания в древесину и твердые материалы.

Особенности: Коррозионностойкое покрытие.

№ заказа	⊕	↔	▬
04550 0	PZ1	50	5
04549 4	PZ2	50	5
04548 7	PZ3	50	5



#### 7012 HOT Бит HOT Torsion, Pozidriv, форма С 6,3.

Применение: Особенно подходит для закручивания в древесину и твердые материалы.

№ заказа	⊕	↔	▬
04483 1	PZ1	25	10
04482 4	PZ2	25	10
04481 7	PZ3	25	10



### НОВИНКА

#### 7015 HOT Бит HOT Torsion, TORX®, форма С 6,3.

Материал: Высококачественная хромованадиевая сталь, полная закалка, сверхтвердая.

Геометия: Запатентованная зона кручения для защиты от преждевременного повреждения битов при нагрузке.

Привод: DIN 3126 ISO 1173 Форма С 6,3.

Применение: Особенно подходит для закручивания в древесину и твердые материалы.

Особенности: Коррозионностойкое покрытие.

№ заказа	⊕	↔	▬
31815 4	T10	25	10
31816 1	T15	25	10
31817 8	T20	25	10
31818 5	T25	25	10
31819 2	T30	25	10
31820 8	T40	25	10



#### 7929 HOT Большая упаковка битов HOT, 25 мм, 50 предметов.

Упаковка: Практичный картон. Можно использовать как лоток.

Биты: Биты HOT Torsion 25 мм.

Запатентованная зона кручения для защиты от преждевременного повреждения битов при нагрузке.

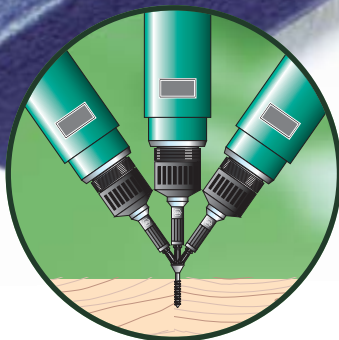
Точные сорта, распространенные размеры Phillips и Pozidriv.

Применение: Специально для потребностей профессионалов.

№ заказа	Содержание	Количество
08050 1	⊕ 7011 HOT	50 PH1x25
08051 8	⊕ 7011 HOT	50 PH2x25
08052 5	⊕ 7011 HOT	50 PH3x25
08059 4	⊕ 7012 HOT	50 PZ1x25
08060 0	⊕ 7012 HOT	50 PZ2x25
08061 7	⊕ 7012 HOT	50 PZ3x25

# Бит Wiha Inkra.

Специалист для любого угла.



Нововведения для шурупов.

Для сухих работ компания Wiha разработала революционную концепцию - бит Inkra. Неизбежная на практике установка бита под углом известна всем. Как раз в этом случае бит Inkra показывает то, на что он способен: Благодаря своей специально разработанной форме глубина погружения бита в головку винта остается почти постоянной даже при положении под углом. Получаемые при этом преимущества - оптимальная передача крутящего момента и уменьшенная сила выброса.

Мастера ценят этот бит, так как работать с ним легче, чем с битом Standard.



## Бит Wiha Inkra.

- Даже при наклонном положении электроинструмента или отвертки почти постоянная глубина вхождения в головку винта
- Уменьшаются прокручивание и износ наконечника бита и головки винта
- Особенно длительный срок службы
- Идеальный бит для столяров, плотников и отделочников



Даже в положении под углом благодаря намного меньшим усилиям надавливания обеспечивается значительно более легкая работа.



Уменьшаются прокручивание и износ наконечника бита и головки винта.

## Для винтов Pozidriv. Большие упаковки.



**7012 Inkra** Бит Inkra, Pozidriv, форма C 6,3.

№ заказа	+	↔	▬
21231 5	PZ1	25	10
08461 5	PZ2	25	10
21233 9	PZ3	25	10



**НОВИНКА**  
**7929 Inkra** Большая упаковка битов Inkra, 25 мм, 50 предметов.

Упаковка: Практичный картон. Можно использовать как лоток.  
Биты: Биты Inkra 25 мм.  
Идеальный бит для всех труднодоступных мест, особенно подходит для шурупов.  
Точные сорта, распространенные размеры Phillips и Pozidriv.  
Покрытие: Коррозионностойкое покрытие.  
Применение: Специально для потребностей профессионалов.

№ заказа	+	↔	▬	Содержание	Количество
31990 8	+			7011 Inkra	50 PH1x25
31991 5	+			7011 Inkra	50 PH2x25
31992 2	+			7011 Inkra	50 PH3x25
31993 9	+			7012 Inkra	50 PZ1x25
31994 6	+			7012 Inkra	50 PZ2x25
31995 3	+			7012 Inkra	50 PZ3x25

## Для винтов Phillips.



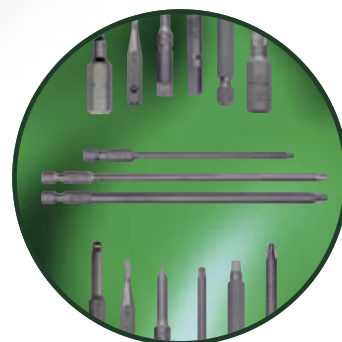
**7011 Inkra** Бит Inkra, Phillips, форма C 6,3.

Материал: Высококачественная хромованадиевая сталь, полная закалка.  
Привод: DIN 3126 ISO 1173 Форма C 6,3.  
Применение: Идеальный бит для всех труднодоступных мест, особенно подходит для шурупов.  
Особенности: Коррозионностойкое покрытие.  
Закручивание даже под углом не представляет проблем.

№ заказа	+	↔	▬
21228 5	PH1	25	10
20834 9	PH2	25	10
21229 2	PH3	25	10

# Бит Wiha Standard.

Полная программа с убедительным качеством.



Биты Wiha Standard убеждают своим высоким качеством и большим выбором как по ассортименту, так и по областям применения.

Оптимальное соотношение цены и качества битов Wiha Standard становится возможным за счет управляемого процесса закалки и изготовления. Таким образом, компания Wiha гарантирует неизменно высокое качество продукции.



Биты Wiha Standard – идеальные универсалы с высокими требованиями к качеству и производительности.

Благодаря высококачественному исходному материалу создаются крутящие моменты, намного превышающие требования норм DIN:

- DIN 5261 для битов PH/PZ
- DIN 5263 для шлицевых битов
- норма Camcar для битов TORX® и TORX PLUS®

Это означает увеличение срока службы при высоких крутящих моментах и, тем самым, идеальные предпосылки для стандартных работ.



## Бит Wiha Standard.

- Прочные и мощные биты-универсалы для домашних, ремесленных или промышленных нужд
- Подходит для всех случаев закручивания. Благодаря удачным параметрам твердости 59 - 61 HRC хорошо используется для закручивания как вручную, так и с помощью электроинструмента
- Хорошая износостойкость и, тем самым, высокий срок службы при отличном соотношении цены и качества
- Оптимальное размещение в нормированных по DIN винтах, обеспечивающее низкий износ и оптимальную передачу крутящего момента
- Изготовление на базе профессиональных критериев качества в соответствии с действующими нормами ISO с обеспечением постоянного высокого качества продукции

### Форма С 6,3 - шестигранник 1/4".



#### 7010 Z Бит Standard, шлиц, форма С 6,3.

Материал: Высококачественная хромованадиевая сталь, полная закалка.  
Привод: DIN 3126 ISO 1173 Форма С 6,3.  
Применение: Для различных резьбовых соединений в мастерской и на предприятии.

№ заказа	⌀	↔	⊖	↔
01623 4	4,5	25	0,6	10
01624 1	5,5	25	0,8	10
01626 5	6,5	25	1,2	10
01627 2	8,0	25	1,6	10



#### 7010 Z L Бит Standard, шлиц, форма С 6,3.

Материал: Высококачественная хромованадиевая сталь, полная закалка.  
Привод: DIN 3126 ISO 1173 Форма С 6,3.  
Применение: Для различных резьбовых соединений в мастерской и на предприятии.

№ заказа	⌀	↔	⊖	↔
01604 3	3,0	39	0,5	10
01607 4	3,5	39	0,6	10
01606 7	4,0	39	0,5	10
01610 4	4,0	39	0,8	10
01609 8	4,5	39	0,6	10
01612 8	5,5	39	0,8	10
01613 5	5,5	39	1,0	10
01617 3	6,5	39	1,2	10
01619 7	8,0	39	1,2	10
01621 0	8,0	39	1,6	10



#### 7011 Z Бит Standard, Phillips, форма С 6,3.

Материал: Высококачественная хромованадиевая сталь, полная закалка.  
Привод: DIN 3126 ISO 1173 Форма С 6,3.  
Применение: Для различных резьбовых соединений в мастерской и на предприятии.

№ заказа	⊕	↔	↔
05298 0	PH0	25	10
01657 9	PH1	25	10
01658 6	PH2	25	10
01659 3	PH3	25	10
01649 4	PH4	32	10



#### 7012 Z Бит Standard, Pozidriv, форма С 6,3.

Материал: Высококачественная хромованадиевая сталь, полная закалка.  
Привод: DIN 3126 ISO 1173 Форма С 6,3.  
Применение: Для различных резьбовых соединений в мастерской и на предприятии.

№ заказа	⊕	↔	↔
05300 0	PZ0	25	10
01688 3	PZ1	25	10
01689 0	PZ2	25	10
01690 6	PZ3	25	10
01681 4	PZ4	32	10

### Форма С 6,3 - шестигранник 1/4".



#### 7015 Z Бит Standard, TORX®, форма С 6,3.

Материал: Высококачественная хромованадиевая сталь, полная закалка.  
Привод: DIN 3126 ISO 1173 Форма С 6,3.  
Применение: Для различных резьбовых соединений в мастерской и на предприятии.

№ заказа	⊕	↔	↔
26250 1	T3	25	10
25097 0	T4	25	10
01711 8	T5	25	10
01712 5	T6	25	10
01713 2	T7	25	10
01714 9	T8	25	10
01715 6	T9	25	10
01716 3	T10	25	10
01717 0	T15	25	10
01718 7	T20	25	10
01719 4	T25	25	10
01720 0	T27	25	10
01721 7	T30	25	10
01722 4	T40	25	10
01723 1	T45	35	10
01724 8	T50	35	10



#### 7015K Z Бит Standard, TORX® конический, форма С 6,3.

Материал: Высококачественная хромованадиевая сталь, полная закалка.  
Привод: DIN 3126 ISO 1173 Форма С 6,3.  
Применение: Для различных резьбовых соединений в мастерской и на предприятии.  
Особенности: Конический профиль для идеального зажима винта.

№ заказа	⊕	↔	↔
04925 6	T10	25	10
04926 3	T15	25	10
04927 0	T20	25	10
04928 7	T25	25	10
04929 4	T27	25	10
04930 0	T30	25	10
04931 7	T40	25	10



#### 7015 Z TR Бит Standard, TORX® H, форма С 6,3.

Материал: Высококачественная хромованадиевая сталь, полная закалка.  
Привод: DIN 3126 ISO 1173 Форма С 6,3.  
Применение: Для различных резьбовых соединений в мастерской и на предприятии.  
Особенности: Отверстие в наконечнике бита для стопорных винтов TORX® Tamper Resistant.

№ заказа	⊕	↔	↔
03115 2	T7H	25	10
03117 6	T8H	25	10
01726 2	T9H	25	10
01727 9	T10H	25	10
01728 6	T15H	25	10
01729 3	T20H	25	10
01730 9	T25H	25	10
01731 6	T27H	25	10
01732 3	T30H	25	10
01733 0	T40H	25	10

# Биты Wiha TORX® с хвостовиком.

Новый стандарт для оптимального удержания.



*Благодаря своему запатентованному профилю бит TORX® с хвостовиком обеспечивает надежное удержание винта.*



## Биты Wiha TORX® с хвостовиком.

- Из долговечной инструментальной стали, полная закалка
- Высокие крутящие моменты при небольшом прилагаемом усилии
- Прочное размещение в головке винта TORX®: без преждевременного износа бита и головки винта, без усилий против выхода из зацепления с головкой винта, не требуется магнитный держатель битов
- Быстрое и простое центрирование бита в винте, поэтому очень хорошо подходит для свинчивания винтоввертом
- Идеально подходит для вкручивания и выкручивания одной рукой

Для работы со специальными винтами с внутренним TORX® и центральным отверстием Wiha предлагает идеальное решение: Биты TORX® с хвостовиком в большом выборе (T10–T40, форма С 6,3), наилучшего качества, различной длины и с хитровой техникой.

Бит TORX® с хвостовиком имеет на кончике маленький дополнительный хвостовик. Это означает не только более простой захват, чем раньше, но, прежде всего, глубокое и прочное размещение бита в головке винта. Соответствующее отверстие в центре головки винта обеспечивает легкое центрирование инструмента и, тем самым, его оптимальное использование.

Результат: Высокие крутящие моменты без напряжения и идеальное размещение в винте – значительное увеличение эффективности! Теперь винты TORX® можно без труда вворачивать одной рукой.

В этот новый профиль бита TORX® вложен более чем 40-летний опыт на рынке инструментов. Бит TORX® уже широко распространен за рубежом (США, Северная Америка, Австралия, Азия). Мы уверены, что он утвердится и в Германии.

## Форма С 6,3 - шестигранник 1/4".



### НОВИНКА

7015TT

Бит Standard, TORX® с хвостовиком, форма С 6,3.

Материал: Высококачественная хромованадиевая сталь, полная закалка.

Привод: DIN 3126 ISO 1173 Форма С 6,3.

Применение: Для винтов с внутренним TORX® с отверстием.

Особенности: Бит TORX® с дополнительным хвостовиком для оптимального удержания винта в бите для лучшего центрирования. Запатентованный профиль привода.

№ заказа	🌀	↔	🔧
32262 5	T10	25	10
32263 2	T15	25	10
32020 1	T20	25	10
32021 8	T25	25	10
32022 5	T30	25	10

# Бит Wiha Standard.

Полная программа с убедительным качеством.

## Форма С 6,3 - шестигранник 1/4".



### 7016 Z Бит Standard, TORX PLUS®, форма С 6,3.

Материал: Высококачественная хромованадиевая сталь, полная закалка.

Привод: DIN 3126 ISO 1173 Форма С 6,3.

Применение: Для различных резьбовых соединений в мастерской и на предприятии.

Особенности: Усиленное поперечное сечение профиля передает по сравнению в профилем TORX® повышенный на 25% крутящий момент.

№ заказа			
25996 9	4IP	25	10
25998 3	5IP	25	10
23173 6	6IP	25	10
23175 0	7IP	25	10
23177 4	8IP	25	10
23179 8	9IP	25	10
23181 1	10IP	25	10
23183 5	15IP	25	10
23185 9	20IP	25	10
23187 3	25IP	25	10
23189 7	27IP	25	10
23191 0	30IP	25	10
23193 4	40IP	25	10



### 7016 Z IPR Бит Standard, TORX PLUS® Security, форма С 6,3.

Материал: Высококачественная хромованадиевая сталь, полная закалка.

Привод: DIN 3126 ISO 1173 Форма С 6,3.

Применение: Для различных резьбовых соединений в мастерской и на предприятии.

№ заказа			
26346 1	10IPR	25	10
26347 8	15IPR	25	10
26348 5	20IPR	25	10
26349 2	25IPR	25	10
26350 8	30IPR	25	10
26351 5	40IPR	35	10



### 7013 Z Бит Standard, шестигранник, форма С 6,3.

Материал: Высококачественная хромованадиевая сталь, полная закалка.

Привод: DIN 3126 ISO 1173 Форма С 6,3.

Применение: Для различных резьбовых соединений в мастерской и на предприятии.

№ заказа			
04011 6	1,5	25	10
01703 3	2,0	25	10
01704 0	2,5	25	10
01705 7	3,0	25	10
01706 4	4,0	25	10
01707 1	5,0	25	10
01708 8	6,0	25	10
01709 5	8,0	25	10
01710 1	10,0	25	10

## Форма С 6,3 - шестигранник 1/4".



### 7013R Z Бит Standard, шестигранник, форма С 6,3.

Материал: Высококачественная хромованадиевая сталь, полная закалка.

Привод: DIN 3126 ISO 1173 Форма С 6,3.

Применение: Для различных резьбовых соединений в мастерской и на предприятии. Извлечение винтов из отверстий или их вставка в отверстия, специально для работы в труднодоступных местах.

Особенности: MagicRing из пружинной стали надежно удерживает все нормированные винты в любом положении.

№ заказа			
22955 9	3,0	25	10
22956 6	4,0	25	10
22957 3	5,0	25	10
22958 0	6,0	25	10



### 7013 Z TR Бит Standard, шестигранник Tamper Resistant, форма С 6,3.

Материал: Высококачественная хромованадиевая сталь, полная закалка.

Привод: DIN 3126 ISO 1173 Форма С 6,3.

Применение: Для различных резьбовых соединений в мастерской и на предприятии.

Особенности: Отверстие в наконечнике бита для стопорных винтов с шестигранником Tamper Resistant.

№ заказа			
25560 2	TR2,0	25	10
25561 9	TR2,5	25	10
25562 6	TR3,0	25	10
25563 3	TR4,0	25	10
25564 0	TR5,0	25	10



### 7017 Z Бит Standard, шестигранник со сферической головкой, форма С 6,3.

Материал: Высококачественная хромованадиевая сталь, полная закалка.

Привод: DIN 3126 ISO 1173 Форма С 6,3.

Применение: Для различных резьбовых соединений в мастерской и на предприятии. Специально для труднодоступных винтов.

Особенности: Сферическая головка позволяет закручивать под углом до 25°.

№ заказа			
01734 7	1,5	38	10
01735 4	2,0	38	10
01736 1	2,5	38	10
01737 8	3,0	38	10
01738 5	4,0	38	10
01739 2	5,0	38	10
01740 8	6,0	38	10



# Бит Wiha Standard.

Полная программа с убедительным качеством.

## Форма С 6,3 - шестигранник 1/4".



**7017R Z** Бит Standard, шестигранник со сферической головкой, форма С 6,3.

Материал: Высококачественная хромованадиевая сталь, полная закалка.  
 Привод: DIN 3126 ISO 1173 Форма С 6,3.  
 Применение: Для различных резьбовых соединений в мастерской и на предприятии. Извлечение винтов из отверстий или их вставка в отверстия, специально для работы в труднодоступных местах.

Особенности: MagicRing из пружинной стали надежно удерживает все нормированные винты в любом положении. Сферическая головка позволяет закручивать под углом до 25°.

№ заказа	●	↔	▬
22959 7	3,0	38	10
22960 3	4,0	38	10
22961 0	5,0	38	10
22962 7	6,0	38	10



**7018 Z** Бит Standard, Robertson, форма С 6,3.

Материал: Высококачественная хромованадиевая сталь, полная закалка.  
 Привод: DIN 3126 ISO 1173 Форма С 6,3.  
 Применение: Для различных резьбовых соединений в мастерской и на предприятии.

Особенности: Конус на конце облегчает вставку в винт.

№ заказа	●	↔	▬
06634 5	1	25	5
06635 2	2	25	5
06636 9	3	25	5



**7019 Z XZN** Бит Standard, многогранник, форма С 6,3.

Материал: Высококачественная хромованадиевая сталь, полная закалка.  
 Привод: DIN 3126 ISO 1173 Форма С 6,3.  
 Применение: Для ремонта автомобилей.

№ заказа	●	↔	▬
26352 2	M3	25	10
26353 9	M4	25	10
26354 6	M5	25	10
26355 3	M6	25	10
26356 0	M8	35	10

## Форма С 6,3 - шестигранник 1/4".



**7019 Z SP** Бит Standard, Spanner, форма С 6,3.

Материал: Высококачественная хромованадиевая сталь, полная закалка.  
 Привод: DIN 3126 ISO 1173 Форма С 6,3.  
 Применение: Для стопорных винтов - Snake Eye.

№ заказа	●	↔	▬
27064 3	4	25	10
27065 0	6	25	10
27066 7	8	25	10
27067 4	10	25	10



**7019 Z SIT** Бит Standard, SIT, форма С 6,3.

Материал: Высококачественная хромованадиевая сталь, полная закалка.  
 Привод: DIN 3126 ISO 1173 Форма С 6,3.  
 Применение: Для винтов ASSY® и Pias  
 Особенности: С цветовой кодировкой.

№ заказа	●	↔	▬
27256 2	SIT 10	25	10
27257 9	SIT 20	25	10
27258 6	SIT 25	25	10
27259 3	SIT 30	25	10
27260 9	SIT 40	25	10

## Wiha Info



### Цветовая кодировка битов SIT:

- ярко-розовый = SIT 10
- оранжевый = SIT 20
- зеленый = SIT 25
- желтый = SIT 30
- розовый = SIT 40

# Биты Wiha Xeno.

Для зажимных винтов "плюс" и "минус".



Новые биты Wiha для зажимных винтов "плюс" и "минус".



Бит Wiha Xeno представляет собой специальный бит, применяемый для закручивания зажимных винтов "плюс" и "минус". Винты "плюс" и "минус", как правило, используются в системах распределительных шкафов и блоках предохранителей, клеммниках и реле. Они имеют специальный профиль и головки в виде шлиц/Phillips или шлиц/Pozidriv.



## Биты Wiha Xeno.

- Специальный профиль PH или PZ отвертки Xeno оптимально подходит для зажимных винтов "плюс" и "минус"
- Комбинированный профиль уменьшает выскользывание и обеспечивает передачу повышенного крутящего момента

### Для зажимных винтов "плюс" и "минус" (шлиц/Phillips).



#### НОВИНКА

7049XH

Бит Xeno, шлиц/Phillips, форма E 6,3.

Для зажимных винтов "плюс" и "минус" (шлиц/Phillips).

Материал: Высококачественная хромованадиевая сталь, полная закалка.

Привод: DIN 3126 ISO 1173 Форма E 6,3.

Применение: Для винтов "плюс" и "минус" в системах распределительных шкафов, блоках предохранителей, клеммниках и реле.

№ заказа	⊕	↔	▬
32490 2	PH1	50	5
32491 9	PH1	70	5
32686 9	PH1	90	5
32492 6	PH2	50	5
32493 3	PH2	70	5
32687 6	PH2	90	5

### Для зажимных винтов "плюс" и "минус" (шлиц/Pozidriv).



#### НОВИНКА

7049XZ

Бит Xeno, шлиц/Pozidriv, форма E 6,3.

Для зажимных винтов "плюс" и "минус" (шлиц/Pozidriv).

Материал: Высококачественная хромованадиевая сталь, полная закалка.

Привод: DIN 3126 ISO 1173 Форма E 6,3.

Применение: Для винтов "плюс" и "минус" в системах распределительных шкафов, блоках предохранителей, клеммниках и реле.

№ заказа	⊕	↔	▬
32494 0	PZ1	50	5
32495 7	PZ1	70	5
32688 3	PZ1	90	5
32496 4	PZ2	50	5
32497 1	PZ2	70	5
32689 0	PZ12	90	5

# Бит Wiha Standard.

Полная программа с убедительным качеством.

## Форма E 6,3 - шестигранник 1/4".



### 7040 Z Бит Standard, шлиц, форма E 6,3.

Материал: Высококачественная хромованадиевая сталь, полная закалка.  
Привод: DIN 3126 ISO 1173 Форма E 6,3.  
Применение: Для различных резьбовых соединений в мастерской и на предприятии.

№ заказа	⌀	↔	±	🔪
01790 3	3,0	50	0,5	5
01792 7	3,5	50	0,6	5
01791 0	4,0	50	0,5	5
01794 1	4,0	50	0,8	5
01793 4	4,5	50	0,6	5
01795 8	5,5	50	0,8	5
01796 5	5,5	50	1,0	5
01798 9	6,5	50	1,2	5
01799 6	8,0	50	1,2	5
01800 9	8,0	50	1,6	5



### 7041 Z Бит Standard, Phillips, форма E 6,3.

Особенности: Сверхдлинные биты длиной 70, 90, 110, 127, 150 мм.

№ заказа	⊕	↔	🔪
01803 0	PH1	70	5
04126 7	PH1	90	5
23213 9	PH1	110	5
23219 1	PH1	127	5
22509 4	PH1	150	5
01805 4	PH2	70	5
04009 3	PH2	90	5
05800 5	PH2	110	5
06888 2	PH2	127	5
22510 0	PH2	150	5
04010 9	PH3	70	5
04127 4	PH3	90	5
23215 3	PH3	110	5
23217 7	PH3	127	5
22511 7	PH3	150	5



### 7042 Z Бит Standard, Pozidriv, форма E 6,3.

Особенности: Сверхдлинные биты длиной 70, 90, 110, 127, 150 мм.

№ заказа	⊕	↔	🔪
01808 5	PZ1	70	5
01809 2	PZ1	90	5
23221 4	PZ1	110	5
23225 2	PZ1	127	5
23227 6	PZ1	150	5
01811 5	PZ2	70	5
01812 2	PZ2	90	5
05799 2	PZ2	110	5
06889 9	PZ2	127	5
23228 3	PZ2	150	5
04059 8	PZ3	70	5
04176 2	PZ3	90	5
23223 8	PZ3	110	5
23226 9	PZ3	127	5
22512 4	PZ3	150	5

## Форма E 6,3 - шестигранник 1/4".



### НОВИНКА

### 7045 Z Бит Standard, TORX®, форма E 6,3.

Материал: Высококачественная хромованадиевая сталь, полная закалка.  
Привод: DIN 3126 ISO 1173 Форма E 6,3.  
Применение: Для различных резьбовых соединений в мастерской и на предприятии.

№ заказа	⊕	↔	🔪
32299 1	T5	50	5
32302 8	T6	50	5
32303 5	T7	50	5
32304 2	T8	50	5
32305 9	T9	50	5
32306 6	T10	50	5
32307 3	T15	50	5
32308 0	T20	50	5
32309 7	T25	50	5

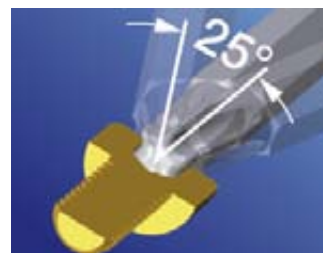


### НОВИНКА

### 7045BE Бит Standard, сферическая головка TORX®, форма E 6,3.

Материал: Высококачественная хромованадиевая сталь, полная закалка.  
Привод: DIN 3126 ISO 1173 Форма E 6,3.  
Применение: Для любых винтов с внутренним TORX®, особенно в труднодоступных местах.  
Особенности: Сферическая головка TORX® позволяет закручивать под углом до 25°.

№ заказа	⊕	↔	🔪
32409 4	T9	50	10
32410 0	T10	50	10
32416 2	T10	70	10
32417 9	T15	50	10
32418 6	T15	70	10
32411 7	T20	50	10
32419 3	T20	70	10
32420 9	T20	90	10
32412 4	T25	50	10
32421 6	T25	70	10
32422 3	T25	90	10
32413 1	T27	50	10
32414 8	T30	50	10
32423 0	T30	70	10
32424 7	T30	90	10
32415 5	T40	50	10



Сферическая головка Wiha TORX®.  
Еще один плюс: Благодаря сферической головке возможен доступ к винту TORX® даже под углом до 25°.

### Форма E 6,3 - шестигранник 1/4".



#### 7045 Z TR Бит Standard, TORX® H, форма E 6,3.

Материал: Высококачественная хромованадиевая сталь, полная закалка.

Привод: DIN 3126 ISO 1173 Форма E 6,3.

Применение: Для различных резьбовых соединений в мастерской и на предприятии.

Особенности: Отверстие в наконечнике бита для стопорных винтов TORX® Tamper Resistant.

№ заказа	⊕	↔	▬
21045 8	T7H	50	5
21047 2	T8H	50	5
20218 7	T9H	50	5
20219 4	T10H	50	5
24867 3	T15H	50	5
20220 0	T20H	50	5
20221 7	T25H	50	5
20222 4	T27H	50	5
20223 1	T30H	50	5
20224 8	T40H	50	5



#### 7046 Z Бит Standard, TORX PLUS®, форма E 6,3.

Материал: Высококачественная хромованадиевая сталь, полная закалка.

Привод: DIN 3126 ISO 1173 Форма E 6,3.

Применение: Для различных резьбовых соединений в мастерской и на предприятии.

Особенности: Усиленное поперечное сечение профиля передает по сравнению с профилем TORX® повышенный на 25% крутящий момент.

№ заказа	⊕	↔	▬
28481 7	5IP	50	5
26000 2	6IP	50	5
26002 6	7IP	50	5
23195 8	8IP	50	5
23197 2	9IP	50	5
23199 6	10IP	50	5
23201 6	15IP	50	5
23203 0	20IP	50	5
23205 4	25IP	50	5
23207 8	27IP	50	5
23209 2	30IP	50	5
23211 5	40IP	50	5



#### 7048 Z Бит Standard, Robertson, форма E 6,3.

Материал: Высококачественная хромованадиевая сталь, полная закалка.

Привод: DIN 3126 ISO 1173 Форма E 6,3.

Применение: Для различных резьбовых соединений в мастерской и на предприятии.

Особенности: Конус на конце облегчает вставку в винт.

№ заказа	⊕	↔	▬
06637 6	1	50	5
06638 3	2	50	5
06639 0	3	50	5

### Форма E 6,3 - шестигранник 1/4".



#### 7043 Z Бит Standard, шестигранник, форма E 6,3.

Материал: Высококачественная хромованадиевая сталь, полная закалка.

Привод: DIN 3126 ISO 1173 Форма E 6,3.

Применение: Для различных резьбовых соединений в мастерской и на предприятии.

№ заказа	⊕	↔	▬
05301 7	1,5	50	5
05302 4	2,0	50	5
05303 1	2,5	50	5
04194 6	3,0	50	5
04195 3	4,0	50	5
04196 0	5,0	50	5
04197 7	6,0	50	5
04198 4	8,0	50	5



#### 7043R Z Бит Standard, шестигранник, форма E 6,3.

Материал: Высококачественная хромованадиевая сталь, полная закалка.

Привод: DIN 3126 ISO 1173 Форма E 6,3.

Применение: Для различных резьбовых соединений в мастерской и на предприятии. Если необходимо извлечь винты из отверстий или вставить их в отверстия.

Особенности: MagicRing из пружинной стали надежно удерживает все нормированные винты в любом положении.

№ заказа	⊕	↔	▬
23145 3	3,0	50	5
23147 7	4,0	50	5
23149 1	5,0	50	5
23151 4	6,0	50	5



#### 7047R Z Бит Standard, шестигранник со сферической головкой, форма E 6,3.

Материал: Высококачественная хромованадиевая сталь, полная закалка.

Привод: DIN 3126 ISO 1173 Форма E 6,3.

Применение: Для различных резьбовых соединений в мастерской и на предприятии. Если необходимо извлечь винты из отверстий или вставить их в отверстия, специально для работы в труднодоступных местах.

Особенности: MagicRing из пружинной стали надежно удерживает все нормированные винты в любом положении. Сферическая головка позволяет закручивать под углом до 25°.

№ заказа	⊕	↔	▬
25739 2	3,0	50	5
25740 8	4,0	50	5
25741 5	5,0	50	5
25742 2	6,0	50	5

# Специальные биты Wiha.

Идеальное решение для Вашего случая применения.



Только высококачественные биты выдерживают тестирование на нашей испытательной установке.

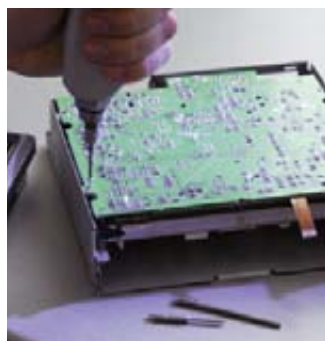


Воспользуйтесь нашим опытом. Являясь специалистом по сверточному оборудованию, мы можем изготовить биты в соответствии с Вашими требованиями.

Производство, оснащенное по последнему слову техники, высококвалифицированный персонал, современные производственные мощности и сертифицированная система контроля качества - все это является гарантом высококачественного исполнения любого специального заказа.



Специальные биты Wiha.



Биты Halfmoon используются там, где надо быстро и точно работать с миниатюрными винтами.





Биты Halfmoon предназначены для заключительных работ с высокотехнологичными изделиями на производственных линиях.

- Например, биты Wiha Halfmoon.
- Биты Halfmoon используются преимущественно на производственных линиях по изготовлению высокотехнологичных изделий, например, жестких дисков компьютеров.
- Привод Halfmoon (полумесяц) обеспечивает плотное размещение и легкую смену бита.
- Для наших клиентов точное прилегание и максимальная точность вращения являются условиями для обеспечения отлаженного производственного процесса.
- Биты Wiha используются на известных предприятиях во всем мире, подтверждая свою эффективность.

Просто обратитесь к нам. Мы охотно проконсультируем Вас.

## Модульная система Semistandard

	Привод	№	Профиль	№	Длина
	C 4	= 0	 Шлиц	= 0	25 мм - 152 мм
	C 6,3	= 1	 Phillips PH	= 1	
	C 8	= 2	 Pozidriv PZ	= 2	
	A 5,5	= 3	 Шестигранник	= 3	
	E 6,3	= 4	 TORX®	= 5	
	G 7	= 8	 TORX PLUS®	= 6	
			 Шестигранник со сферической головкой	= 7	
			 Robertson	= 8	
			Специальный профиль	= 9	
			 Spanner	= 9 SP	
			 Torq-Set®	= 9 TS	
			 Tri-Wing®	= 9 TW	

**Wiha Semistandard – модульный принцип для Вашего специального бита.**

Wiha Semistandard означает модульную систему для Вашего специального бита.



Ваше преимущество:

- Привлекательная цена
- Отсутствие дополнительных расходов на составление чертежа
- Быстрый срок поставки
- Гибкий подход



**Промышленное качество Wiha – биты на высочайшем уровне**

Промышленное качество расширяет модульную систему Wiha: в соответствии с индивидуальными требованиями заказчика строго учитываются твердость, покрытие, форма и точное вращение бита.

Твердость: 57 HRC - 63 HRC

Покрытие: твердый сплав (Dura), алмаз, TiN

Форма: согласно чертежу

Точность вращения: допуски точности вращения до 0,05 мм

**Идеальная точность вращения:**

Имеет большое значение для битов в автоматических шуруповертах и/или при использовании направляющих гильз.

**Преимущества:**

- Легкий поиск и надежное закручивание винтов.
- Закручивание без вибраций благодаря минимальному дисбалансу.
- Снижение времени простоя.

Вместе мы решим Ваши проблемы, связанные с крепежными работами. Проконсультируйтесь у нас.

# Бит Wiha TORX® AutoFit.

Проходит и сразу же попадает.

Форма E 6,3 - шестигранник 1/4".



**7045 Z L** Бит Standard, TORX®AutoFit, форма E 6,3.

Материал: Высококачественная хромованадиевая сталь, полная закалка.

Привод: DIN 3126 ISO 1173 Форма E 6,3.

Особенности: Сверхдлинные биты длиной 70, 90, 110, 150 мм.

Инновационная геометрия облегчает вставку в винт и сокращает время заворачивания.

№ заказа	⊕	↔	↕
01815 3	T6	70	5
01816 0	T6	90	5
01818 4	T7	70	5
01819 1	T7	90	5
01821 4	T8	70	5
01822 1	T8	90	5
01824 5	T9	70	5
01825 2	T9	90	5
01827 6	T10	70	5
01828 3	T10	90	5
23229 0	T10	110	5
23243 6	T10	150	5
01830 6	T15	70	5
01831 3	T15	90	5
23231 3	T15	110	5
23245 0	T15	150	5
01833 7	T20	70	5
01834 4	T20	90	5
23233 7	T20	110	5
23247 4	T20	150	5
01836 8	T25	70	5
01837 5	T25	90	5
23235 1	T25	110	5
23249 8	T25	150	5
01839 9	T27	70	5
01840 5	T27	90	5
01842 9	T30	70	5
01843 6	T30	90	5
23239 9	T30	110	5
23253 5	T30	150	5
01845 0	T40	70	5
01846 7	T40	90	5
23241 2	T40	110	5
23255 9	T40	150	5

Форма E 6,3 - шестигранник 1/4" и M4, M5.



**7045 Z** Бит Standard, TORX®AutoFit, форма E 6,3.

Материал: Высококачественная хромованадиевая сталь, полная закалка.

Привод: DIN 3126 ISO 1173 Форма E 6,3.

Особенности: Инновационная геометрия облегчает вставку в винт и сокращает время заворачивания.

№ заказа	⊕	↔	↕
25315 8	T5	50	5
01814 6	T6	50	5
01817 7	T7	50	5
01820 7	T8	50	5
01823 8	T9	50	5
01826 9	T10	50	5
01829 0	T15	50	5
01832 0	T20	50	5
01835 1	T25	50	5
01838 2	T27	50	5
01841 2	T30	50	5
01844 3	T40	50	5



**7315 Z** Резьбовой бит M4, TORX®AutoFit.

Материал: Высококачественная хромованадиевая сталь, полная закалка.

Привод: Резьбовое соединение M4.

Применение: Для оптимального применения в шуруповертах.

Особенности: Инновационная геометрия облегчает вставку в винт и сокращает время заворачивания.

№ заказа	⊕	↔	●	↕	↖
29457 1	T8	33	6,0	M 4	10
29458 8	T9	33	6,0	M 4	10
29460 1	T10	33	6,0	M 4	10
29461 8	T15	33	6,0	M 4	10



**7325 Z** Резьбовой бит M5, TORX®AutoFit.

Материал: Высококачественная хромованадиевая сталь, полная закалка.

Привод: Резьбовое соединение M5.

Применение: Для оптимального применения в шуруповертах.

Особенности: Инновационная геометрия облегчает вставку в винт и сокращает время заворачивания.

№ заказа	⊕	↔	●	↕	↖
04533 3	T10	45	6,0	M 5	10
04532 6	T15	45	6,0	M 5	10
04531 9	T20	45	6,0	M 5	10
04530 2	T25	45	6,0	M 5	10



**Бит Wiha TORX®AutoFit:**

- Сокращает время закручивания до 20%
- Реализует снижение производственных затрат
- Улучшает срок службы инструментов
- "Геометрия нахождения" есть только у Wiha

# Резьбовой бит Wiha.

Для оптимального применения в шуруповертах.

Для М 4 и 10/32" UNF.



## 7311 Z Резьбовой бит М4, Phillips.

Материал: Высококачественная хромованадиевая сталь, полная закалка.

Привод: Резьбовое соединение М4.

Применение: Для оптимального применения в шуруповертах.

№ заказа	+	↔	●↓	↔↑	☰
01937 2	PH1	33	5,5	M 4	10
01938 9	PH2	33	6,0	M 4	10

Для М 5, М 6.



## 7321 Z Резьбовой бит М5, Phillips.

Материал: Высококачественная хромованадиевая сталь, полная закалка.

Привод: Резьбовое соединение М5.

Применение: Для оптимального применения в шуруповертах.

№ заказа	+	↔	●↓	↔↑	☰
01942 6	PH2	33	7,0	M 5	10
01943 3	PH2	45	6,0	M 5	10



## 7312 Z Резьбовой бит М4, Pozidriv.

Материал: Высококачественная хромованадиевая сталь, полная закалка.

Привод: Резьбовое соединение М4.

Применение: Для оптимального применения в шуруповертах.

№ заказа	+	↔	●↓	↔↑	☰
01939 6	PZ1	33	5,5	M 4	10
01940 2	PZ2	33	6,0	M 4	10



## 7322 Z Резьбовой бит М5, Pozidriv.

Материал: Высококачественная хромованадиевая сталь, полная закалка.

Привод: Резьбовое соединение М5.

Применение: Для оптимального применения в шуруповертах.

№ заказа	+	↔	●↓	↔↑	☰
01945 7	PZ2	33	7,0	M 5	10
01946 4	PZ2	45	6,0	M 5	10



## 7341 Z Резьбовой бит 10/32" UNF, Phillips.

Материал: Высококачественная хромованадиевая сталь, полная закалка.

Привод: Резьбовое соединение 10/32" UNF.

Применение: Для оптимального применения в шуруповертах.

№ заказа	+	↔	●↓	↔↑	☰
01947 1	PH2	45	6,0	10/32 UNF	10



## 7331 Z Резьбовой бит М6, Phillips.

Материал: Высококачественная хромованадиевая сталь, полная закалка.

Привод: Резьбовое соединение М6.

Применение: Для оптимального применения в шуруповертах.

№ заказа	+	↔	●↓	↔↑	☰
04678 1	PH2	33	8,0	M 6	10
04677 4	PH2	45	8,0	M 6	10



## 7342 Z Резьбовой бит 10/32" UNF, Pozidriv.

Материал: Высококачественная хромованадиевая сталь, полная закалка.

Привод: Резьбовое соединение 10/32" UNF.

Применение: Для оптимального применения в шуруповертах.

№ заказа	+	↔	●↓	↔↑	☰
01948 8	PZ2	45	6,0	10/32 UNF	10



## 7332 Z Резьбовой бит М6, Pozidriv.

Материал: Высококачественная хромованадиевая сталь, полная закалка.

Привод: Резьбовое соединение М6.

Применение: Для оптимального применения в шуруповертах.

№ заказа	+	↔	●↓	↔↑	☰
04671 2	PZ2	33	8,0	M 6	10
04670 5	PZ2	45	8,0	M 6	10



# Биты Wiha формы С 4.

Для миниатюрных резьбовых соединений.

Эти биты подходят для шуруповертов следующих производителей: Perret



## 7000 Z Бит Standard, шлиц, форма С 4.

Материал: Высококачественная хромованадиевая сталь, полная закалка.  
Привод: DIN 3126 ISO 1173 Форма С 4.  
Применение: Для особо маленьких винтов.

№ заказа	⌀	↔	⊖	↔
04728 3	0,8	28	0,20	10
04727 6	1,2	28	0,25	10
04726 9	1,5	28	0,25	10
04725 2	1,8	28	0,30	10
04724 5	2,0	28	0,40	10
04723 8	2,5	28	0,40	10
04722 1	3,0	28	0,50	10
04721 4	3,5	28	0,60	10
04729 0	4,0	28	0,80	10



## 7005 Z Бит Standard, TORX®, форма С 4.

Материал: Высококачественная хромованадиевая сталь, полная закалка.  
Привод: DIN 3126 ISO 1173 Форма С 4.  
Применение: Для особо маленьких винтов.

№ заказа	⊕	↔	↔	↔
20842 7	T3	28		10
20843 1	T4	28		10
04716 0	T5	28		10
04715 3	T6	28		10
04714 6	T7	28		10
04713 9	T8	28		10
04712 2	T9	28		10
04711 5	T10	28		10



## 7001 Z Бит Standard, Phillips, форма С 4.

Материал: Высококачественная хромованадиевая сталь, полная закалка.  
Привод: DIN 3126 ISO 1173 Форма С 4.  
Применение: Для особо маленьких винтов.

№ заказа	⊕	↔	↔	↔
04720 7	PH000	28		10
04719 1	PH00	28		10
04718 4	PH0	28		10
04717 7	PH1	28		10



## 7003 Z Бит Standard, шестигранник, форма С 4.

Материал: Высококачественная хромованадиевая сталь, полная закалка.  
Привод: DIN 3126 ISO 1173 Форма С 4.  
Применение: Для особо маленьких винтов.

№ заказа	⊙	↔	↔	↔
04737 5	0,7	28		10
04736 8	0,9	28		10
04735 1	1,3	28		10
04734 4	1,5	28		10
04733 7	2,0	28		10
04732 0	2,5	28		10
04731 3	3,0	28		10
04730 6	4,0	28		10



## НОВИНКА

### 7110M Универсальный держатель, магнитный, форма Е 6,3.

Боковой привод: DIN 3126, ISO 1173, форма D4.  
Привод: DIN 3126 ISO 1173 Форма Е 6,3.  
Применение: Подходит для 4 мм битов, например, Wiha серии 7000-7005.  
Особенности: С магнитом.

№ заказа	⊙	⊙	↔	↔
32505 3	C4	1/4	60	10

## Принадлежности для битов Wiha, форма С 4.



### 2691 SYSTEM 4, рукоятка SoftFinish-telescopic. Эргономичная многокомпонентная рукоятка с защитой от скатывания.

Рукоятка: С практичным 4 мм креплением для всех жал SYSTEM 4. Возможность изменения длины комбинированного жала от 18 до 90 мм. Шаровой зажим со щелчком гарантирует надежное крепление и быструю смену жала.

Применение: Идеальный инструмент для любых точных работ в электронике и механике.

№ заказа				
30373 0	4,0	105	23	10



### U759 00 SYSTEM 4, держатель битов. Крепление битов С 4 (4 мм).

Жало: Хромованадиевая сталь, полная закалка, гальваническое покрытие.

№ заказа					
09195 8	4,0	135	4,0	9	1



### 7000 EB16 SYSTEM 4, набор битов, 16 предметов. С держателем битов и 14 битами С4 шлиц / Phillips / TORX® / шестигранник.

Рукоятка: SYSTEM 4, рукоятка SoftFinish-telescopic. Изменение длины жала держателя битов.

Нормы: DIN 3126, ISO 1173, форма С 4.

Применение: Идеальный универсальный набор для особо маленьких винтов.

№ заказа	Серия	
27872 4	7000 EB16	1

	2691	SYSTEM 4, рукоятка SoftFinish-telescopic			
	U759 00	SYSTEM 4, держатель битов			
	U 750	1,5x0,25	2,0x0,4	3,0x0,5	4,0x0,8
	U 751	PH00x28	PH0x28	PH1x28	
	U 757	T6x28	T8x28	T10x28	T15x28
	U 753	2,0x28	2,5x28	3,0x28	



### 7000 EB26 Сменный набор, 26 предметов.

Рукоятка: Телескопическая рукоятка Wiha.

Биты: Биты С 4 28 мм.

Переходное жало для битов 4 мм.

Особенности: Поставка в пластмассовой коробке, откидной/устанавливаемой.

№ заказа	Серия	
23322 8	7000 EB26	1
	269UTG	Телескопическая рукоятка Wiha
	7000 Z	1x1,5 1x2,0 1x3,0 1x4,0
	7001 Z	1xPH000 1xPH00 1xPH0 1xPH1
	7003 Z	1x0,7 1x0,9 1x1,3 1x1,5 1x2,0 1x2,5 1x3,0 1x4,0
	7005 Z	1xT3 1xT4 1xT5 1xT6 1xT7 1xT8 1xT9 1xT10
	7802	1x4,0

# Биты Wiha для приводной системы формы C 8 5/16".

Эти биты подходят для шуруповертов следующих производителей: **Bosch, Holz-Her, Metabo**



## 7020 Z Бит Standard, шлиц, форма C 8.

Материал: Высококачественная хромованадиевая сталь, полная закалка.  
Привод: DIN 3126 ISO 1173 Форма C 8.

№ заказа	⌀	↔	⊖	⊔
01741 5	5,5	41	0,8	10
01742 2	5,5	41	1,0	10
01744 6	6,5	41	1,2	10
01745 3	8,0	41	1,2	10
01746 0	8,0	41	1,6	10
01747 7	10,0	41	1,6	10
01748 4	12,0	41	2,0	10

## 7025 Z Бит Standard, TORX®, форма C 8.

Материал: Высококачественная хромованадиевая сталь, полная закалка.  
Привод: DIN 3126 ISO 1173 Форма C 8.

№ заказа	⊕	↔	⊔
01765 1	T25	35	10
01766 8	T27	35	10
01767 5	T30	35	10
01768 2	T40	35	10
01769 9	T45	35	10
01770 5	T50	35	10
01771 2	T55	35	10



## 7021 Z Бит Standard, Phillips, форма C 8.

Материал: Высококачественная хромованадиевая сталь, полная закалка.  
Привод: DIN 3126 ISO 1173 Форма C 8.

№ заказа	⊕	↔	⊔
01749 1	PH1	32	10
01750 7	PH2	32	10
01751 4	PH3	32	10
01753 8	PH4	38	10

## 7023 Z Бит Standard, шестигранник, форма C 8.

Материал: Высококачественная хромованадиевая сталь, полная закалка.  
Привод: DIN 3126 ISO 1173 Форма C 8.

№ заказа	⊙	↔	⊔
01759 0	3,0	30	10
01760 6	4,0	30	10
01761 3	5,0	30	10
01762 0	6,0	30	10
01763 7	8,0	30	10
01764 4	10,0	30	10



## 7022 Z Бит Standard, Pozidriv, форма C 8.

Материал: Высококачественная хромованадиевая сталь, полная закалка.  
Привод: DIN 3126 ISO 1173 Форма C 8.

№ заказа	⊕	↔	⊔
01754 5	PZ1	32	10
01755 2	PZ2	32	10
01756 9	PZ3	32	10
01758 3	PZ4	38	10

# Биты Wiha для приводной системы формы G 7.

Эти биты подходят для шуруповертов следующих производителей: Fein



## 7080 Z Бит Standard, шлиц, форма G 7.

Материал: Высококачественная хромованадиевая сталь, полная закалка.  
Привод: DIN 3126 ISO 1173 Форма G 7.

№ заказа	⌀	↔	⊖	⊖
01847 4	3,0	53	0,5	5
01849 8	3,5	53	0,6	5
01848 1	4,0	53	0,5	5
01851 1	4,0	53	0,8	5
01850 4	4,5	53	0,6	5
01852 8	5,5	53	0,8	5
01853 5	5,5	53	1,0	5
01855 9	6,5	53	1,2	5
01856 6	8,0	53	1,2	5
01857 3	8,0	53	1,6	5

## 7189 Быстросменный держатель ClicFix, магнитный, форма G 7.

Втулка: Алюминий анодированный.  
Боковой привод: DIN 3126 ISO 1173 Форма D 6,3.  
Привод: DIN 3126 ISO 1173 Форма G 7.  
Применение: Если бит должен надежно удерживать, например, при серийном закручивании.

Особенности: Быстрая замена бита одной рукой.

№ заказа	⌀	↔	⊖	⊖
24775 1	1/4	G7	60	10



## 7081 ZOT Бит ZOT Torsion, Phillips, форма G 7.

Материал: Высококачественная хромованадиевая сталь, полная закалка.  
Геометрия: Запатентованная зона кручения для защиты от преждевременного повреждения битов при нагрузке.  
Привод: DIN 3126 ISO 1173 Форма G 7.

№ заказа	⊕	↔	⊖	⊖
04960 7	PH1	53		5
04961 4	PH2	53		5
04962 1	PH3	53		5

## 7180 Универсальный держатель, с пружинным стопорным кольцом, форма G 7.

Боковой привод: DIN 3126 ISO 1173 Форма D 6,3.  
Привод: DIN 3126 ISO 1173 Форма G 7.  
Применение: Если бит должен надежно удерживать, например, при серийном закручивании.

Особенности: Изготовлено из одного компонента.

№ заказа	⌀	↔	⊖	⊖
01916 7	1/4	G7	65	10



## 7082 ZOT Бит ZOT Torsion, Pozidriv, форма G 7.

Материал: Высококачественная хромованадиевая сталь, полная закалка.  
Геометрия: Запатентованная зона кручения для защиты от преждевременного повреждения битов при нагрузке.  
Привод: DIN 3126 ISO 1173 Форма G 7.

№ заказа	⊕	↔	⊖	⊖
04553 1	PZ1	53		5
04552 4	PZ2	53		5
04551 7	PZ3	53		5

## 7183 Универсальный держатель, магнитный/пружинное стопорное кольцо, форма G 7.

Втулка: Высококачественная сталь.  
Боковой привод: DIN 3126 ISO 1173 Форма D 6,3.  
Привод: DIN 3126 ISO 1173 Форма G 7.  
Применение: Если бит должен надежно удерживать, например, при серийном закручивании.

№ заказа	⌀	↔	⊖	⊖
01919 8	1/4	G7	72	10



## 7085 Z Бит Standard, TORX®, форма G 7.

Материал: Высококачественная хромованадиевая сталь, полная закалка.  
Привод: DIN 3126 ISO 1173 Форма G 7.

№ заказа	⊗	↔	⊖	⊖
04268 4	T10	70		5
04267 7	T15	70		5
04266 0	T20	70		5
04265 3	T25	70		5
04264 6	T27	70		5
04263 9	T30	70		5
04262 2	T40	70		5

## Wiha Info

Другие биты по запросу.

# Двойной бит Wiha.

Специалист с двойным полезным эффектом.

## Двойные биты, шестигранник 1/4".



### 7413 Z Двойной бит, шлиц/Phillips.

Материал: Высококачественная хромованадиевая сталь, полная закалка.  
Привод: Шестигранник 1/4".

№ заказа	⊕	⊖	⊕	↔	▬
01950 1	4,5	0,6	PH1	60	10
01951 8	5,5	0,8	PH2	60	10
01952 5	7,0	1,0	PH3	60	10

## Двойные биты, шестигранник 1/4".



### 7414 Z Двойной бит, шлиц/Pozidriv.

Материал: Высококачественная хромованадиевая сталь, полная закалка.  
Привод: Шестигранник 1/4".

№ заказа	⊕	⊖	⊕	↔	▬
01954 9	4,5	0,6	PZ1	60	10
01955 6	5,5	0,8	PZ2	60	10
01956 3	7,0	1,0	PZ3	60	10



### 7441 Z Двойной бит, Phillips/Phillips.

Материал: Высококачественная хромованадиевая сталь, полная закалка.  
Привод: Шестигранник 1/4".

№ заказа	⊕	⊕	↔	▬
01959 4	PH2	PH2	60	10



### 7442 Z Двойной бит, Pozidriv/Pozidriv.

Материал: Высококачественная хромованадиевая сталь, полная закалка.  
Привод: Шестигранник 1/4".

№ заказа	⊕	⊕	↔	▬
01962 4	PZ1	PZ1	60	10
01963 1	PZ2	PZ2	60	10
01964 8	PZ3	PZ3	60	10



### 7441 Z Двойной бит, Phillips/Phillips.

Материал: Высококачественная хромованадиевая сталь, полная закалка.  
Привод: Шестигранник 1/4".

№ заказа	⊕	⊕	↔	▬	
04488 6	PH2	PH2	45	Двойная канавка	10
04489 3	PH3	PH3	45	Двойная канавка	10



### 7442 Z Двойной бит, Pozidriv/Pozidriv.

Материал: Высококачественная хромованадиевая сталь, полная закалка.  
Привод: Шестигранник 1/4".

№ заказа	⊕	⊕	↔	▬	
04491 6	PZ2	PZ2	45	Двойная канавка	10



### 7445 Z Двойной бит, TORX®/TORX®.

Материал: Высококачественная хромованадиевая сталь, полная закалка.  
Привод: Шестигранник 1/4".

№ заказа	⊕	⊕	↔	▬	
01971 6	T20	T20	60		10
01972 3	T25	T25	60		10
01974 7	T30	T30	60		10
01975 4	T40	T40	60		10

# Система Wiha CentroFix.

Быстро и профессионально.



Сверление, зенкование, заворачивание и нарезание резьбы – все это можно выполнить без проблем с новой системой Wiha CentroFix. Новый быстросменный держатель CentroFix является основой для множества инструментов с шестигранным приводом.

Новой системой CentroFix компания Wiha снова доказывает свою ориентацию на потребности клиента. Тенденцию работы с аккумуляторными шуруповертами не остановить. Мощные модели значительно расширяют области применения и обеспечивают гибкий подход к работе. Система Wiha CentroFix позволяет использовать данный инструмент также в профессиональных областях.

Своим быстросменным держателем CentroFix компания Wiha закрывает нишу между зажимным патроном аккумуляторного шуруповерта и быстросменным держателем битов. Держатель CentroFix соответствует требованиям к быстрой смене инструмента, надежному удержанию в креплении, а также повышенным требованиям к точности вращения и усилиям отвода.



Гибко, просто и быстро – сверление, зенкование, заворачивание с помощью системы Wiha CentroFix для древесины ...



... или системы Wiha CentroFix для металла.

## CentroFix - Один за всех.



### НОВИНКА

7148C

Быстросменный держатель CentroFix, форма E 6,3.

Втулка: Металл, покрытие.

Боковой привод: DIN 3126 ISO 1173 Форма D 6,3 + F 6,3 и двойные биты.

Привод: DIN 3126 ISO 1173 Форма E 6,3.

Применение: Если бит должен удерживать надежно и без люфта.

Оптимизированный вариант для использования длинных битов и сверл-битов.

Особенности: Благодаря специальному удерживающему механизму этот держатель удерживает все виды битов с шестигранным приводом 1/4".

Люфт между битом и держателем уменьшается до минимума.

Быстрая замена бита одной рукой.



### Система Wiha CentroFix.

- **Быстрота**  
Экономия времени при замене инструмента
- **Надежность**  
Прочное соединение между инструментом и держателем
- **Без люфта**  
Для точных отверстий
- **Универсальность**  
Подходит для всех шестигранных приводов 1/4"

№ заказа				
32477 3	1/4	1/4	60	10



# Сверла-биты Wiha.

Здесь сыпется стружка.

## Спиральное сверло-бит по дереву.



### 7804 Спиральное сверло-бит по дереву, форма С 6,3.

**Материал:** Высококачественная хромомолибденовая сталь, шлифованная.  
**Привод:** Шестигранный стержень 1/4" в соответствии с DIN 3126, форма С 6,3.  
**Применение:** Наилучшим образом подходит для отверстий в мягкой и твердой древесине, а также для обшитых фанерой и снабженных покрытием поддонных материалов.  
**Особенности:** Благодаря точной настройке передних режущих кромок обеспечивается легкое, неврывающееся сверление глухих отверстий. С центрирующим наконечником для точного сверления. Особенно подходит для использования в аккумуляторных шуруповертах.

№ заказа	Ø	↔	↔	⌀	⊕
27873 1	3,0	70	36	1/4	10
27876 2	4,0	75	43	1/4	10
27877 9	5,0	85	56	1/4	10
27879 3	6,0	95	66	1/4	10
27880 9	8,0	110	81	1/4	10
27881 6	10,0	110	81	1/4	10



### 79184 T19 Набор спиральных сверл по дереву, 19 предметов.

**Чехол:** Высококачественная нейлоновая сумка, 13 x 2 x 10 см.  
**Биты:** 25 мм биты Standard и Torsion, спиральные сверла-биты по дереву, зенкер-бит.

**Держатель:** Быстросменный держатель CentroFix, форма Е 6,3.  
**Применение:** Компактный ассортимент для сверления, зенкования и закручивания по дереву.  
**Особенности:** Сумка со стабильным металлическим зажимом для крепления на ремне.

№ заказа	Серия	⊕
28024 6	79184 T19	1
⊗	7804	1x3,0 1x4,0 1x5,0 1x6,0 1x8,0
⊙	7806	1x12,4
⊕	7011 ZOT	1xPH2
⊕	7012 ZOT	1xPZ1 3xPZ2 1xPZ3
⊕	7015 Z	1xT15 1xT20 1xT25 1xT30
⊙	7019 Z SIT	1xSIT 20 1xSIT 30
⊕	7148C	Быстросменный держатель CentroFix, форма Е 6,3

### 7918 TL Нейлоновая сумка, пустая.

№ заказа	Серия	⊕
28028 4	7918 TL	1



### 79184 T19 VH1 Набор спиральных сверл по дереву в картонном дисплее.

№ заказа	Содержание	⊕
30397 6	5 x 79184 T19	1

## Спиральное сверло-бит.



### 7805 Спиральное сверло-бит, форма С 6,3.

**Материал:** Высококачественная сталь HSS, шлифованная.  
**Упаковка:** В блистерной упаковке.  
**Привод:** Шестигранный стержень 1/4" в соответствии с DIN 3126, форма С 6,3.  
**Применение:** Универсальное использование для металла, пластмассы и дерева.  
**Особенности:** Особенно подходит для использования в аккумуляторных шуруповертах. Специальные размеры заклепочных отверстий 3,1; 4,1 и 5,1.

№ заказа	Ø	↔	↔	⌀	⊕
27882 3	3,0	38	16	1/4	10
28055 0	3,1	38	16	1/4	10
27883 0	3,3	40	18	1/4	10
27884 7	4,0	43	22	1/4	10
28056 7	4,1	43	22	1/4	10
27885 4	4,2	43	22	1/4	10
27886 1	5,0	48	26	1/4	10
28057 4	5,1	48	26	1/4	10
27887 8	6,0	48	26	1/4	10
27888 5	6,8	48	30	1/4	10
27889 2	8,0	50	32	1/4	10
27890 8	8,5	51	34	1/4	10
27891 5	10,0	54	37	1/4	10



### 79185 T19 Набор спиральных сверл, 19 предметов.

**Чехол:** Высококачественная нейлоновая сумка, 13 x 2 x 10 см.  
**Биты:** 25 мм биты Standard и Torsion, спиральные сверла-биты.  
**Держатель:** Быстросменный держатель CentroFix, форма Е 6,3.  
**Применение:** Компактный ассортимент для универсального сверления и закручивания.

**Особенности:** Сумка со стабильным металлическим зажимом для крепления на ремне.

№ заказа	Серия	⊕
28025 3	79185 T19	1
⊗	7805	1x3,0 1x4,0 1x4,2 1x5,0 1x6,0 1x8,0
⊕	7011 ZOT	2xPH1 3xPH2 1xPH3
⊕	7012 ZOT	2xPZ2
⊕	7015 Z	1xT15 1xT20 1xT25 1xT30
⊙	7148C	Быстросменный держатель CentroFix, форма Е 6,3



### 79185 T19 VH1 Набор спиральных сверл в картонном дисплее.

№ заказа	Содержание	⊕
30398 3	5 x 79185 T19	1

## Комбинированный метчик-бит. Конический зенкер-бит.



### 7807 Комбинированный метчик-бит, форма С 6,3.

Материал: Высококачественная сталь HSS, шлифованная.  
 Упаковка: В blisterной упаковке.  
 Привод: Шестигранный стержень 1/4" в соответствии с DIN 3126, форма С 6,3.  
 Применение: Сверление, нарезание резьбы и удаление заусенцев. Для монтажных работ, ремонта и калибровки резьбы.  
 Использование для металла и пластмассы.  
 Особенности: 3 варианта применения в одной рабочей операции. Особенно подходит для использования в аккумуляторных шуруповертах.

№ заказа	⊙	↔	⦿	▬
27897 7	M3	36	1/4	10
27898 4	M4	39	1/4	10
27899 1	M5	41	1/4	10
27900 4	M6	44	1/4	10
27901 1	M8	51	1/4	10
27963 9	M10	65	1/4	10



### 79187 B5 Набор комбинированных метчиков, 5 предметов.

Особенности: В пластмассовой коробке.

№ заказа	Серия	▬
28026 0	79187 B5	1
⊙	7807	M3x36 M4x39 M5x41 M6x44 M8x51



### 7806 Конический зенкер-бит, форма С 6,3.

Материал: Высококачественная сталь HSS, шлифованная.  
 Упаковка: В blisterной упаковке.  
 Привод: Шестигранный стержень 1/4" в соответствии с DIN 3126, форма С 6,3.  
 Применение: Универсальное использование для металла, пластмассы и дерева.  
 Особенности: Особенно подходит для использования в аккумуляторных шуруповертах. Гарантируется отличное удаление стружки, работа без треска и ровная поверхность.

№ заказа	⊙	↔	⦿	▬	∅ min.	▬
27892 2	6,3	35	1/4	M3	1,5	10
27893 9	8,3	35	1/4	M4	2,0	10
27894 6	10,4	35	1/4	M5	2,5	10
27895 3	12,4	35	1/4	M6	2,8	10
27896 0	16,5	35	1/4	M8	3,2	10
28058 1	20,5	35	1/4	M10	3,5	10



### 79186 B5 Набор конических зенкеров, 5 предметов.

Особенности: В пластмассовой коробке.

№ заказа	Серия	▬
28027 7	79186 B5	1
⊙	7806	6,3x35 8,3x35 10,4x35 12,4x35 16,5x35

## Сверло-бит по металлу. Универсальное сверло-бит.



### НОВИНКА

### 7845 Сверло-бит по металлу, форма Е 6,3.

Материал: Высококачественная сталь HSS, шлифованная.  
 Упаковка: В blisterной упаковке.  
 Привод: Шестигранное сверло-бит по металлу 1/4" в соответствии с DIN 3126, форма Е 6,3.  
 Применение: Для использования в (аккумуляторных) винтовёртах для отверстий в металле, дереве и пластмассе.  
 Особенности: Чистая заточка обеспечивает точное центрование. Постоянно стабильная конструкция стержня.

№ заказа	⊙	↔	⦿	▬
32283 0	2	70	36 1/4	10
32284 7	2,5	78	44 1/4	10
32285 4	3	82	48 1/4	10
32286 1	3,5	91	57 1/4	10
32287 8	4	96	62 1/4	10
32430 8	5	107	73 1/4	10
32288 5	6	114	80 1/4	10
32289 2	7	115	88 1/4	10
32290 8	8	117	90 1/4	10
32291 5	10	133	106 1/4	10



### НОВИНКА

### 7848 Универсальное сверло-бит, форма Е 6,3.

Материал: Высококачественная сталь HSS, шлифованная.  
 Упаковка: В blisterной упаковке.  
 Привод: Шестигранное универсальное сверло-бит 1/4" в соответствии с DIN 3126, форма Е 6,3.  
 Применение: Для использования в (аккумуляторных) винтовёртах; подходит для отверстий в различных материалах (легкие кирпичи, легкие стройматериалы, цветные металлы, металл, дерево и пластмасса и др.), а также для легкого центрования на гладких и твердых поверхностях.  
 Особенности: Точные просверленные отверстия благодаря специальной режущей кромке. Особенно длительный срок службы.

№ заказа	⊙	↔	⦿	▬
32292 2	4	85	45 1/4	10
32293 9	5	96	50 1/4	10
32294 6	6	101	60 1/4	10
32295 3	7	101	60 1/4	10
32296 0	8	120	70 1/4	10
32297 7	10	120	70 1/4	10



### 481 14 Держатель битов с ручкой, магнитный, 1/4".

Рукоятка: Эргономичная многокомпонентная рукоятка Wiha Proturun 3K.  
 Крепление бита: Из нержавеющей стали, с сильным постоянным магнитом.  
 Боковой привод: DIN 3126 ISO 1173 Форма D 6,3.  
 Применение: Универсальность применения с битами 1/4". С коническими зенкерами-битами Wiha для использования в качестве гратоснимателя.

Особенности: Шестигранник под гаечный ключ для особо высоких крутящих моментов. С коническими зенкерами-битами Wiha для использования

№ заказа	⊙	↔	⦿	▬
27078 0	1/4	110	33	5



# Программа торцевых ключей Wiha.

Полная программа для работы вручную и с винтовертом.



Кто бы ни предъявлял высокие требования к своим инструментам: В широкой программе торцевых ключей Wiha для работы вручную и с винтовертом он найдет то, что ему надо.

Высококачественные головки для торцевых ключей с шестигранником выдерживают особенно большие нагрузки. Еще один плюс – это шестигранное отверстие с закругленными углами: Оно без проблем и очень бережливо охватывает даже винты с плоскими головками.

Встроенный постоянный магнит и опциональный держатель битов подчеркивают то внимание, которое уделялось практическим аспектам удобного пользования. Помощь в решении жестких проблем: Новый ручной импульсный винтоверт с защитой рук и функциями перенастройки – специалист для сильно зажатых винтов и гаек. Подходящие биты 5/16" для



привода РН, шлиц и Torx изготовлены из специальной хромованадиевой стали и подвергнуты полной закалке, поэтому особенно стойки к ударам и обламыванию. Программа идеально дополняется универсальными соединительными элементами и легко крутящимися трещотками. Кардан (соединительные элементы) и блокировочная кнопка (трещотки) для удержания или быстрого отсоединения надетых инструментов позволяют оптимально проводить работы в труднодоступных

местах. Трехкомпонентная рукоятка (SoftFinish) трещоток гарантирует к тому же удобное и безопасное обращение.

Инструмент или принадлежности, торцевые ключи для работы вручную или с винтовертом: С этим многогранным ассортиментом пользователь готов к решению сложных и специальных проблем.



## Программа торцевых ключей Wiha.

- Широкие возможности применения и большое разнообразие инструментов для электрических и пневматических винтовертов, а также торцевые ключи для работы вручную
- Головки для торцевых ключей (привод 1/4") из специальной хромованадиевой стали; по выбору также с встроенным постоянным магнитом, который надежно направляет винты
- Ручной импульсный винтоверт с закаленным и покрытым лаком наконечником, предотвращающим отщепление частичек хрома или грибовидную деформацию

## Для головок торцевого ключа шуруповертов.



### НОВИНКА

#### 7244 Мощная головка для торцевого ключа; шестигранник, форма Е 6,3.

Материал: Высококачественная специальная хромованадиевая сталь, полная закалка, фосфатированная поверхность.

Привод: DIN 3126 ISO 1173 Форма Е 6,3.

Применение: Для закручивания шуруповертом.

Особенности: Закругленное в углах шестигранное отверстие для предотвращения повреждения винтов.

№ заказа	○	∅	↔	↔	↔
32513 8	5,5	9	50		5
32514 5	7	11	50		5
32515 2	8	12	50		5
32516 9	10	14	50		5
32517 6	12	17	50		5
32518 3	13	18	50		5
32519 0	1/4	10	50		5



### НОВИНКА

#### 7244M Мощная головка для торцевого ключа; шестигранник с магнитом, форма Е 6,3.

Материал: Высококачественная специальная хромованадиевая сталь, полная закалка, фосфатированная поверхность.

Привод: DIN 3126 ISO 1173 Форма Е 6,3.

Применение: Для закручивания шуруповертом.

Особенности: С сильным постоянным магнитом в латуни. Закругленное в углах шестигранное отверстие для предотвращения повреждения винтов.

№ заказа	○	∅	↔	↔	↔
32520 6	5,5	9	50		5
32521 3	6	10	50		5
32522 0	7	11	50		5
32523 7	8	12	50		5
32524 4	10	14	50		5
32525 1	12	17	50		5
32526 8	13	18	50		5
32528 2	1/4	10	50		5
32530 5	5/16	12	50		5
32529 9	3/8	14	50		5



### НОВИНКА

#### 7204 Мощный торцевой ключ с шестигранником, привод 1/4".

Материал: Высококачественная хромомолибденовая сталь, полная закалка, фосфатированная поверхность.

Привод: DIN 3129, ISO 2725-2.

Применение: Для затяжки и откручивания винтов с шестигранником электрическими или пневматическими шуруповертами (обычными или импульсными).

Особенности: Закругленное в углах шестигранное отверстие для предотвращения повреждения винтов.

№ заказа	○	∅	∅	↔	↔	↔
32531 2	5,5	9,4	13	23		1
32532 9	6	10	13	23		1
32533 6	7	11,3	13	23		1
32534 3	8	12,5	13	23		1
32535 0	10	15	13	23		1
32536 7	12	17,5	13	23		1
32537 4	13	18,8	13	23		1
32538 1	1/4	10	13	23		1
32539 8	5/16	12,5	13	23		1
32540 4	3/8	15	13	23		1



### НОВИНКА

#### 7204M Мощный торцевой ключ с шестигранником с магнитом, привод 1/4".

Материал: Высококачественная хромомолибденовая сталь, полная закалка, фосфатированная поверхность.

Привод: DIN 3129, ISO 2725-2.

Применение: Прежде всего, для установки самонарезающих винтов для листового металла электрическими или пневматическими шуруповертами (обычными или импульсными).

Магнит облегчает направление винтов при установке.

Особенности: С сильным постоянным магнитом в латуни.

С утолщенной на 0,03 мм стенкой по сравнению с обычным исполнением для значительного увеличения срока службы.

Благодаря закругленному шестигранному отверстию можно без труда захватывать даже плоские винты.

№ заказа	○	∅	∅	↔	↔	↔
32541 1	7	11,6	13	23		1
32542 8	8	12,8	13	25		1
32543 5	10	15,3	13	28		1
32544 2	13	19,1	13	30		1
32545 9	1/4	10,3	13	23		1

# Программа торцевых ключей Wiha.

Полная программа для работы вручную и с винтовертом.

Для головок торцевого ключа шуруповертов.



## НОВИНКА

### 72040 Головка для битов: держатель битов.

Материал: Высококачественная хромомолибденовая сталь, полная закалка, хромированная матовая поверхность.

Привод: DIN 3126 (1/4") или DIN 3120 (1/2").

Применение: Для крепления битов С 6,3 + С 8.

№ заказа	Ø	Ø:	→	→	→
32546 6	1/4	1/4	36	Для битов С 6,3	1
32548 0	1/4	3/8	40	Для битов С 6,3	1
32549 7	1/4	1/2	48	Для битов С 6,3	1
32547 3	5/16	1/2	38	Для битов С 8	1



## НОВИНКА

### 72411 Мощный соединительный элемент с шаром.

Нормы: Внешний четырехгранник в соответствии с DIN 3120.

Материал: Высококачественная специальная хромованадиевая сталь, полная закалка, фосфатированная поверхность.

Привод: DIN 3126 ISO 1173 Форма Е 6,3.

Применение: Для крепления торцевых ключей винтовертов.

№ заказа	Ø	Ø:	→	→	→
32508 4	1/4	1/4	35		5
32509 1	1/4	1/4	50		5
32510 7	1/4	1/4	100		5
32511 4	3/8	1/4	50		5
32512 1	1/2	1/4	60		5



## НОВИНКА

### 7205 Мощная головка для торцевого ключа: TORX®, головка 1/4".

Материал: Высококачественная хромомолибденовая сталь, полная закалка, фосфатированная поверхность.

Привод: DIN 3129.

Применение: Для винтов с внешним TORX® и самонарезающих винтов с головкой TORX®.

Подходит для электрических или пневматических винтовертов (обычных или импульсных).

№ заказа	→	Ø	Ø:	→	→
32550 3	E6	8,7	13	23	1
32551 0	E8	9,2	13	23	1
32552 7	E10	12,2	13	23	1



## НОВИНКА

### 24633 Мощный кардан с шаром (работа с винтовертом).

Материал: Высококачественная хромомолибденовая сталь, полная закалка, фосфатированная поверхность.

Привод: DIN 3121.

Применение: Облегчает работу в труднодоступных местах с торцевыми ключами винтовертов.

Особенности: Головка 1/4" с шарниром и шаром.

№ заказа	Ø	Ø:	→	→	→
32553 4	1/4	1/4	75		1



## НОВИНКА

### 24634 Мощный удлинительный элемент.

Материал: Высококачественная хромомолибденовая сталь, полная закалка, фосфатированная поверхность.

Привод: DIN 3121.

Применение: Удлинитель для торцевых ключей винтовертов.

Особенности: Головка 1/4".

№ заказа	Ø	Ø:	→	→	→
32554 1	1/4	1/4	75		1

## Для ручных головок торцевого ключа.



### 7044 Бит Standard, головка для торцевого ключа, форма E 6,3.

Материал: Высококачественная хромованадиевая сталь, полная закалка.

Привод: DIN 3126 ISO 1173 Форма E 6,3.

Применение: Для различных резьбовых соединений в мастерской и на предприятии.

№ заказа	Ø	↔	▬
04514 2	5,0	55	5
04513 5	5,5	55	5
04512 8	6,0	55	5
04511 1	7,0	55	5
04510 4	8,0	55	5
04509 8	10,0	55	5
04508 1	13,0	55	5
04515 9	1/4	55	5
04516 6	5/16	55	5
04517 3	3/8	55	5



### 7044 M Бит Standard, головка для торцевого ключа, магнитный, форма E 6,3.

Применение: Для различных резьбовых соединений в мастерской и на предприятии.

Если необходимо надежно удерживать винты.

Особенности: С сильным постоянным магнитом.

№ заказа	Ø	↔	▬
04637 8	5,0	55	5
04636 1	5,5	55	5
04635 4	6,0	55	5
04634 7	7,0	55	5
04633 0	8,0	55	5
04632 3	10,0	55	5
04631 6	13,0	55	5
04638 5	1/4	55	5
04639 2	5/16	55	5
04640 8	3/8	55	5

### НОВИНКА

#### 24632 Т-образная рукоятка.

Материал: Высококачественная хромомолибденовая сталь, полная закалка, хромированная полированная поверхность.

Привод: DIN 3120.

Применение: Для ручных головок торцевого ключа.

№ заказа	Ø	↔	▬
32557 2	1/4	115	1



### НОВИНКА

#### 24635 Кардан (ручная работа).

Материал: Высококачественная хромомолибденовая сталь, полная закалка, хромированная полированная поверхность.

Привод: DIN 3123.

Применение: Для работ в труднодоступных местах с ручными торцевыми ключами.

Особенности: Легкий ход шарниров.

№ заказа	Ø	●	↔	▬
32555 8	1/4	1/4	33	1



### НОВИНКА

#### 24630 Трещотки с рукояткой SoftFinish.

Исполнение: Трещотка с 20 зубьями, чрезвычайно легкий ход, устойчивость к нагрузкам. С хорошо зарекомендовавшей себя многокомпонентной рукояткой Wiha SoftFinish для повышения безопасности при работе.

Материал: Высококачественная хромомолибденовая сталь, полная закалка, хромированная полированная поверхность.

Привод: DIN 3122, форма D 6,3.

Применение: Для головок ручного торцевого ключа.

Особенности: Блокировочная кнопка обеспечивает прочное удержание торцевых ключей и быстрое высвобождение надетых инструментов.

№ заказа	Ø	↔	▬
32629 6	1/4	110	1



### НОВИНКА

#### 24631 Трещотки с шарниром и рукояткой SoftFinish.

Исполнение: Трещотка с 20 зубьями, чрезвычайно легкий ход, устойчивость к нагрузкам. С хорошо зарекомендовавшей себя многокомпонентной рукояткой Wiha SoftFinish для повышения безопасности при работе.

Материал: Высококачественная хромомолибденовая сталь, полная закалка, хромированная полированная поверхность.

Привод: DIN 3122, форма D 6,3.

Применение: Шарнирная головка облегчает работу с торцевыми ключами в труднодоступных местах.

Особенности: Блокировочная кнопка обеспечивает прочное удержание торцевых ключей и быстрое высвобождение надетых инструментов.

№ заказа	Ø	↔	▬
32630 2	1/4	165	1

# Соединительные элементы Wiha.

Для ручных головок торцевого ключа.



## 7210 Стержень инструмента, форма С 6,3.

Боковой привод: DIN 3120 ISO 1174 Форма А 6,3 + А 10.

Привод: DIN 3126 ISO 1173 Форма С 6,3.

Применение: Для ручных головок торцевого ключа.

№ заказа				
01933 4	1/4	1/4	25	5
04204 2	3/8	1/4	30	5



## 7230 Стержень инструмента, форма А 5,5.

Нормы: Соединительный элемент в соответствии с DIN 7428.

Боковой привод: DIN 3121 ISO 1174 Форма F 6,3.

Привод: DIN 3126 ISO 1173 Форма А 5,5.

Применение: Для головок торцевого ключа шуруповертов.

№ заказа				
01934 1	1/4	5,5	50	5



## 7201 Соединительный элемент с пружинным стопорным кольцом, форма G 6,3 + G 10 + G 12,5.

Боковой привод: DIN 3126 ISO 1173 Форма D 6,3 + D 8.

Привод: DIN 3121 ISO 1174 Форма G 6,3 + G 10 + G 12,5.

Применение: Для крепления битов С 6,3 + С 8.

№ заказа				
01924 2	1/4	1/4	25 D 6,3	2
01926 6	1/4	3/8	30 D 6,3	2
01922 8	1/4	1/2	35 D 6,3	2
01927 3	5/16	3/8	30 D 8	2
01923 5	5/16	1/2	35 D 8	2



## 7240 Стержень инструмента, форма Е 6,3.

Нормы: Соединительный элемент в соответствии с DIN 7428.

Боковой привод: DIN 3121 ISO 1174 Форма F 6,3 + F 10.

Привод: DIN 3126 ISO 1173 Форма Е 6,3.

Применение: Для головок торцевого ключа шуруповертов.

№ заказа				
04685 9	1/4	1/4	100	5
01935 8	1/4	1/4	50	5
04684 2	3/8	1/4	100	5
04362 9	3/8	1/4	50	5



## 7280 Стержень инструмента, форма G 7.

Боковой привод: DIN 3121 ISO 1174 Форма F 6,3.

Привод: DIN 3126 ISO 1173 Форма G 7.

Применение: Для головок торцевого ключа шуруповертов.

№ заказа				
01936 5	1/4	7	75	5

# Программа торцевых ключей Wiha.

Полная программа для работы вручну и с винтовёртом.

## Импульсный винтовёрт и биты.



### НОВИНКА

#### 24636 Ручной импульсный винтовёрт.

Материал: Высококачественная хромомолибденовая сталь, полная закалка, с защитой рук.

Привод: Четырёхгранник 1/2".

Применение: Для откручивания сильно зажатых винтов или гаек битами Wiha 5/16" для импульсного винтовёрта и держателем.

Особенности: Переключение влево/вправо.

На конце головка закалена и покрыта лаком, чтобы предотвратить отщепление частичек хрома или грибовидную деформацию.

№ заказа	⊖	↔	☰
32556 5	1/2	163	1



### НОВИНКА

#### 7050 Биты для импульсного винтовёрта 5/16", шлиц.

Материал: Высококачественная хромомолибденовая сталь, полная закалка, фосфатированная поверхность.

Привод: DIN 3126 ISO 1173 Форма С 8.

Применение: Для шлицевых винтов с использованием импульсного винтовёрта.

Особенности: Особая стойкость к импульсным ударам.

№ заказа	⊖	⊕	↔	☰
32561 9	5/16	9	32	5
32562 6	5/16	11	32	5
32563 3	5/16	14	32	5



### НОВИНКА

#### 7051 Биты для импульсного винтовёрта 5/16", Phillips.

Материал: Высококачественная хромомолибденовая сталь, полная закалка, фосфатированная поверхность.

Привод: DIN 3126 ISO 1173 Форма С 8.

Применение: Для винтов Phillips с использованием импульсного винтовёрта.

Особенности: Особая стойкость к импульсным ударам.

№ заказа	⊖	⊕	↔	☰
32558 9	5/16	PH2	32	5
32559 6	5/16	PH3	32	5
32560 2	5/16	PH4	32	5



### НОВИНКА

#### 7055 Биты для импульсного винтовёрта 5/16", TORX®.

Материал: Высококачественная хромомолибденовая сталь, полная закалка, фосфатированная поверхность.

Привод: DIN 3126 ISO 1173 Форма С 8.

Применение: Для винтов TORX® с использованием импульсного винтовёрта.

Особенности: Особая стойкость к импульсным ударам.

№ заказа	⊖	⊕	↔	☰
32564 0	5/16	T30	32	5
32565 7	5/16	T40	32	5
32566 4	5/16	T45	32	5
32567 1	5/16	T50	32	5

## Импульсный винтовёрт и биты.



### НОВИНКА

#### 24636 B5 Набор битов для импульсного винтовёрта 5/16".

Материал: Высококачественная хромомолибденовая сталь, полная закалка, с защитой рук.

Привод: Четырёхгранник 1/2" с битами формы С 8.

Применение: Набор для откручивания сильно зажатых винтов или гаек битами Wiha 5/16" для импульсного винтовёрта и держателем.

Особенности: Переключение влево/вправо.

На конце головка закалена и покрыта лаком, чтобы предотвратить отщепление частичек хрома или грибовидную деформацию.

№ заказа	Серия	☰
32573 2	24636 B5	1
	24636	Ручной импульсный винтовёрт
⊕	7050	5/16x9 5/16x11
⊕	7051	5/16xPH2 5/16xPH3



### НОВИНКА

#### 7204K39 Полный набор торцевых ключей и битов для работы вручну и с винтовёртом, 37 предметов.

Содержание: Ручная работа:

24630 Трещотка 1/4" с рукояткой SoftFinish

24632 Т-образная рукоятка

24635 Кардан

7024Z Держатель для битов С 6,3

7011Z PH1; PH2; PH3

7012Z PZ1; PZ2; PZ3

7015Z T10; T15; T20; T25; T30;

28101 Укороченный вариант с магнитом

Работа с винтовёртом:

7244M с магнитом, размер под ключ 6; 8; 10

7241Z Соединительный элемент 50 мм

24634 Удлинительный элемент

72050 Торцевой ключ TORX® E7; E8; E10

72040 Торцевой ключ с шестигранником, размер под ключ 5,5; 6; 7; 8; 10; 12; 13

7204Z Держатель для битов Е 6,3

7045Z T10; T15; T20; T25; T30

№ заказа	Серия	☰
32818 4	7204K39	1

# Wiha Gripper.

Справляется с любым заданием.

## Gripper.



### 9246 01 Головка Gripper для торцевого ключа, 3/8".

Материал: Корпус из легированной стали.  
54 закаленных стальных штифта.

Привод: DIN 3120 Форма С 10.

Применение: Заменяет торцевые головки от 7 мм до 19 мм.  
Для дюймовых и метрических размеров.  
54 стальных штифта обхватывают внешний профиль любой гайки или любого винта.  
Для винтов высотой до 8 мм.

Особенности: Gripper подходит также для экзотических винтов, например, крюкообразных винтов, рым-болтов.  
Позволяет передавать крутящий момент до 80 Нм.

№ заказа	⊙	●!	↔	☞
09400 3	3/8	25,4	53,5	10



### SB 246 01 Головка Gripper для торцевого ключа, 3/8" в блистерной упаковке.

Материал: Корпус из легированной стали.  
54 закаленных стальных штифта.

Боковой привод: DIN 3120 Форма С 10.

Упаковка: В блистерной упаковке.

Применение: Заменяет торцевые головки от 7 мм до 19 мм.  
Для дюймовых и метрических размеров.  
54 стальных штифта обхватывают внешний профиль любой гайки или любого винта. Для винтов высотой до 8 мм.

Особенности: Gripper подходит также для экзотических винтов, например, крюкообразных винтов, рым-болтов.  
Позволяет передавать крутящий момент до 80 Нм.

№ заказа	⊙	●!	↔	☞
20554 6	3/8	25,4	53,5	10

## Компактный набор Gripper.



### SB 246 02 Компактный набор Gripper, 3 предмета. Состоит из головки Gripper, трещотки 3/8" и адаптера для шуруповерта.

Материал: Корпус из легированной стали.  
54 закаленных стальных штифта.

Привод: DIN 3120 Форма С 10.

Упаковка: В блистерной упаковке.

Содержание: Головка Gripper для торцевого ключа 3/8"  
Трещотка 3/8"  
Адаптер 3/8"

Применение: Заменяет торцевые головки от 7 мм до 19 мм.  
Для дюймовых и метрических размеров.  
54 стальных штифта обхватывают внешний профиль любой гайки или любого винта.  
Для винтов высотой до 8 мм.

Особенности: Gripper подходит также для экзотических винтов, например, крюкообразных винтов, рым-болтов.  
Позволяет передавать крутящий момент до 80 Нм.

№ заказа	Серия	☞
20783 0	SB 246 02	1
9246 01	Головка Gripper для торцевого ключа, 3/8"	
246 05	Трещотка 3/8"	
246 03	Адаптер 3/8"	

# Wiha CentroFix.

Один за всех.



**CentroFix** – лидер среди держателей битов Wiha. Он убеждает своей невероятной многогранностью. Благодаря своему инновационному механизму этот держатель удерживает все распространенные биты с шестигранным приводом 1/4". Даже двойные биты 1/4" не составляют проблемы для CentroFix.

Специально для битов из серии Rapid System (сверла-биты, страницы 170-171 каталога) был заново разработан механизм держателя. Результатом явились оптимизированные характеристики вращения без радиального биения и уменьшение люфта между битом и держателем.

Кроме того, быстросменный держатель CentroFix значительно облегчает работу всех мастеров и домашних умельцев. Так как, стоя на лестнице или лесах, можно в полной мере оценить, что быстросменный держатель CentroFix, позволяющий действительно заменять биты одной рукой, является большим преимуществом, что касается безопасности и экономии времени.



## Wiha CentroFix.

- Подходит для всех битов С6,3; Е6,3 с шестигранным приводом 1/4" и двойных битов
- Быстрая замена бита одной рукой
- Люфт между битом и держателем уменьшен до минимума, особенно важно при сверлении
- Гарантия высоких усилий отвода, требуется при сверлении в древесине
- Тонкая базовая часть из металла с эргономичной втулкой выдерживает сильнейшие нагрузки при закручивании и сверлении



Быстросменный держатель CentroFix – значительная помощь в работе для всех профессионалов и полупрофессионалов.



Вывести втулку вперед.



Вынуть сверло-бит.



Вставить бит.



Задвинуть втулку назад.



# Держатель битов Wiha для электроинструментов.

## Приводная система формы E 6,3.



### НОВИНКА

#### 7148C Быстросменный держатель CentroFix, форма E 6,3.

Втулка: Металл, покрытие.  
 Боковой привод: DIN 3126 ISO 1173 Форма D 6,3 + F 6,3 и двойные биты.  
 Привод: DIN 3126 ISO 1173 Форма E 6,3.  
 Применение: Если бит должен удерживать надежно и без люфта. Оптимизированный вариант для использования длинных битов и сверл-битов.  
 Особенности: Благодаря специальному удерживающему механизму этот держатель удерживает все виды битов с шестигранным приводом 1/4". Люфт между битом и держателем уменьшается до минимума. Быстрая замена бита одной рукой.

№ заказа	Ø	□	↔	▬
32477 3	1/4	1/4	60	10



#### 7149 Быстросменный держатель ClicFix, магнитный, форма E 6,3.

Втулка: Алюминий анодированный.  
 Боковой привод: DIN 3126 ISO 1173 Форма D 6,3.  
 Привод: DIN 3126 ISO 1173 Форма E 6,3.  
 Применение: Если бит должен надежно удерживать, например, при серийном закручивании.

Особенности: Быстрая замена бита одной рукой.

№ заказа	Ø	□	↔	▬
24770 6	1/4	1/4	60	10



#### 7140 Универсальный держатель, с пружинным стопорным кольцом, форма E 6,3.

Боковой привод: DIN 3126 ISO 1173 Форма D 6,3.  
 Привод: DIN 3126 ISO 1173 Форма E 6,3.  
 Применение: Если бит должен надежно удерживать, например, при серийном закручивании.

Особенности: Изготовлено из одного компонента.

№ заказа	Ø	□	↔	▬
01910 5	1/4	1/4	57	10



### НОВИНКА

#### 7110M Универсальный держатель, магнитный, форма E 6,3.

Боковой привод: DIN 3126, ISO 1173, форма D4.  
 Привод: DIN 3126 ISO 1173 Форма E 6,3.  
 Применение: Подходит для 4 мм битов, например, Wiha серии 7000-7005.  
 Особенности: С магнитом.

№ заказа	Ø	□	↔	▬
32505 3	C4	1/4	60	10

## Приводная система формы E 6,3.



#### 7142 Универсальный держатель, магнитный/пружинное стопорное кольцо, форма E 6,3.

Втулка: Медно-бериллиевый сплав.  
 Боковой привод: DIN 3126 ISO 1173 Форма D 6,3.  
 Привод: DIN 3126 ISO 1173 Форма E 6,3.  
 Применение: Медно-бериллиевые сплавы уменьшают возникновение опасных искр и уменьшают опасность взрыва. Инструменты из медно-бериллиевого сплава часто используются во взрывоопасных областях.

№ заказа	Ø	□	↔	▬
01912 9	1/4	1/4	73	10



#### 7143 Универсальный держатель, магнитный/пружинное стопорное кольцо, форма E 6,3.

Втулка: Высококачественная сталь.  
 Боковой привод: DIN 3126 ISO 1173 Форма D 6,3.  
 Привод: DIN 3126 ISO 1173 Форма E 6,3.  
 Применение: Если бит должен надежно удерживать, например, при серийном закручивании.

№ заказа	Ø	□	↔	▬
01913 6	1/4	1/4	72	10



#### 7113 Универсальный держатель, магнитный, форма E 6,3.

Втулка: Высококачественная сталь.  
 Боковой привод: DIN 3126 ISO 1173 Форма D 6,3.  
 Привод: DIN 3126 ISO 1173 Форма E 6,3.

№ заказа	Ø	□	↔	▬
01894 8	1/4	1/4	74	10



#### 7113 S Универсальный держатель, магнитный, форма E 6,3.

Втулка: Высококачественная сталь.  
 Боковой привод: DIN 3126 ISO 1173 Форма D 6,3.  
 Привод: DIN 3126 ISO 1173 Форма E 6,3.

№ заказа	Ø	□	↔	▬
01895 5	1/4	1/4	58	10

**Приводная система: форма G 7 и SDS-Plus®.**



**7189 Быстросменный держатель ClieFix, магнитный, форма G 7.**

Втулка: Алюминий анодированный.

Боковой привод: DIN 3126 ISO 1173 Форма D 6,3.

Привод: DIN 3126 ISO 1173 Форма G 7.

Применение: Если бит должен надежно удерживать, например, при серийном закручивании.

Особенности: Быстрая замена бита одной рукой.

№ заказа				
24775 1	1/4	G7	60	10



**7180 Универсальный держатель, с пружинным стопорным кольцом, форма G 7.**

Боковой привод: DIN 3126 ISO 1173 Форма D 6,3.

Привод: DIN 3126 ISO 1173 Форма G 7.

Применение: Если бит должен надежно удерживать, например, при серийном закручивании.

Особенности: Изготовлено из одного компонента.

№ заказа				
01916 7	1/4	G7	65	10



**7183 Универсальный держатель, магнитный/пружинное стопорное кольцо, форма G 7.**

Втулка: Высококачественная сталь.

Боковой привод: DIN 3126 ISO 1173 Форма D 6,3.

Привод: DIN 3126 ISO 1173 Форма G 7.

Применение: Если бит должен надежно удерживать, например, при серийном закручивании.

№ заказа				
01919 8	1/4	G7	72	10



**7180-7 Быстросменный держатель, магнитный, SDS-Plus®.**

Боковой привод: DIN 3126 ISO 1173 Форма D 6,3.

Привод: SDS-Plus®.

Применение: Для сверлильного патрона SDS-Plus®.

№ заказа				
26255 6	1/4	SDS-Plus®	100	10

**Изогнутая отвертка.**



**НОВИНКА**

**SB24628 Изогнутая отвертка с головкой под углом 105°.**

Материал: Стальной корпус, матово-позолоченный.

Привод: Шестигранный привод 1/4" с магнитом в соответствии с DIN 3126, форма E 6,3.

Применение: Для использования почти во всех (аккумуляторных) винтовёртах; идеально подходит для сверления и закручивания в труднодоступных местах, в углах и на кромках.

Особенности: Стабилизирующий рычаг с установкой в 48 положений, передача крутящего момента до 57 Нм. Компактная и тонкая конструкция.

№ заказа				
32310 3	1/4	1/4	165	1



**НОВИНКА**

**SB24629 Изогнутая отвертка с головкой под углом 105°.**

Материал: Отлитый под давлением корпус, матово-позолоченный.

Привод: Шестигранный привод 1/4" с магнитом в соответствии с DIN 3126, форма E 6,3.

Применение: Для использования в аккумуляторных винтовёртах и ручных держателях до крутящего момента 14 Нм; идеально подходит для сверления и закручивания в труднодоступных местах, в углах и на кромках.

Особенности: Стабилизирующий рычаг с установкой в 12 положений, передача крутящего момента до 14 Нм. Компактная и тонкая конструкция.

№ заказа				
32311 0	1/4	1/4	130	1

# Держатель битов Wiha с ручкой.

## Держатель битов 1/4".



### 384 Держатель битов с ручкой, магнитный, 1/4".

Жало: Хромованадиевая сталь, полная закалка, блестящее никелирование.  
 Рукоятка: Многокомпонентная рукоятка Wiha SoftFinish с защитой от скатывания.  
 Крепление бита: Из нержавеющей стали, с сильным постоянным магнитом.  
 Боковой привод: DIN 3126 ISO 1173 Форма D 6,3.

№ заказа	Ø	↔	↔	↔	↔
01475 9	1/4	125	225	36	10
01476 6	1/4	300	400	36	5



### 386 Держатель битов с ручкой, гибкий стержень, 1/4".

Жало: Проволочная оплетка с пластмассовой оболочкой.  
 Рукоятка: Многокомпонентная рукоятка Wiha SoftFinish с защитой от скатывания.  
 Крепление бита: С пружинным стопорным кольцом.

Боковой привод: DIN 3126 ISO 1173 Форма D 6,3.

Применение: Для закручивания под углом.

№ заказа	Ø	↔	↔	↔	↔
01479 7	1/4	150	268	36	10



### 387 Держатель битов с ручкой, быстросменный держатель, 1/4".

Рукоятка: Многокомпонентная рукоятка Wiha SoftFinish с защитой от скатывания.  
 Крепление бита: Быстросменный держатель ClicFix, магнитный.

Боковой привод: DIN 3126 ISO 1173 Форма D 6,3.

Применение: Компактная, удобная форма для работы в трудных местах. Если бит должен надежно удерживать.

№ заказа	Ø	↔	↔	↔	↔
25874 0	1/4	35	146	30	10



### НОВИНКА

### 281-02 Держатель битов с ручкой, магнитный, 1/4".

Рукоятка: Многокомпонентная рукоятка Wiha SoftFinish с защитой от скатывания.  
 Крепление бита: Из нержавеющей стали, с сильным постоянным магнитом.  
 Применение: Компактная отвертка вместе с битами 1/4".  
 С коническими зенкерами-битами Wiha для использования в качестве гратоснимателя.

№ заказа	Ø	↔	↔	↔	↔
32160 4	1/4	125	36		1

## Держатель битов 1/4".



### 281 01 Держатель битов с ручкой, магнитный, 1/4".

Рукоятка: Короткая эргономичная многокомпонентная рукоятка Wiha SoftFinish с защитой от скатывания.

Крепление бита: Из нержавеющей стали, с сильным постоянным магнитом.

Боковой привод: DIN 3126 ISO 1173 Форма D 6,3.

Применение: Особенно подходит для работ в узких местах.

Особенности: С коническими зенкерами-битами Wiha для использования в качестве гратоснимателя.

№ заказа	Ø	↔	↔	↔	↔
29463 2	1/4	57	34		10



### НОВИНКА

### 281-01ESD Держатель битов ESD с рукояткой, пружинное стопорное кольцо, 1/4".

**Диссипативная рукоятка, отводящая электростатический заряд.**

Рукоятка: Эргономичная многокомпонентная рукоятка Wiha SoftFinish с защитой от скатывания. Поверхностное сопротивление  $10^6 - 10^9$  Ом. Универсальное применение для всех битов.

Нормы: Рукоятка: IEC 61340-5-1.

Привод: DIN 3126, ISO 1173, форма D 6,3.

Крепление бита: Из нержавеющей стали, с пружинным стопорным кольцом.

Применение: Для любых работ с деталями, подверженными воздействию электростатического заряда, особенно в узких местах.

№ заказа	Ø	↔	↔	↔	↔
32484 1	1/4	57	34		10



### НОВИНКА

### 387ESD Держатель битов ESD с рукояткой, быстросменный держатель, 1/4".

**Диссипативная рукоятка, отводящая электростатический заряд.**

Рукоятка: Эргономичная многокомпонентная рукоятка Wiha SoftFinish с защитой от скатывания. Поверхностное сопротивление  $10^6 - 10^9$  Ом.

Нормы: Рукоятка: IEC 61340-5-1.

Привод: DIN 3126, ISO 1173, форма D 6,3, F 6,3, двойные биты.

Привод: DIN 3126, ISO 1173, форма E 6,3.

Крепление бита: Из нержавеющей стали, с пружинным стопорным кольцом.

Применение: Для любых работ с деталями, подверженными воздействию электростатического заряда. С интегрированным держателем битов CentroFix, подходит для всех битов и битов-сверл C 6,3, E 6,3 или двойных битов.

Особенности: Работа только одной рукой, экстремально высокое усилие удержания битов (до 20 кг) и почти полное отсутствие люфта между битом и держателем благодаря специальному зажимному и удерживающему механизму.

№ заказа	Ø	↔	↔	↔	↔
32161 1	1/4	38	148	30	10

## Держатель битов 1/4".



### 526 Держатель битов с ручкой, магнитный, 1/4".

Жало: Хромованадиевая сталь, полная закалка, блестящее никелирование.

Рукоятка: Нескользящая рукоятка Wiha MicroFinish, стойкая к воздействию химикатов и масла.

Крепление бита Из нержавеющей стали, с сильным постоянным магнитом.

Боковой привод: DIN 3126 ISO 1173 Форма D 6,3.

№ заказа	Ø	↔	↔	↓	▬
04310 0	1/4	125	245	36	10



### 481 14 Держатель битов с ручкой, магнитный, 1/4".

Рукоятка: Эргономичная многокомпонентная рукоятка Wiha Proturm 3K.

Крепление бита Из нержавеющей стали, с сильным постоянным магнитом.

Боковой привод: DIN 3126 ISO 1173 Форма D 6,3.

Применение: Универсальность применения с битами 1/4".

С коническими зенкерами-битами Wiha для использования в качестве гратоснимателя.

Особенности: Шестигранник под гаечный ключ для особо высоких крутящих моментов.

№ заказа	Ø	↔	↓	▬
27078 0	1/4	110	33	5

## Держатель битов 1/4".



### 388 Держатель битов с ручкой, магнитный, 1/4".

Жало: Хромованадиевая сталь, полная закалка, блестящее никелирование.

Рукоятка: Т-образная рукоятка Wiha.

Крепление бита Из нержавеющей стали, с сильным постоянным магнитом.

Боковой привод: DIN 3126 ISO 1173 Форма D 6,3.

Применение: Для высоких крутящих моментов.

№ заказа	Ø	↔	↓	▬
01481 0	1/4	150	80	10



### 388DS Держатель битов с ручкой, магнитный, 1/4".

Жало: Хромованадиевая сталь, полная закалка, блестящее никелирование.

Рукоятка: Многокомпонентная Т-образная рукоятка Wiha ComfortGrip.

Крепление бита Из нержавеющей стали, с сильным постоянным магнитом.

Боковой привод: DIN 3126 ISO 1173 Форма D 6,3.

Применение: Для высоких крутящих моментов.

Особенности: Два держателя битов 1/4" превращают этот инструмент в универсальный.

Боковой держатель битов для особо высоких крутящих моментов.

№ заказа	Ø	↔	↓	▬
26179 5	1/4	150	100	10

# Держатель битов Wiha с ручкой.

## Магазинный держатель битов 1/4", с трещоткой.



### 383-6 Магазинный держатель битов, магнитный, 1/4".

Рукоятка: Мощная рукоятка Wiha.  
 Крепление бита Из нержавеющей стали, с сильным постоянным магнитом.  
 Боковой привод: DIN 3126 ISO 1173 Форма D 6,3.  
 Биты: Биты Standard 25 мм.  
 Применение: Для быстрой работы без перехватывания.  
 6 форм приводов в одной отвертке.  
 Особенности: Магазин битов и трещотка в одном.

№ заказа	Серия				
01468 1	383-6				1
⓪	7010 Z	4,5x25	6,5x25	8,0x25	
⊕	7011 Z	PH1x25	PH2x25	PH3x25	

### 383-8 Магазинный держатель битов, магнитный, 1/4".

№ заказа	Серия				
01470 4	383-8				1
⓪	7010 Z	4,5x25	6,5x25		
⊕	7011 Z	PH1x25	PH2x25		
⊗	7012 Z	PZ1x25	PZ2x25		

### 383-L Магазинный держатель битов, магнитный, 1/4". Без комплектации.

№ заказа	Серия		
01472 8	383-L		1



### 380-6 VNI Магазинный держатель битов, дисплей, 10 предметов. Картонная коробка с интегрированной задней стенкой.

№ заказа	Содержание	
26023 1	10 x 380-6	1

## Магазинный держатель битов 1/4", магнитный.



### 380-6 Магазинный держатель битов, магнитный, 1/4".

Жало: Хромованадиевая сталь, полная закалка, напыление.  
 Рукоятка: Мощная рукоятка Wiha.  
 Крепление бита Из нержавеющей стали, с сильным постоянным магнитом.  
 Боковой привод: DIN 3126 ISO 1173 Форма D 6,3.  
 Биты: Биты Standard 25 мм.  
 Применение: Альтернатива набору отверток.  
 6 форм приводов в одной отвертке.

№ заказа	Серия				
01458 2	380-6				1
⓪	7010 Z	4,5x25	6,5x25	8,0x25	
⊕	7011 Z	PH1x25	PH2x25	PH3x25	

### 380 T 6 Магазинный держатель битов, магнитный, 1/4".

№ заказа	Серия					
01464 3	380 T 6					1
⊗	7015 Z	T10x25	T15x25	T20x25	T25x25	
		T30x25	T40x25			

### 380 Магазинный держатель битов, магнитный, 1/4". Без комплектации.

№ заказа	Серия		
01457 5	380		1



### 380 25 Магазинный держатель битов, магнитный, 1/4". Защитная изоляция для 1000 В переменного тока.

Жало: Хромованадиевая сталь, полная закалка, напыление.  
 Рукоятка: Мощная рукоятка Wiha.  
 Нормы: Поштучные испытания с учетом IEC 60900:2004.  
 Крепление бита Из нержавеющей стали.  
 Боковой привод: DIN 3126 ISO 1173 Форма D 6,3.  
 Биты: Биты Standard 25 мм.  
 Применение: Магазинный держатель битов для электрика.

№ заказа	Серия			
27051 3	380 25			1
⓪	7010 Z	4,5x25	6,5x25	
⊕	7011 Z	PH1x25	PH2x25	
⊗	7012 Z	PZ1x25	PZ2x25	

# Wiha Selector.

Извлечение битов одной рукой.



Быстрое извлечение, надежная опора: С помощью практичного красного движка можно легко выбрать в селекторе нужный бит и за счет инновационного обратного выдвигания вставить непосредственно в шурупверт – и все это одной рукой! При этом не надо откладывать в сторону шурупверт и открывать коробку с битами. Благодаря этому Wiha Selector является оптимальным решением при проведении работ в условиях, когда свободна только одна рука и мало места.

Кроме того, селектор готов к любым ситуациям применения: В распоряжении имеется 14 вариантов комплектации с тремя уровнями качества (биты стандартные, TiN, алмазные), а также пустая коробка для индивидуальной комплектации. "Младший брат" не отстает от хорошо зарекомендовавших себя Wiha XSelector и XLSelector и также отличается компактным форматом и привлекательным дизайном – естественно, при низкой цене.



## Wiha Selector.

- Быстрое и непосредственное извлечение битов одной рукой
- Простые выбор и извлечение бита с помощью красного движка
- Комплектация или место для 10 битов, опционально с держателем битов
- Практичный карманный формат (60 x 59 x 12 мм)
- Огромный выбор: 14 вариантов комплектации (от стартового набора до специального), а также без комплектации
- Идеальное решение для работы на стремянках или лесах



# Wiha Selector.

Извлечение битов одной рукой.

## Биты Standard.



### НОВИНКА

**79271-0201** Selector Standard, смешанная комплектация, 10 предметов.

Корпус: Коробка из высококачественной прочной пластмассы в практичном карманном формате.

Биты: Биты Standard 25 мм.

Применение: Идеальное решение для работы на стремянках или лесах.

Особенности: Быстрые и простые выбор и извлечение бита с помощью красного движка.

№ заказа	Серия				
32108 6	79271-0201	10			
①	7010 Z	1x6,5			
⊕	7011 Z	1xPH1	1xPH2	1xPH3	
⊗	7012 Z	1xPZ1	1xPZ2	1xPZ3	
⊙	7015 Z	1xT15	1xT20	1xT25	

### НОВИНКА

**SB79271-0201** Selector Standard, смешанная комплектация, 10 предметов.

В блистерной упаковке.

№ заказа	Серия				
32204 5	SB79271-0201	10			
①	7010 Z	1x6,5			
⊕	7011 Z	1xPH1	1xPH2	1xPH3	
⊗	7012 Z	1xPZ1	1xPZ2	1xPZ3	
⊙	7015 Z	1xT15	1xT20	1xT25	



### НОВИНКА

**79271-9201** Selector Standard, смешанная комплектация, 10 предметов.

Корпус: Коробка из высококачественной прочной пластмассы в практичном карманном формате.

Биты: Биты Standard 25 мм.

Применение: Идеальное решение для работы на стремянках или лесах.

Особенности: Быстрые и простые выбор и извлечение бита с помощью красного движка.

№ заказа	Серия				
32114 7	79271-9201	10			
⊕	7011 Z	1xPH1	1xPH2	1xPH3	
⊗	7012 Z	1xPZ1	1xPZ2	1xPZ3	
⊙	7015 Z	1xT15	1xT20	1xT25	1xT30

### НОВИНКА

**SB79271-9201** Selector Standard, смешанная комплектация, 10 предметов.

В блистерной упаковке.

№ заказа	Серия				
32209 0	SB79271-9201	10			
⊕	7011 Z	1xPH1	1xPH2	1xPH3	
⊗	7012 Z	1xPZ1	1xPZ2	1xPZ3	
⊙	7015 Z	1xT15	1xT20	1xT25	1xT30

## Биты Standard.



### НОВИНКА

**79271-1201** Selector Standard, смешанная комплектация, 10 предметов.

Корпус: Коробка из высококачественной прочной пластмассы в практичном карманном формате.

Биты: Биты Standard 25 мм.

Применение: Идеальное решение для работы на стремянках или лесах.

Особенности: Быстрые и простые выбор и извлечение бита с помощью красного движка.

№ заказа	Серия				
32110 9	79271-1201	10			
⊕	7011 Z	1xPH1	3xPH2	1xPH3	
⊗	7012 Z	1xPZ1	3xPZ2	1xPZ3	

### НОВИНКА

**SB79271-1201** Selector Standard, смешанная комплектация, 10 предметов.

В блистерной упаковке.

№ заказа	Серия				
32205 2	SB79271-1201	10			
⊕	7011 Z	1xPH1	3xPH2	1xPH3	
⊗	7012 Z	1xPZ1	3xPZ2	1xPZ3	



### НОВИНКА

**79271-5201** Selector Standard, смешанная комплектация, 10 предметов.

Корпус: Коробка из высококачественной прочной пластмассы в практичном карманном формате.

Биты: Биты Standard 25 мм.

Применение: Идеальное решение для работы на стремянках или лесах.

Особенности: Быстрые и простые выбор и извлечение бита с помощью красного движка.

№ заказа	Серия				
32112 3	79271-5201	10			
⊙	7015 Z	1xT6	1xT8	1xT10	1xT15
		2xT20	2xT25	1xT30	1xT40

### НОВИНКА

**SB79271-5201** Selector Standard, смешанная комплектация, 10 предметов.

В блистерной упаковке.

№ заказа	Серия				
32207 6	SB79271-5201	10			
⊙	7015 Z	1xT6	1xT8	1xT10	1xT15
		2xT20	2xT25	1xT30	1xT40

## Биты Standard.



### НОВИНКА

#### 79271-0202 Selector Standard, смешанная комплектация, 10 предметов.

Корпус: Коробка из высококачественной прочной пластмассы в практичном карманном формате.

Биты: Биты Standard 25 мм.

Применение: Идеальное решение для работы на стремянках или лесах.

Особенности: Быстрые и простые выбор и извлечение бита с помощью красного движка.

№ заказа	Серия			
32268 7	79271-0202	10		
⓪	7010 Z	2x5,5	2x6,5	
⊕	7011 Z	1xPH1	3xPH2	2xPH3

### НОВИНКА

#### SB79271-0202 Selector Standard, смешанная комплектация, 10 предметов. В блистерной упаковке.

№ заказа	Серия			
32274 8	SB79271-0202	10		
⓪	7010 Z	2x5,5	2x6,5	
⊕	7011 Z	1xPH1	3xPH2	2xPH3



### НОВИНКА

#### 79271-0203 Selector Standard, смешанная комплектация, 10 предметов.

Корпус: Коробка из высококачественной прочной пластмассы в практичном карманном формате.

Биты: Биты Standard 25 мм.

Применение: Идеальное решение для работы на стремянках или лесах.

Особенности: Быстрые и простые выбор и извлечение бита с помощью красного движка.

№ заказа	Серия			
32269 4	79271-0203	10		
⓪	7010 Z	2x5,5	2x6,5	
⊕	7012 Z	1xPZ1	3xPZ2	2xPZ3

### НОВИНКА

#### SB79271-0203 Selector Standard, смешанная комплектация, 10 предметов. В блистерной упаковке.

№ заказа	Серия			
32275 5	SB79271-0203	10		
⓪	7010 Z	2x5,5	2x6,5	
⊕	7012 Z	1xPZ1	3xPZ2	2xPZ3

## Биты TiN Torsion.



### НОВИНКА

#### 79271-5601 Selector TiN, смешанная комплектация, 10 предметов.

Корпус: Коробка из высококачественной прочной пластмассы в практичном карманном формате.

Биты: Биты Wiha TiN Torsion 25 мм.

Геометрия: Запатентованная зона кручения для защиты от преждевременного повреждения битов при нагрузке.

Покрытие: Покрытие из нитрида титана, продлевает срок службы.

Применение: Идеальное решение для работы на стремянках или лесах.

Особенности: Быстрые и простые выбор и извлечение бита с помощью красного движка.

№ заказа	Серия				
32113 0	79271-5601	10			
⊕	7015 TiN	1xT6	1xT8	1xT10	1xT15
		2xT20	2xT25	1xT30	1xT40

### НОВИНКА

#### SB79271-5601 Selector TiN, смешанная комплектация, 10 предметов. В блистерной упаковке.

№ заказа	Серия				
32208 3	SB79271-5601	10			
⊕	7015 TiN	1xT6	1xT8	1xT10	1xT15
		2xT20	2xT25	1xT30	1xT40



### НОВИНКА

#### 79271-0601 Selector TiN, смешанная комплектация, 10 предметов.

Корпус: Коробка из высококачественной прочной пластмассы в практичном карманном формате.

Биты: Биты Wiha TiN Torsion 25 мм.

Геометрия: Запатентованная зона кручения для защиты от преждевременного повреждения битов при нагрузке.

Покрытие: Покрытие из нитрида титана, продлевает срок службы.

Применение: Идеальное решение для работы на стремянках или лесах.

Особенности: Быстрые и простые выбор и извлечение бита с помощью красного движка.

№ заказа	Серия			
32109 3	79271-0601	10		
⓪	7010 TiN	1x5,5	1x6,5	
⊕	7011 TiN	1xPH1	2xPH2	1xPH3
⊕	7012 TiN	1xPZ1	2xPZ2	1xPZ3

### НОВИНКА

#### SB79271-0601 Selector TiN, смешанная комплектация, 10 предметов. В блистерной упаковке.

№ заказа	Серия			
32398 1	SB79271-0601	10		
⓪	7010 TiN	1x5,5	1x6,5	
⊕	7011 TiN	1xPH1	2xPH2	1xPH3
⊕	7012 TiN	1xPZ1	2xPZ2	1xPZ3



# Wiha Selector.

Извлечение битов одной рукой.

## Биты TiN Torsion.



### НОВИНКА

**79271-0602** Selector TiN, смешанная комплектация, 10 предметов.

Корпус: Коробка из высококачественной прочной пластмассы в практичном карманном формате.

Биты: Биты Wiha TiN Torsion 25 мм.

Геометрия: Запатентованная зона кручения для защиты от преждевременного повреждения битов при нагрузке.

Покрытие: Покрытие из нитрида титана, продлевает срок службы.

Применение: Идеальное решение для работы на стремянках или лесах.

Особенности: Быстрые и простые выбор и извлечение бита с помощью красного движка.

№ заказа	Серия	
32270 0	79271-0602	10
⊖	7010 TiN	2x5,5 2x6,5
⊕	7011 TiN	1xPH1 3xPH2 2xPH3

### НОВИНКА

**SB79271-0602** Selector TiN, смешанная комплектация, 10 предметов.

В блистерной упаковке.

№ заказа	Серия	
32276 2	SB79271-0602	10
⊖	7010 TiN	2x5,5 2x6,5
⊕	7011 TiN	1xPH1 3xPH2 2xPH3



### НОВИНКА

**79271-0603** Selector TiN, смешанная комплектация, 10 предметов.

Корпус: Коробка из высококачественной прочной пластмассы в практичном карманном формате.

Биты: Биты Wiha TiN Torsion 25 мм.

Геометрия: Запатентованная зона кручения для защиты от преждевременного повреждения битов при нагрузке.

Покрытие: Покрытие из нитрида титана, продлевает срок службы.

Применение: Идеальное решение для работы на стремянках или лесах.

Особенности: Быстрые и простые выбор и извлечение бита с помощью красного движка.

№ заказа	Серия	
32271 7	79271-0603	10
⊖	7010 TiN	2x5,5 2x6,5
⊕	7012 TiN	1xPZ1 3xPZ2 2xPZ3

### НОВИНКА

**SB79271-0603** Selector TiN, смешанная комплектация, 10 предметов.

В блистерной упаковке.

№ заказа	Серия	
32277 9	SB79271-0603	10
⊖	7010 TiN	2x5,5 2x6,5
⊕	7012 TiN	1xPZ1 3xPZ2 2xPZ3

## Биты Diamant.



### НОВИНКА

**79271-5D01** Selector Diamant, смешанная комплектация, 10 предметов.

Корпус: Коробка из высококачественной прочной пластмассы в практичном карманном формате.

Биты: Биты Diamant 25 мм.

Геометрия: Запатентованная зона кручения для защиты от преждевременного повреждения битов при нагрузке.

Покрытие: Чрезвычайно износостойкое и долговечное покрытие из алмаза и сапфира.

Особенности: Быстрые и простые выбор и извлечение бита с помощью красного движка.

№ заказа	Серия	
32111 6	79271-5D01	10
⊖	7015 D	1xT10 2xT15 2xT20 2xT25 2xT30 1xT40

### НОВИНКА

**SB79271-5D01** Selector Diamant, смешанная комплектация, 10 предметов.

В блистерной упаковке.

№ заказа	Серия	
32206 9	SB79271-5D01	10
⊖	7015 D	1xT10 2xT15 2xT20 2xT25 2xT30 1xT40



### НОВИНКА

**79271-0D01** Selector Diamant, смешанная комплектация, 10 предметов.

Корпус: Коробка из высококачественной прочной пластмассы в практичном карманном формате.

Биты: Биты Diamant 25 мм.

Геометрия: Запатентованная зона кручения для защиты от преждевременного повреждения битов при нагрузке.

Покрытие: Чрезвычайно износостойкое и долговечное покрытие из алмаза и сапфира.

Особенности: Быстрые и простые выбор и извлечение бита с помощью красного движка.

№ заказа	Серия	
32107 9	79271-0D01	10
⊖	7010 D	1x5,5 1x6,5
⊕	7011 D	1xPH1 2xPH2 1xPH3
⊗	7012 D	1xPZ1 2xPZ2 1xPZ3

### НОВИНКА

**SB79271-0D01** Selector Diamant, смешанная комплектация, 10 предметов.

В блистерной упаковке.

№ заказа	Серия	
32203 8	SB79271-0D01	10
⊖	7010 D	1x5,5 1x6,5
⊕	7011 D	1xPH1 2xPH2 1xPH3
⊗	7012 D	1xPZ1 2xPZ2 1xPZ3

## Биты Diamant.



### НОВИНКА

**79271-0D02** Selector Diamant, смешанная комплектация, 10 предметов.

Корпус: Коробка из высококачественной прочной пластмассы в практичном карманном формате.

Биты: Биты Diamant 25 мм.

Геометрия: Запатентованная зона кручения для защиты от преждевременного повреждения битов при нагрузке.

Покрытие: Чрезвычайно износостойкое и долговечное покрытие из алмаза и сапфира.

Особенности: Быстрые и простые выбор и извлечение бита с помощью красного движка.

№ заказа	Серия				
32266 3	79271-0D02				10
⓪	7010 D	2x5,5	2x6,5		
⊕	7011 D	1xPH1	3xPH2	2xPH3	

### НОВИНКА

**SB79271-0D02** Selector Diamant, смешанная комплектация, 10 предметов.  
В блистерной упаковке.

№ заказа	Серия				
32273 1	SB79271-0D02				10
⓪	7010 D	2x5,5	2x6,5		
⊕	7011 D	1xPH1	3xPH2	2xPH3	



### НОВИНКА

**79271-0D03** Selector Diamant, смешанная комплектация, 10 предметов.

Корпус: Коробка из высококачественной прочной пластмассы в практичном карманном формате.

Биты: Биты Diamant 25 мм.

Геометрия: Запатентованная зона кручения для защиты от преждевременного повреждения битов при нагрузке.

Покрытие: Чрезвычайно износостойкое и долговечное покрытие из алмаза и сапфира.

Особенности: Быстрые и простые выбор и извлечение бита с помощью красного движка.

№ заказа	Серия				
32267 9	79271-0D03				10
⓪	7010 D	2x5,5	2x6,5		
⊕	7012 D	1xPZ1	3xPZ2	2xPZ3	

### НОВИНКА

**SB79271-0D03** Selector Diamant, смешанная комплектация, 10 предметов.  
В блистерной упаковке.

№ заказа	Серия				
32272 4	SB79271-0D03				10
⓪	7010 D	2x5,5	2x6,5		
⊕	7012 D	1xPZ1	3xPZ2	2xPZ3	

## Без комплектации.



### НОВИНКА

**79271L** Selector, без комплектации.

Корпус: Коробка из высококачественной прочной пластмассы в практичном карманном формате.

Применение: Идеальное решение для работы на стремянках или лесах.

Особенности: Быстрые и простые выбор и извлечение бита с помощью красного движка.

№ заказа	Серия	
32106 2	79271L	10

# Wiha XSelector и XLSelector.

Компактнее не бывает.



Семейство селекторов битов Wiha отличается своей невероятной компактностью и гениально простым механизмом извлечения битов.

В лице нового селектора XLSelector на 31 бит и XSelector на 11 битов компания Wiha предлагает оптимальную программу с ориентированной на потребителя комплектацией.

Хорошо зарекомендовавшая себя система цветовой кодировки позволяет легко идентифицировать биты различного качества.

*Сверхтонкий и компактный XLSelector помещается в любом кейсе.*

*Wiha XSelector: гарантируется максимально простое извлечение битов.*

*Protector с петлей: для крепления XSelector на 11 предметов на ремне или на стене.*



## Wiha XLSelector:

- Сверхтонкая и компактная коробка для битов, укомплектованная 30 битами и держателем
- Коробка для битов с мягкими зонами для надежного захвата и удобного обращения
- Простое извлечение наглядно расположенных битов
- Со своими размерами 135 x 80 x 17,5 мм она вмещается даже в карман рубашки или брюк
- Благодаря своей компактности она идеально подходит для хранения в инструментальном ящике



## Wiha XSelector:

- Компактный, удобный, красивый!
- Комплектация 10 битами и держателем
- Гениально простое извлечение битов благодаря интегрированной зажимной планке
- Со своими размерами 75 x 53 x 15 мм она вмещается в любой карман рубашки или брюк
- С держателем Protector можно носить на ремне

# Wiha XLSelector.

Компактнее не бывает.

## Биты ZOT Torsion и Security.



### 7948-047 XLSelector Torsion, смешанная комплектация, 31 предмет.

Корпус: Коробка из высококачественной ударопрочной пластмассы. Гарантируется максимально простое извлечение битов.  
 Биты: Биты ZOT Torsion и Standard 25 мм.  
 Геометрия: Запатентованная зона кручения для защиты от преждевременного повреждения битов при нагрузке.  
 Держатель: Быстросменный держатель ClicFix, магнитный.  
 Применение: Комфортная работа благодаря мягким зонам.

№ заказа	Серия					
29415 1	7948-047	5				
⊖	7010 ZOT	1x5,5	1x6,5	1x8,0		
⊕	7011 ZOT	2xPH1	5xPH2	2xPH3		
⊗	7012 ZOT	2xPZ1	5xPZ2	2xPZ3		
⊙	7013 Z	1x4,0	1x5,0	1x6,0		
⊛	7015 ZOT	1xT10	1xT15	1xT20	1xT25	1xT30 1xT40
7149	Быстросменный держатель ClicFix, магнитный					

## Биты HOT Torsion и Standard.



### 7948-005 XLSelector Standard, смешанная комплектация, 31 предмет.

Корпус: Коробка из высококачественной ударопрочной пластмассы. Гарантируется максимально простое извлечение битов.  
 Биты: Биты Standard 25 мм.  
 Держатель: Универсальный держатель, магнитный.  
 Применение: Комфортная работа благодаря мягким зонам.

№ заказа	Серия					
29417 5	7948-005	5				
⊖	7010 Z	1x4,5	1x5,5	1x6,5		
⊕	7011 Z	2xPH1	4xPH2	1xPH3		
⊗	7012 Z	2xPZ1	5xPZ2	1xPZ3		
⊙	7015 Z	2xT10	2xT15	2xT20	3xT25	2xT30 1xT40
7113 S	Универсальный держатель, магнитный					



### 7948-927 XLSelector Standard, Security, 31 предмет.

Корпус: Коробка из высококачественной ударопрочной пластмассы. Гарантируется максимально простое извлечение битов.  
 Биты: Биты ZOT Torsion и Standard 25 мм.  
 Держатель: Быстросменный держатель ClicFix, магнитный.  
 Применение: Комфортная работа благодаря мягким зонам.  
 Особенности: Биты для распространенных стопорных винтов.

№ заказа	Серия					
29416 8	7948-927	5				
⊖	7019 ZOT TW	1x0	1x1	1x2	1x3	1x4
⊕	7019 Z SP	1x4	1x6	1x8	1x10	
⊙	7013 Z TR	1xTR2,0	1xTR2,5	1xTR3,0	1xTR4,0	1xTR5,0 1xTR6,0
⊕	7019 ZOT TS	1x6	1x8	1x10		
⊗	7015 Z TR	1xT8H	1xT9H	1xT10H	1xT15H	1xT20H 1xT25H 1xT27H 1xT30H 1xT40H
⊙	7018 Z	1x1	1x2	1x3		
7149	Быстросменный держатель ClicFix, магнитный					



### 7948-255 XLSelector Torsion/Standard, смешанная комплектация, 31 предмет.

Корпус: Коробка из высококачественной ударопрочной пластмассы. Гарантируется максимально простое извлечение битов.  
 Биты: Биты HOT Torsion и Standard 25 мм.  
 Геометрия: Запатентованная зона кручения для защиты от преждевременного повреждения битов при нагрузке.  
 Держатель: Универсальный держатель, магнитный.  
 Применение: Комфортная работа благодаря мягким зонам.  
 Особенности: Сверхтвердые биты Wiha HOT Torsion для оптимальной износостойкости при мягком закручивании, идеальные для закручивания в дерево.

№ заказа	Серия					
29418 2	7948-255	5				
⊕	7012 HOT	3xPZ1	10xPZ2	2xPZ3		
⊙	7015 Z	2xT10	2xT15	3xT20	4xT25	2xT30 2xT40
7113 S	Универсальный держатель, магнитный					

# Wiha XSelector.

Компактнее не бывает.

## DuraBits.



### 7944-0DR7 XSelector Dura, смешанная комплектация, 11 предметов.

**Корпус:** Коробка из высококачественной ударопрочной пластмассы. Гарантируется максимально простое извлечение битов.

**Биты:** DuraBits 25 мм. Чрезвычайно износостойкий наконечник с твердометаллическим покрытием Dura вцепляется в головку винта и предохраняет выскакивание бита.

**Геометрия:** Запатентованная зона кручения для защиты от преждевременного повреждения битов при нагрузке.

**Держатель:** Быстросменный держатель ClicFix, магнитный.

№ заказа	Серия	
26974 6	7944-0DR7	10
⓪	7010 DR	1x5,5 1x6,5
⊕	7011 DR	1xPH1 2xPH2 1xPH3
⊗	7012 DR	1xPZ1 2xPZ2 1xPZ3
	7149	Быстросменный держатель ClicFix, магнитный

### SB7944-0DR7 XSelector Dura, смешанная комплектация, 11 предметов. В выдвигной блистерной упаковке для подвешивания.

№ заказа	Серия	
27000 1	SB7944-0DR7	10
⓪	7010 DR	1x5,5 1x6,5
⊕	7011 DR	1xPH1 2xPH2 1xPH3
⊗	7012 DR	1xPZ1 2xPZ2 1xPZ3
	7149	Быстросменный держатель ClicFix, магнитный



### 7944-9DR7 XSelector Dura, смешанная комплектация, 11 предметов.

**Корпус:** Коробка из высококачественной ударопрочной пластмассы. Гарантируется максимально простое извлечение битов.

**Биты:** DuraBits 25 мм. Чрезвычайно износостойкий наконечник с твердометаллическим покрытием Dura вцепляется в головку винта и предохраняет выскакивание бита.

**Геометрия:** Запатентованная зона кручения для защиты от преждевременного повреждения битов при нагрузке.

**Держатель:** Быстросменный держатель ClicFix, магнитный.

№ заказа	Серия	
26975 3	7944-9DR7	10
⊕	7012 DR	1xPZ1 2xPZ2 2xPZ3
⊗	7015 DR	1xT15 1xT20 1xT25 1xT30 1xT40
	7149	Быстросменный держатель ClicFix, магнитный

### SB7944-9DR7 XSelector Dura, смешанная комплектация, 11 предметов. В выдвигной блистерной упаковке для подвешивания.

№ заказа	Серия	
27001 8	SB7944-9DR7	10
⊕	7012 DR	1xPZ1 2xPZ2 2xPZ3
⊗	7015 DR	1xT15 1xT20 1xT25 1xT30 1xT40
	7149	Быстросменный держатель ClicFix, магнитный

## Биты Diamant и биты TiN Torsion.



### 7944-0D7 XSelector Diamant, смешанная комплектация, 11 предметов.

**Корпус:** Коробка из высококачественной ударопрочной пластмассы. Гарантируется максимально простое извлечение битов.

**Биты:** Биты Diamant 25 мм.

**Геометрия:** Запатентованная зона кручения для защиты от преждевременного повреждения битов при нагрузке.

**Покрытие:** Чрезвычайно износостойкое и долговечное покрытие из алмаза и сапфира.

**Держатель:** Быстросменный держатель ClicFix, магнитный.

№ заказа	Серия	
26976 0	7944-0D7	10
⓪	7010 D	1x5,5 1x6,5
⊕	7011 D	1xPH1 2xPH2 1xPH3
⊗	7012 D	1xPZ1 2xPZ2 1xPZ3
	7149	Быстросменный держатель ClicFix, магнитный

### SB7944-0D7 XSelector Diamant, смешанная комплектация, 11 предметов. В выдвигной блистерной упаковке для подвешивания.

№ заказа	Серия	
27002 5	SB7944-0D7	10
⓪	7010 D	1x5,5 1x6,5
⊕	7011 D	1xPH1 2xPH2 1xPH3
⊗	7012 D	1xPZ1 2xPZ2 1xPZ3
	7149	Быстросменный держатель ClicFix, магнитный



### 7944-065 XSelector TiN, смешанная комплектация, 11 предметов.

**Корпус:** Коробка из высококачественной ударопрочной пластмассы. Гарантируется максимально простое извлечение битов.

**Биты:** Биты Wiha TiN Torsion 25 мм.

**Геометрия:** Запатентованная зона кручения для защиты от преждевременного повреждения битов при нагрузке.

**Покрытие:** Покрытие из нитрида титана, продлевает срок службы.

**Держатель:** Быстросменный держатель ClicFix, магнитный.

**Применение:** Помещается в любом кармане рубашки или брюк.

№ заказа	Серия	
26977 7	7944-065	10
⓪	7010 TiN	1x5,5 1x6,5
⊕	7011 TiN	1xPH1 2xPH2 1xPH3
⊗	7012 TiN	1xPZ1 2xPZ2 1xPZ3
	7149	Быстросменный держатель ClicFix, магнитный

### SB7944-065 XSelector TiN, смешанная комплектация, 11 предметов. В выдвигной блистерной упаковке для подвешивания.

№ заказа	Серия	
27003 2	SB7944-065	10
⓪	7010 TiN	1x5,5 1x6,5
⊕	7011 TiN	1xPH1 2xPH2 1xPH3
⊗	7012 TiN	1xPZ1 2xPZ2 1xPZ3
	7149	Быстросменный держатель ClicFix, магнитный

## Биты ZOT Torsion.



### 7944-045 XSelector Torsion, смешанная комплектация, 11 предметов.

Корпус: Коробка из высококачественной ударопрочной пластмассы. Гарантируется максимально простое извлечение битов.

Биты: Биты ZOT Torsion 25 мм.

Геометия: Запатентованная зона кручения для защиты от преждевременного повреждения битов при нагрузке.

Держатель: Универсальный держатель, магнитный.

Применение: Помещается в любом кармане рубашки или брюк.

№ заказа	Серия			
26978 4	7944-045			10
①	7010 ZOT	1x5,5	1x6,5	
⊕	7011 ZOT	1xPH1	2xPH2 1xPH3	
⊗	7012 ZOT	1xPZ1	2xPZ2 1xPZ3	
	7113 S	Универсальный держатель, магнитный		

### SB7944-045 XSelector Torsion, смешанная комплектация, 11 предметов. В выдвжной блистерной упаковке для подвешивания.

№ заказа	Серия			
27004 9	SB7944-045			10
①	7010 ZOT	1x5,5	1x6,5	
⊕	7011 ZOT	1xPH1	2xPH2 1xPH3	
⊗	7012 ZOT	1xPZ1	2xPZ2 1xPZ3	
	7113 S	Универсальный держатель, магнитный		



### 7944-145 XSelector Torsion, Phillips, 11 предметов.

Корпус: Коробка из высококачественной ударопрочной пластмассы. Гарантируется максимально простое извлечение битов.

Биты: Биты ZOT Torsion 25 мм.

Геометия: Запатентованная зона кручения для защиты от преждевременного повреждения битов при нагрузке.

Держатель: Универсальный держатель, магнитный.

Применение: Помещается в любом кармане рубашки или брюк. Компактнее не бывает!

№ заказа	Серия			
26979 1	7944-145			10
⊕	7011 ZOT	2xPH1	6xPH2 2xPH3	
	7113 S	Универсальный держатель, магнитный		

### SB7944-145 XSelector Torsion, Phillips, 11 предметов. В выдвжной блистерной упаковке для подвешивания.

№ заказа	Серия			
27005 6	SB7944-145			10
⊕	7011 ZOT	2xPH1	6xPH2 2xPH3	
	7113 S	Универсальный держатель, магнитный		

## Биты ZOT Torsion и биты HOT Torsion.



### 7944-245 XSelector Torsion, Pozidriv, 11 предметов.

Корпус: Коробка из высококачественной ударопрочной пластмассы. Гарантируется максимально простое извлечение битов.

Биты: Биты ZOT Torsion 25 мм.

Геометия: Запатентованная зона кручения для защиты от преждевременного повреждения битов при нагрузке.

Держатель: Универсальный держатель, магнитный.

Применение: Помещается в любом кармане рубашки или брюк.

№ заказа	Серия			
26980 7	7944-245			10
⊕	7012 ZOT	2xPZ1	6xPZ2 2xPZ3	
	7113 S	Универсальный держатель, магнитный		

### SB7944-245 XSelector Torsion, Pozidriv, 11 предметов. В выдвжной блистерной упаковке для подвешивания.

№ заказа	Серия			
27006 3	SB7944-245			10
⊕	7012 ZOT	2xPZ1	6xPZ2 2xPZ3	
	7113 S	Универсальный держатель, магнитный		



### 7944-055 XSelector Torsion, смешанная комплектация, 11 предметов.

Корпус: Коробка из высококачественной ударопрочной пластмассы. Гарантируется максимально простое извлечение битов.

Биты: Биты HOT Torsion 25 мм.

Держатель: Универсальный держатель, магнитный.

Применение: Помещается в любом кармане рубашки или брюк. Компактнее не бывает!

Особенности: Сверхтвердые биты Wiha HOT Torsion для оптимальной износостойкости при мягком закручивании. Идеально подходит для работ по дереву и отделочных работ.

№ заказа	Серия			
29412 0	7944-055			10
①	7010 HOT			
⊕	7011 HOT	1xPH1	2xPH2 1xPH3	
⊗	7012 HOT	1xPZ1	2xPZ2 1xPZ3	
	7113 S	Универсальный держатель, магнитный		

### SB7944-055 XSelector Torsion, смешанная комплектация, 11 предметов. В выдвжной блистерной упаковке для подвешивания.

№ заказа	Серия			
28552 4	SB7944-055			10
①	7010 HOT	1x5,5	1x6,5	
⊕	7011 HOT	1xPH1	2xPH2 1xPH3	
⊗	7012 HOT	1xPZ1	2xPZ2 1xPZ3	
	7113 S	Универсальный держатель, магнитный		

# Wiha XSelector.

Компактнее не бывает.

## Биты Standard.



### 7944-005 XSelector Standard, смешанная комплектация, 11 предметов.

Корпус: Коробка из высококачественной ударопрочной пластмассы. Гарантируется максимально простое извлечение битов.

Биты: Биты Standard 25 мм.

Держатель: Универсальный держатель, магнитный.

Применение: Помещается в любом кармане рубашки или брюк. Компактнее не бывает!

№ заказа	Серия		
26982 1	7944-005	10	
⓪	7010 Z	1x5,5	1x6,5
⊕	7011 Z	1xPH1	2xPH2 1xPH3
⊕	7012 Z	1xPZ1	2xPZ2 1xPZ3
	7113 S	Универсальный держатель, магнитный	

### SB7944-005 XSelector Standard, смешанная комплектация, 11 предметов. В выдвигной блистерной упаковке для подвешивания.

№ заказа	Серия		
27008 7	SB7944-005	10	
⓪	7010 Z	1x5,5	1x6,5
⊕	7011 Z	1xPH1	2xPH2 1xPH3
⊕	7012 Z	1xPZ1	2xPZ2 1xPZ3
	7113 S	Универсальный держатель, магнитный	

## Биты Standard.



### 7944-505TR XSelector Standard, TORX® H, 11 предметов.

Корпус: Коробка из высококачественной ударопрочной пластмассы. Гарантируется максимально простое извлечение битов.

Биты: Биты Standard 25 мм.

Подходит для стопорных винтов TORX® Tamper Resistant.

Держатель: Универсальный держатель, магнитный.

Применение: Помещается в любом кармане рубашки или брюк. Компактнее не бывает!

№ заказа	Серия		
26984 5	7944-505TR	10	
⊕	7015 Z TR	1xT7H 1xT8H 1xT9H 1xT10H 1xT15H 1xT20H 1xT25H 1xT27H 1xT30H 1xT40H	
	7113 S	Универсальный держатель, магнитный	

### SB7944-505TR XSelector Standard, TORX® H, 11 предметов. В выдвигной блистерной упаковке для подвешивания.

№ заказа	Серия		
27010 0	SB7944-505TR	10	
⊕	7015 Z TR	1xT7H 1xT8H 1xT9H 1xT10H 1xT15H 1xT20H 1xT25H 1xT27H 1xT30H 1xT40H	
	7113 S	Универсальный держатель, магнитный	



### 7944-505 XSelector Standard, TORX®, 11 предметов.

Корпус: Коробка из высококачественной ударопрочной пластмассы. Гарантируется максимально простое извлечение битов.

Биты: Биты Standard 25 мм.

Держатель: Универсальный держатель, магнитный.

Применение: Помещается в любом кармане рубашки или брюк. Компактнее не бывает!

№ заказа	Серия		
26983 8	7944-505	10	
⊕	7015 Z	1xT7 1xT8 1xT9 1xT10 1xT15 1xT20 1xT25 1xT27 1xT30 1xT40	
	7113 S	Универсальный держатель, магнитный	

### SB7944-505 XSelector Standard, TORX®, 11 предметов. В выдвигной блистерной упаковке для подвешивания.

№ заказа	Серия		
27009 4	SB7944-505	10	
⊕	7015 Z	1xT7 1xT8 1xT9 1xT10 1xT15 1xT20 1xT25 1xT27 1xT30 1xT40	
	7113 S	Универсальный держатель, магнитный	



### 7944-904 XSelector Standard, смешанная комплектация, 11 предметов.

Корпус: Коробка из высококачественной ударопрочной пластмассы. Гарантируется максимально простое извлечение битов.

Биты: Биты Standard 25 мм.

Держатель: Универсальный держатель, магнитный.

Применение: Помещается в любом кармане рубашки или брюк. Компактнее не бывает!

№ заказа	Серия		
26985 2	7944-904	10	
⊕	7011 Z	1xPH1 1xPH2 1xPH3	
⊕	7012 Z	1xPZ1 1xPZ2 1xPZ3	
⊕	7015 Z	1xT15 1xT20 1xT25 1xT30	
	7113 S	Универсальный держатель, магнитный	

### SB7944-904 XSelector Standard, смешанная комплектация, 11 предметов. В выдвигной блистерной упаковке для подвешивания.

№ заказа	Серия		
27011 7	SB7944-904	10	
⊕	7011 Z	1xPH1 1xPH2 1xPH3	
⊕	7012 Z	1xPZ1 1xPZ2 1xPZ3	
⊕	7015 Z	1xT15 1xT20 1xT25 1xT30	
	7113 S	Универсальный держатель, магнитный	



## Биты Standard.



### 7944-905 XSelector Standard, смешанная комплектация, 11 предметов.

Корпус: Коробка из высококачественной ударопрочной пластмассы.  
Гарантируется максимально простое извлечение битов.

Биты: Биты Standard 25 мм.

Держатель: Универсальный держатель, магнитный.

Применение: Помещается в любом кармане рубашки или брюк.  
Компактнее не бывает!

№ заказа	Серия						
26986 9	7944-905						10
	7012 Z	1xPZ1	2xPZ2	2xPZ3			
	7015 Z	1xT15	1xT20	1xT25	1xT30	1xT40	
	7113 S	Универсальный держатель, магнитный					

### SB7944-905 XSelector Standard, смешанная комплектация, 11 предметов. В выдвжной блистерной упаковке для подвешивания.

№ заказа	Серия						
27012 4	SB7944-905						10
	7012 Z	1xPZ1	2xPZ2	2xPZ3			
	7015 Z	1xT15	1xT20	1xT25	1xT30	1xT40	
	7113 S	Универсальный держатель, магнитный					



### 7944-906 XSelector Standard, смешанная комплектация, 11 предметов.

Корпус: Коробка из высококачественной ударопрочной пластмассы.  
Гарантируется максимально простое извлечение битов.

Биты: Биты Standard 25 мм.

Держатель: Универсальный держатель, магнитный.

Применение: Помещается в любом кармане рубашки или брюк.  
Компактнее не бывает!

№ заказа	Серия						
26987 6	7944-906						10
	7011 Z	1xPH1	2xPH2	2xPH3			
	7015 Z	1xT15	1xT20	1xT25	1xT30	1xT40	
	7113 S	Универсальный держатель, магнитный					

### SB7944-906 XSelector Standard, смешанная комплектация, 11 предметов. В выдвжной блистерной упаковке для подвешивания.

№ заказа	Серия						
27013 1	SB7944-906						10
	7011 Z	1xPH1	2xPH2	2xPH3			
	7015 Z	1xT15	1xT20	1xT25	1xT30	1xT40	
	7113 S	Универсальный держатель, магнитный					

## Биты Standard.



### 7944-902 XSelector Standard, шестигранник, 9 предметов.

Корпус: Коробка из высококачественной ударопрочной пластмассы.  
Гарантируется максимально простое извлечение битов.

Биты: Биты Standard 25 мм.

Держатель: Универсальный держатель, магнитный.

Применение: Помещается в любом кармане рубашки или брюк.  
Компактнее не бывает!

Особенности: С шестигранными битами до размера под ключ 8.

№ заказа	Серия						
27157 2	7944-902						10
	7013 Z	1x1,5	1x2,0	1x2,5	1x3,0		
		1x4,0	1x5,0	1x6,0	1x8,0		
	7113 S	Универсальный держатель, магнитный					



### 7944-995 XSelector Standard, SIT, 11 предметов.

Корпус: Коробка из высококачественной ударопрочной пластмассы.  
Гарантируется максимально простое извлечение битов.

Биты: Биты SIT 25 мм.

Держатель: Универсальный держатель, магнитный.

Применение: Помещается в любом кармане рубашки или брюк.  
Компактнее не бывает!

Особенности: С битами, подходящими для винтов ASSY® и Pias.

№ заказа	Серия						
27321 7	7944-995						10
	7019 Z SIT	2xSIT 10	3xSIT 20	2xSIT 25			
		2xSIT 30	1xSIT 40				
	7113 S	Универсальный держатель, магнитный					



# Wiha XSelector и XLSelector.

Компактнее не бывает.

## Биты Inkra.



### 7944-015 XSelector Inkra, смешанная комплектация, 11 предметов.

Корпус: Коробка из высококачественной ударопрочной пластмассы.  
Гарантируется максимально простое извлечение битов.

Биты: Биты Inkra 25 мм.  
Закручивание даже под углом не представляет проблем.

Держатель: Универсальный держатель, магнитный.

Применение: Помещается в любом кармане рубашки или брюк.  
Компактнее не бывает!

№ заказа	Серия	
26988 3	7944-015	10
+	7011 Inkra	1xPH1 3xPH2 1xPH3
+	7012 Inkra	1xPZ1 3xPZ2 1xPZ3
	7113 S	Универсальный держатель, магнитный

### SB7944-015 XSelector Inkra, смешанная комплектация, 11 предметов.

В выдвижной блистерной упаковке для подвешивания.

№ заказа	Серия	
27014 8	SB7944-015	10
+	7011 Inkra	1xPH1 3xPH2 1xPH3
+	7012 Inkra	1xPZ1 3xPZ2 3xPZ3
	7113 S	Универсальный держатель, магнитный



### 7944 Protector с петлей.

Идеально подобранный держатель для XSelector.

Материал: Высококачественная ударопрочная пластмасса.

Применение: Для настенного монтажа или вместе с петлей для крепления на ремне.

№ заказа	
27026 1	10

## Дисплей для стойки XSelector и XLSelector.



### 7948 VB1 XLSelector Standard, дисплей. 6 XLSelector 7948-005

№ заказа	
29541 7	6 XLSelector 7948-005
⊖	7010 Z 1x4,5 1x5,5 1x6,5
+	7011 Z 2xPH1 4xPH2 1xPH3
+	7012 Z 2xPZ1 5xPZ2 1xPZ3
⊖	7015 Z 2xT10 2xT15 2xT20 3xT25 2xT30 1xT40
	7113 S Универсальный держатель, магнитный



### 7944 VB5 XSelector Standard, дисплей. 12 XSelector 7944-005

№ заказа	
27048 3	
⊖	7010 Z 1x5,5 1x6,5
+	7011 Z 1xPH1 2xPH2 1xPH3
+	7012 Z 1xPZ1 2xPZ2 1xPZ3
	7113 S Универсальный держатель, магнитный

# Wiha Collector.

Все в одной коробке.

## Биты Security.



### 7928-928 Bit Collector Security, смешанная комплектация, 27 предметов.

**Корпус:** Стабильная коробка из высококачественной пластмассы. Простое извлечение битов благодаря интегрированной зажимной планке.

**Рукоятка:** Wiha Proturm 3K, магнитный, 1/4".

**Биты:** 25 мм биты Standard и Torsion, TORX® Tamper Resistant, Tri-Wing®, Torq-Set®, Spanner, шестигранный.

**Держатель:** Универсальный держатель, магнитный.

**Применение:** Кассета с битами для распространенных стопорных винтов.

№ заказа	Серия				
09393 8	7928-928	5			
	7015 Z TR	1xT8H	1xT10H	1xT15H	1xT20H
		1xT25H	1xT27H	1xT30H	1xT40H
	7019 ZOT TS	1x6	1x8	1x10	
	7019 ZOT TW	1x1	1x2	1x3	1x4
	7019 Z SP	1x4	1x6	1x8	1x10
	7013 Z TR	1xTR5/64	1xTR3/32	1xTR7/64	1xTR1/8
		1xTR9/64	1xTR5/32		
	7113 S	Универсальный держатель, магнитный			
	481 14	Держатель битов с ручкой, магнитный, 1/4"			

## Биты Standard.



### 7928-912 Bit Collector Standard, смешанная комплектация, 38 предметов.

**Корпус:** Стабильная коробка из высококачественной пластмассы. Простое извлечение битов благодаря интегрированной зажимной планке.

**Рукоятка:** Wiha Proturm 3K, магнитный, 1/4".

**Биты:** Биты Standard 25 мм.

**Держатель:** Быстросменный держатель ClicFix, магнитный.

**Применение:** Гибкость за счет рукоятки и держателя.

№ заказа	Серия						
07938 3	7928-912	5					
	7010 Z	1x4,5	1x5,5	1x6,5			
	7011 Z	3xPH1	6xPH2	3xPH3			
	7012 Z	3xPZ1	6xPZ2	3xPZ3			
	7015 Z	1xT10	1xT15	1xT20	1xT25	1xT30	1xT40
	7013 Z	1x4,0	1x5,0	1x6,0			
	7149	Быстросменный держатель ClicFix, магнитный					
	481 14	Держатель битов с ручкой, магнитный, 1/4"					



### SB7928-928 Bit Collector Security, смешанная комплектация, 27 предметов. В блистерной упаковке.

№ заказа	Серия				
27072 8	SB7928-928	1			
	7015 Z TR	1xT8H	1xT10H	1xT15H	1xT20H
		1xT25H	1xT27H	1xT30H	1xT40H
	7019 ZOT TS	1x6	1x8	1x10	
	7019 ZOT TW	1x1	1x2	1x3	1x4
	7019 Z SP	1x4	1x6	1x8	1x10
	7013 Z TR	1xTR5/64	1xTR3/32	1xTR7/64	1xTR1/8
		1xTR9/64	1xTR5/32		
	7113 S	Универсальный держатель, магнитный			
	481 14	Держатель битов с ручкой, магнитный, 1/4"			



### SB7928-912 Bit Collector Standard, смешанная комплектация, 38 предметов. В блистерной упаковке.

№ заказа	Серия						
27456 6	SB7928-912	1					
	7010 Z	1x4,5	1x5,5	1x6,5			
	7011 Z	3xPH1	6xPH2	3xPH3			
	7012 Z	3xPZ1	6xPZ2	3xPZ3			
	7015 Z	1xT10	1xT15	1xT20	1xT25	1xT30	1xT40
	7013 Z	1x4,0	1x5,0	1x6,0			
	7149	Быстросменный держатель ClicFix, магнитный					
	481 14	Держатель битов с ручкой, магнитный, 1/4"					

# Wiha Collector и стальная кассета для битов.

Все в одной коробке.

## Биты Standard.



### 7928-923 Bit Collector Standard, смешанная комплектация, 61 предмет.

Корпус: Стабильная коробка из высококачественной пластмассы. Простое извлечение битов благодаря интегрированной зажимной планке.

Биты: Биты Standard 25 мм.

Держатель: Быстросменный держатель ClicFix, магнитный.

Применение: Полный ассортимент для мастера.

№ заказа	Серия							
07943 7	7928-923							5
①	7010 Z	1x4,5	1x5,5	1x6,5	1x8,0			
⊕	7011 Z	7xPH1	13xPH2	3xPH3				
⊗	7012 Z	7xPZ1	13xPZ2	3xPZ3				
⊙	7015 Z	1xT10	1xT15	1xT20	1xT25	1xT30	1xT40	
●	7013 Z	1x3,0	1x4,0	1x5,0	1x6,0			
	7149	Быстросменный держатель ClicFix, магнитный						



### SB7928-923 Bit Collector Standard, смешанная комплектация, 61 предмет. В блистерной упаковке.

Корпус: Стабильная коробка из высококачественной пластмассы. Простое извлечение битов благодаря интегрированной зажимной планке.

Биты: Биты Standard 25 мм.

Держатель: Быстросменный держатель ClicFix, магнитный.

Применение: Полный ассортимент для мастера.

№ заказа	Серия							
27071 1	SB7928-923							5
①	7010 Z	1x4,5	1x5,5	1x6,5	1x8,0			
⊕	7011 Z	7xPH1	13xPH2	3xPH3				
⊗	7012 Z	7xPZ1	13xPZ2	3xPZ3				
⊙	7015 Z	1xT10	1xT15	1xT20	1xT25	1xT30	1xT40	
●	7013 Z	1x3,0	1x4,0	1x5,0	1x6,0			
	7149	Быстросменный держатель ClicFix, магнитный						

## Стальная кассета для битов.



### 7979-01 Стальная кассета битов Standard, смешанная комплектация, 31 предмет.

Корпус: Прочная стальная коробка.

Биты: Биты Standard 25 мм.

Держатель: Универсальный держатель, магнитный.

№ заказа	Серия							
26252 5	7979-01							1
①	7010 Z	1x4,5	1x5,5	1x6,5				
⊕	7011 Z	2xPH1	6xPH2	1xPH3				
⊗	7012 Z	2xPZ1	6xPZ2	1xPZ3				
⊙	7015 Z	1xT10	1xT15	1xT20	1xT25	1xT30	1xT40	
●	7013 Z	1x4,0	1x5,0	1x6,0				
	7113 S	Универсальный держатель, магнитный						



### 7979-02 Стальная кассета битов Standard, смешанная комплектация, 31 предмет.

Корпус: Прочная стальная коробка.

Биты: Биты Standard 25 мм.

Держатель: Универсальный держатель, магнитный.

№ заказа	Серия							
26253 3	7979-02							1
⊗	7012 Z	5xPZ1	10xPZ2	3xPZ3				
⊙	7015 Z	2xT10	2xT15	2xT20	2xT25	2xT30	2xT40	
	7113 S	Универсальный держатель, магнитный						

# Большая упаковка битов Wiha.

## Большая упаковка битов TiN.



### 7929 TiN Большая упаковка битов TiN, 25 мм, 50 предметов.

Упаковка: Практичный картон. Можно использовать как лоток.  
 Биты: Биты Wiha TiN Torsion 25 мм.  
 Геометрия: Точные сорта, распространенные размеры Phillips и Pozidriv. Запатентованная зона кручения для защиты от преждевременного повреждения битов при нагрузке.  
 Покрытие: Покрытие из нитрида титана продлевает срок службы.  
 Применение: Специально для потребностей профессионалов.

№ заказа	Содержание	Количество
08053 2	⊕ 7011 TiN	50 PH1x25
08054 9	⊕ 7011 TiN	50 PH2x25
08055 6	⊕ 7011 TiN	50 PH3x25
08062 4	⊕ 7012 TiN	50 PZ1x25
08063 1	⊕ 7012 TiN	50 PZ2x25
08064 8	⊕ 7012 TiN	50 PZ3x25

## Большая упаковка битов ZOT.



### 7929 ZOT Большая упаковка битов ZOT, 25 мм, 50 предметов.

Упаковка: Практичный картон. Можно использовать как лоток.  
 Биты: Биты ZOT Torsion 25 мм.  
 Геометрия: Запатентованная зона кручения для защиты от преждевременного повреждения битов при нагрузке.  
 Применение: Точные сорта, распространенные размеры Phillips и Pozidriv. Специально для потребностей профессионалов.

№ заказа	Содержание	Количество
29875 3	⊕ 7011 ZOT	50 PH1x25
29876 0	⊕ 7011 ZOT	50 PH2x25
29877 7	⊕ 7011 ZOT	50 PH3x25
29878 4	⊕ 7012 ZOT	50 PZ1x25
29879 1	⊕ 7012 ZOT	50 PZ2x25
29880 7	⊕ 7012 ZOT	50 PZ3x25

## Большая упаковка битов HOT.



### 7929 HOT Большая упаковка битов HOT, 25 мм, 50 предметов.

Упаковка: Практичный картон. Можно использовать как лоток.  
 Биты: Биты HOT Torsion 25 мм.  
 Геометрия: Запатентованная зона кручения для защиты от преждевременного повреждения битов при нагрузке.  
 Применение: Точные сорта, распространенные размеры Phillips и Pozidriv. Специально для потребностей профессионалов.

№ заказа	Содержание	Количество
08050 1	⊕ 7011 HOT	50 PH1x25
08051 8	⊕ 7011 HOT	50 PH2x25
08052 5	⊕ 7011 HOT	50 PH3x25
08059 4	⊕ 7012 HOT	50 PZ1x25
08060 0	⊕ 7012 HOT	50 PZ2x25
08061 7	⊕ 7012 HOT	50 PZ3x25

# Большая упаковка битов Wiha.

## Большая упаковка битов Inkra.



### НОВИНКА

**7929 Inkra** Большая упаковка битов Inkra, 25 мм, 50 предметов.

Упаковка: Практичный картон. Можно использовать как лоток.

Биты: Биты Inkra 25 мм.

Идеальный бит для всех труднодоступных мест, особенно подходит для шурупов.

Точные сорта, распространенные размеры Phillips и Pozidriv.

Покрывие: Коррозионностойкое покрытие.

Применение: Специально для потребностей профессионалов.

№ заказа	Содержание	Количество
31990 8	⊕ 7011 Inkra	50 PH1x25
31991 5	⊕ 7011 Inkra	50 PH2x25
31992 2	⊕ 7011 Inkra	50 PH3x25
31993 9	⊕ 7012 Inkra	50 PZ1x25
31994 6	⊕ 7012 Inkra	50 PZ2x25
31995 3	⊕ 7012 Inkra	50 PZ3x25

## Большая упаковка битов Standard.



**7929 Z** Большая упаковка битов Standard, 25 мм, 50 предметов.

Упаковка: Практичный картон. Можно использовать как лоток.

Биты: Биты Standard 25 мм.

Точные сорта, распространенные размеры Phillips, Pozidriv и TORX®.

Применение: Специально для потребностей профессионалов.

№ заказа	Содержание	Количество
08047 1	⊕ 7011 Z	50 PH1x25
08048 8	⊕ 7011 Z	50 PH2x25
08049 5	⊕ 7011 Z	50 PH3x25
08056 3	⊕ 7012 Z	50 PZ1x25
08057 0	⊕ 7012 Z	50 PZ2x25
08058 7	⊕ 7012 Z	50 PZ3x25
08065 5	⊕ 7015 Z	50 T10x25
08066 2	⊕ 7015 Z	50 T15x25
08067 9	⊕ 7015 Z	50 T20x25
08068 6	⊕ 7015 Z	50 T25x25
29544 8	⊕ 7015 Z	50 T27x25
08069 3	⊕ 7015 Z	50 T30x25
08070 9	⊕ 7015 Z	50 T40x25

# Программа битов Wiha для самообслуживания.

Полная программа с убедительным качеством.



## Упаковки с битами Wiha для самообслуживания.

Блистерные упаковки с битами Wiha позволят эффектно продемонстрировать биты покупателю.

Биты в прозрачной упаковке хорошо видны. Разноцветные этикетки содержат всю необходимую информацию. На лицевой стороне указаны размеры, на обратной стороне - электронный код EAN, № артикула и № заказа. Благодаря системе цветовой идентификации Wiha качество Вы узнаете по цвету этикетки.

В программу битов Wiha для самообслуживания входит более 150 различных видов продукции.



## Программа битов Wiha для самообслуживания.

- Биты Wiha для самообслуживания имеются:
- для прямого шлица, Phillips, Pozidriv, шестигранника и TORX®
- с качеством Standard (красные), Torsion (синие), TiN (желтые), Diamant (черные), твердометаллические Dura (фиолетовые)
- 1 предмет, 2 предмета, 3 предмета, 6 предметов и 10 предметов
- Держатели битов и соединительные элементы также имеются в упаковках для самообслуживания

# Программа битов Wiha для самообслуживания.

Полная программа с убедительным качеством.

Форма С 6,3 - шестигранник 1/4".



**7010** Биты для шлица 25 мм, в блистерной упаковке.

Упаковка: В блистерной упаковке, различные количества.

№ заказа	Содержание	Количество
<b>Wiha DuraBit</b>		
24713 3	7010 DR	3 ① 4,5x25 5,5x25 6,5x25

Биты Wiha TiN Torsion		
08455 4	7010 TiN	3 ① 4,5x25 5,5x25 6,5x25

Биты Wiha ZOT Torsion		
08454 7	7010 ZOT	3 ① 4,5x25 5,5x25 6,5x25
09496 6	7010 ZOT	6 ① 5,5x25 6,5x25
		⊕ PH1x25 PH2x25
		⊕ PZ1x25 PZ2x25

Бит Wiha Standard		
07863 8	7010 Z	2 ① 4,5x25 5,5x25
07864 5	7010 Z	2 ① 6,5x25 8,0x25
08453 0	7010 Z	3 ① 4,5x25 5,5x25 6,5x25
09495 9	7010 Z	6 ① 5,5x25 6,5x25
		⊕ PH1x25 PH2x25
		⊕ PZ1x25 PZ2x25

Форма С 6,3 - шестигранник 1/4".



**7011** Биты Phillips 25 мм, в блистерной упаковке.

Упаковка: В блистерной упаковке, различные количества.

№ заказа	Содержание	Количество
<b>Wiha DuraBit</b>		
24717 1	7011 DR	1 ⊕ PH2x25
24267 1	7011 DR	2 ⊕ PH2x25
24269 5	7011 DR	3 ⊕ PH1x25 PH2x25 PH3x25

Бит Wiha Diamant		
22107 2	7011 D	2 ⊕ PH1x25
22109 6	7011 D	2 ⊕ PH2x25
22111 9	7011 D	2 ⊕ PH3x25
22113 3	7011 D	3 ⊕ PH1x25 PH2x25 PH3x25

Бит Wiha Inkra		
22318 2	7011 Inkra	2 ⊕ PH1x25
22320 5	7011 Inkra	2 ⊕ PH2x25
22322 9	7011 Inkra	2 ⊕ PH3x25
22649 7	7011 Inkra	3 ⊕ PH1x25 PH2x25 PH3x25

Биты Wiha TiN Torsion		
07821 8	7011 TiN	2 ⊕ PH1x25
07828 7	7011 TiN	2 ⊕ PH2x25
07846 1	7011 TiN	2 ⊕ PH3x25
07847 8	7011 TiN	3 ⊕ PH1x25 PH2x25 PH3x25

Биты Wiha HOT Torsion		
20814 1	7011 HOT	2 ⊕ PH2x25
20818 9	7011 HOT	3 ⊕ PH1x25 PH2x25 PH3x25

Биты Wiha ZOT Torsion		
07876 8	7011 ZOT	2 ⊕ PH1x25
07877 5	7011 ZOT	2 ⊕ PH2x25
07878 2	7011 ZOT	2 ⊕ PH3x25
07879 9	7011 ZOT	3 ⊕ PH1x25 PH2x25 PH3x25
24752 2	7011 ZOT	10 ⊕ PH2x25

Бит Wiha Standard		
07855 3	7011 Z	3 ⊕ PH1x25
07856 0	7011 Z	3 ⊕ PH2x25
07857 7	7011 Z	3 ⊕ PH3x25
07858 4	7011 Z	3 ⊕ PH1x25 PH2x25 PH3x25
24733 1	7011 Z	10 ⊕ PH2x25



## Форма С 6,3 - шестигранник 1/4".



**7012** Биты Pozidriv 25 мм, в блистерной упаковке.

Упаковка: В блистерной упаковке, различные количества.

№ заказа	Содержание	Количество
<b>Wiha DuraBit</b>		
24723 2	7012 DR	1
24271 8	7012 DR	2
24273 2	7012 DR	3
<b>Бит Wiha Diamant</b>		
22115 7	7012 D	2
22117 1	7012 D	2
22119 5	7012 D	2
22121 8	7012 D	3
<b>Биты Wiha TiN Torsion</b>		
07848 5	7012 TiN	2
07849 2	7012 TiN	2
07850 8	7012 TiN	2
07851 5	7012 TiN	3
<b>Биты Wiha HOT Torsion</b>		
20820 2	7012 HOT	2
20822 6	7012 HOT	2
20824 0	7012 HOT	2
20827 1	7012 HOT	3
<b>Биты Wiha ZOT Torsion</b>		
07880 5	7012 ZOT	2
07881 2	7012 ZOT	2
07882 9	7012 ZOT	2
07883 6	7012 ZOT	3
<b>Бит Wiha Inkra</b>		
22324 3	7012 Inkra	2
22326 7	7012 Inkra	2
22328 1	7012 Inkra	2
22647 3	7012 Inkra	3
<b>Бит Wiha Standard</b>		
20542 3	7012 Z	1
07859 1	7012 Z	3
07860 7	7012 Z	3
07861 4	7012 Z	3
07862 1	7012 Z	3
24742 3	7012 Z	10

## Форма С 6,3 - шестигранник 1/4".



**7015** Биты TORX® 25 мм, в блистерной упаковке.

Упаковка: В блистерной упаковке, различные количества.

№ заказа	Содержание	Количество
<b>Wiha DuraBit</b>		
24729 4	7015 DR	3
24731 7	7015 DR	3
<b>Бит Wiha Diamant</b>		
22123 2	7015 D	1
22125 6	7015 D	1
22127 0	7015 D	1
22129 4	7015 D	1
22131 7	7015 D	1
22133 1	7015 D	1
<b>Бит Wiha Standard</b>		
22640 4	7015 Z	2
22641 1	7015 Z	2
22643 5	7015 Z	2
22645 9	7015 Z	2
08421 9	7015 Z	2
08422 6	7015 Z	2
08423 3	7015 Z	2
08424 0	7015 Z	2
08425 7	7015 Z	2
08426 4	7015 Z	2
07870 6	7015 Z	3
07871 3	7015 Z	3
31913 7	7015 Z	3
07872 0	7015 Z	3
07873 7	7015 Z	6
24746 1	7015 Z	10
24748 5	7015 Z	10
24750 8	7015 Z	10



# Программа битов Wiha для самообслуживания.

Полная программа с убедительным качеством.

Форма С 6,3 - шестигранник 1/4".



**7013** Биты для шестигранника 25 мм, в блистерной упаковке.

Упаковка: В блистерной упаковке, различные количества.

№ заказа	Содержание	Количество
25681 4	7013 Z	2 4,0x25
25679 1	7013 Z	2 5,0x25
07865 2	7013 Z	3 2,0x25 2,5x25 3,0x25
07866 9	7013 Z	3 4,0x25 5,0x25 6,0x25



**7017** Биты для шестигранника со сферической головкой 25 мм, в блистерной упаковке.

Упаковка: В блистерной упаковке.

№ заказа	Содержание	Количество
22651 0	7017 Z	3 2,0x25 2,5x25 3,0x25
22653 4	7017 Z	3 3,0x25 4,0x25 5,0x25
22655 8	7017 Z	3 4,0x25 5,0x25 6,0x25

Форма Е 6,3 - шестигранник 1/4".



**7040** Биты для шлица 50 мм, в блистерной упаковке.

Упаковка: В блистерной упаковке.

№ заказа	Содержание	Количество
08419 6	7040 Z	3 3,0x50 3,5x50 4,0x50
08420 2	7040 Z	3 5,5x50 6,5x50 8,0x50



**7041** Биты Phillips 50 мм, в блистерной упаковке.

Упаковка: В блистерной упаковке, различные количества.

№ заказа	Содержание	Количество
24727 0	7041 DR	1 PH2x50
07887 4	7041 ZOT	3 PH1x50 PH2x50 PH3x50



**7042** Биты Pozidriv 50 мм, в блистерной упаковке.

Упаковка: В блистерной упаковке, различные количества.

№ заказа	Содержание	Количество
24738 6	7042 DR	1 PZ2x50
07888 1	7042 ZOT	3 PZ1x50 PZ2x50 PZ3x50

## Форма Е 6,3 - шестигранник 1/4".



**7045** Биты TORX®AutoFit 50 мм, в блистерной упаковке.

Упаковка: В блистерной упаковке.

Особенности: Инновационная геометрия облегчает вставку в винт и сокращает время завинчивания.

№ заказа	Содержание	Количество
----------	------------	------------

07874 4	7045 Z	3	T10x50	T15x50	T20x50
---------	--------	---	--------	--------	--------

07875 1	7045 Z	3	T25x50	T30x50	T40x50
---------	--------	---	--------	--------	--------

## Универсальный держатель и стержень инструмента.



**7113** Универсальный держатель, магнитный, в блистерной упаковке.

Упаковка: В блистерной упаковке.

№ заказа	Содержание	Количество
----------	------------	------------

07869 0	7113	1	Универсальный держатель
---------	------	---	-------------------------



**7149** Быстросменный держатель ClicFix, магнитный, в блистерной упаковке.

Упаковка: В блистерной упаковке.

№ заказа	Содержание	Количество
----------	------------	------------

24778 2	7149	1	Быстросменный держатель ClicFix
---------	------	---	---------------------------------



**7240** Стержень инструмента, в блистерной упаковке.

Упаковка: В блистерной упаковке.

№ заказа	Содержание	Количество
----------	------------	------------

08427 1	7240	1	Стержень инструмента
---------	------	---	----------------------

