

એસેમ્બલી સૂચનાઓ  
Instruksi Majelis Bunge Maelekezo  
Οδηγίες συναρμολόγησης  
pokyny na montáž  
Инструкция по монтажу  
montaj Talimatı Istruzioni di montaggio  
Instrukcja montazu  
assembling instructions  
تعليمات التجميع  
assembling instructions

Inbouwrjchtlijn

組立説明

Instructions de montage Szerelési útmutató



# MF70

## CNC Custom kit

Version 1.0

montage



Sehr geehrte Kunden!

**Ihre Zufriedenheit ist uns sehr wichtig!**

Bitte überprüfen Sie die Ware sofort nach Erhalt auf Vollständigkeit.

Bitte nehmen Sie selbstständig keine Veränderungen und mutmaßliche Verbesserungen an dem Bausatz vor und arbeiten Sie streng nach dieser Anleitung. Jede Veränderung der Konstruktion, führt nicht nur zum Verlust der Gewährleistung, sondern stellt die einwandfreie Funktionalität und Eigenschaften des Fertigerätes in Frage.

**Folgendes unbedingt Unterlassen:**

Fremdteile verwenden.  
Löcher nachbohren.  
Stärkere Motoren verwenden.

**Unbedingt beachten:**

**Ihre Steuerkarte ist bereits konfiguriert - bitte nichts verändern!**

Die in der Anleitung festgelegte Reihenfolge einhalten.  
Kabel exakt wie in der Anleitung verlegen.  
Kabel nicht zu kurz abschneiden.  
Nur mitgelieferte Schrauben verwenden.  
Schrauben mit Gefühl anziehen.  
Alle Arbeiten an 230V Leitungen von Fachpersonell durchführen lassen!

Wir wünschen Ihnen viel Spaß

Gocnc.de  
Jan Domagala  
Uhlandstrasse 24  
58675 Hemer  
Germany

Tel (49) 2372 554022  
Email: [info@gocnc.de](mailto:info@gocnc.de)  
[www.gocnc.de](http://www.gocnc.de)

**GoCNC** ist eine bei Deutschem Patent- und Markenamt eingetragene Marke  
Urkunde Nr.:30 2012 039 555 Az.:30 2012 039 555.4 /07

**Next 3D** ist eine bei Deutschem Patent- und Markenamt eingetragene Marke  
Urkunde Nr.:30 2014 039 555 Az.:30 2014 039 555.4 /07

Herzlichen Glückwünsch  
zum Erwerb Ihres Bausatzes !



Dieser Baukasten enthält alles was sie benötigen, um eine Proxxon Mf70 Mikrofräse mit einer CNC Steuerung aufzurüsten. Die Montage lässt sich sehr einfach mit normaler Heimwerkerausrüstung in ein Paar Stunden durchführen.

**Es ist wichtig, dass Sie die Montageanleitung bis zum Ende im Vorfeld lesen und erst dann mit dem Umbau der Maschine beginnen, wenn Sie mit allen Bildern vertraut sind.**

Nur so ist sichergestellt, dass Sie erstens einen Gesamtüberblick der notwendigen Arbeitsschritte zum Zusammenbau der von Ihnen erworbenen Maschine erlangen und zweitens werden so unnötige Fehler während des Zusammenbaus vermieden!

Aus rechtlichen Gründen weisen wir darauf hin, dass wir für evtl. durch den Zusammenbau der Maschine entstehende Schäden an Material oder Personen keine Haftung übernehmen. Auf alle von uns gelieferte Einzelteile geben wir zwei Jahre Gewährleistung. Wir übernehmen jedoch keinerlei Garantie für die von Ihnen zusammengebaute Maschine und haften somit nicht für Ihre eigene Zusammenbauleistung. Für die sichere Inbetriebnahme sind Sie selbst verantwortlich.

Sollten bei der Montage Unklarheiten und Fragen auftauchen, kontaktieren Sie sofort unseren Support. Vertrauen Sie unserer Langjährigen Erfahrung und verlassen Sie sich auf unseren Rat.

Sie erreichen uns telefonisch von Mo. bis Fr. von 8:00 bis 12:00 und von 12:30 bis 16:00 Uhr.

Tel. Nr. 02372 554022

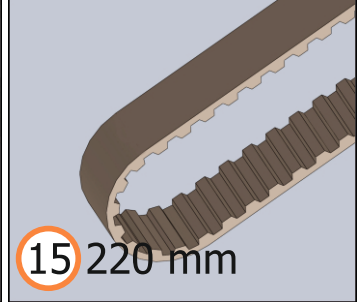
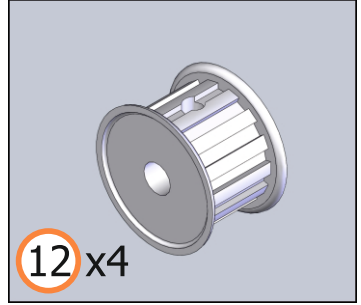
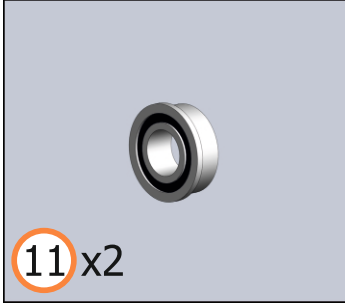
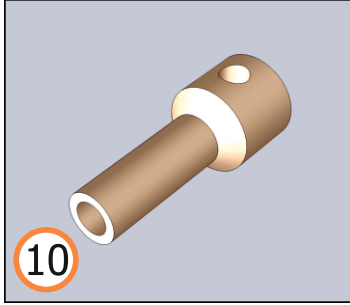
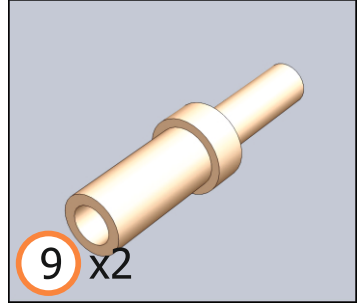
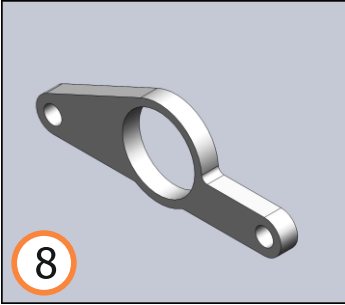
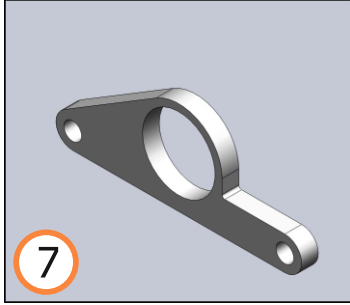
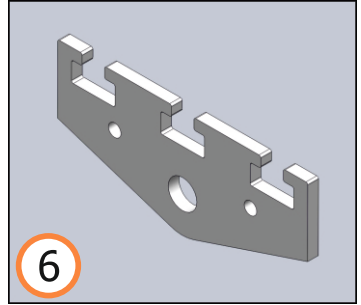
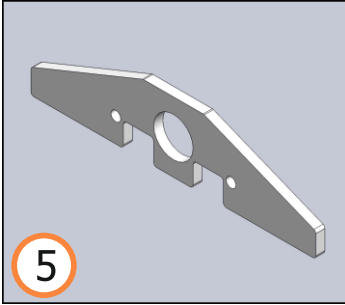
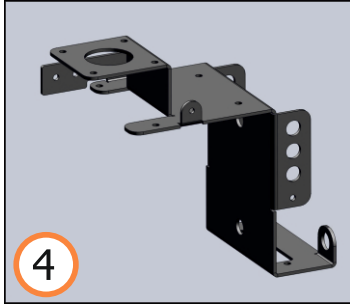
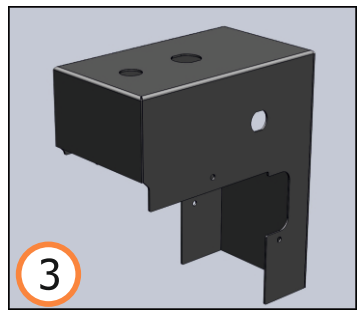
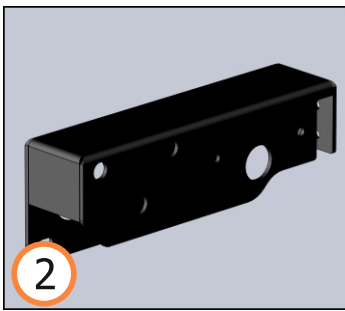
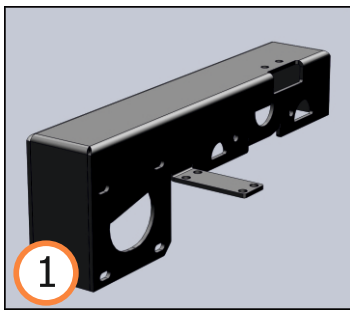
Wir helfen Ihnen gerne.

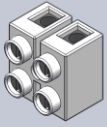
Wir wünschen Ihnen viel Spaß beim Bauen und Betreiben Ihrer Maschine.

Ihr GoCNC.de Team!

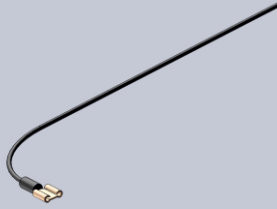
Sollten Sie Anregungen oder Verbesserungsvorschläge zu der Anleitung haben, schreiben Sie uns unbedingt eine Email an [info@gocnc.de](mailto:info@gocnc.de).

Wir lassen uns gerne von Ihnen beraten!





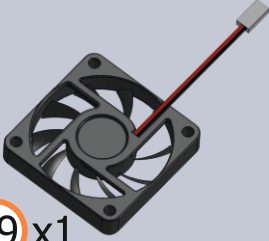
16 x2



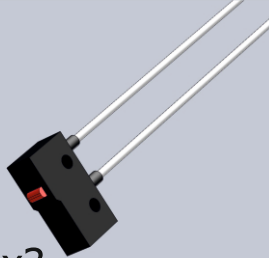
17 x1



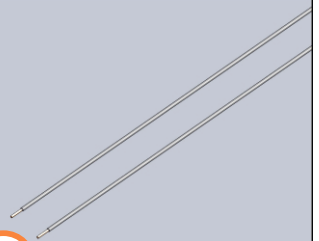
18 x1



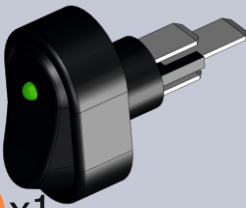
19 x1



20 x3



21 x1



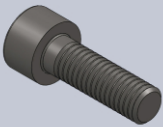
22 x1



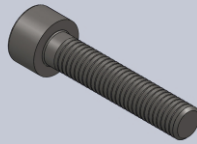
23 x1



24 x1



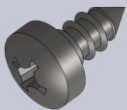
25 x16



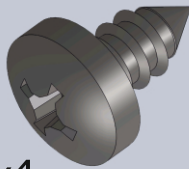
26 x8



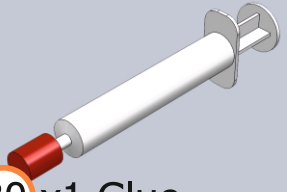
27 x5



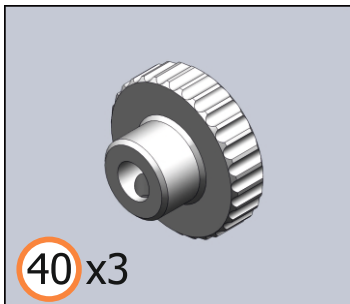
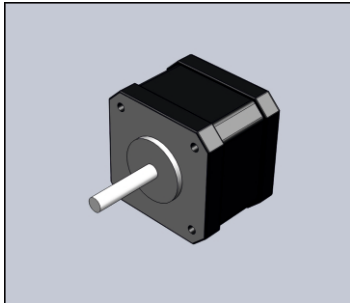
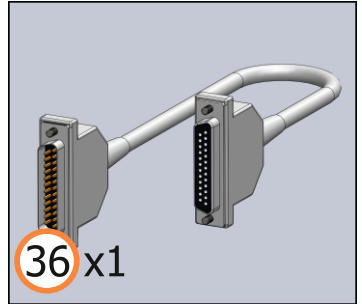
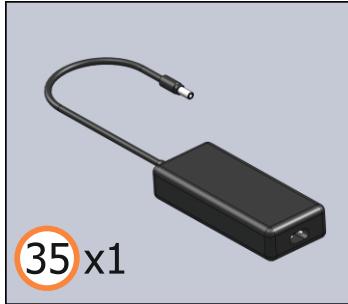
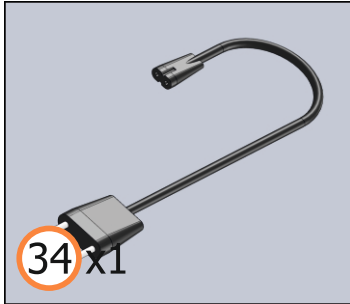
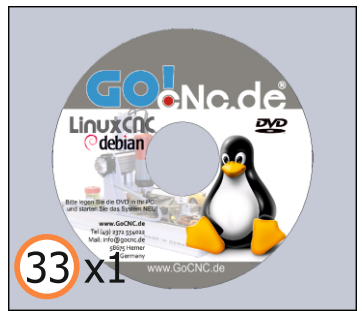
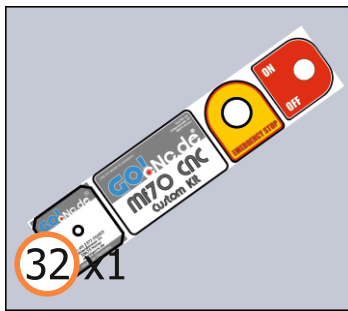
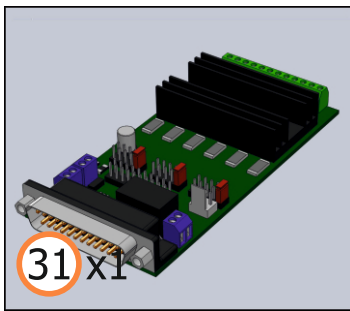
28 x10



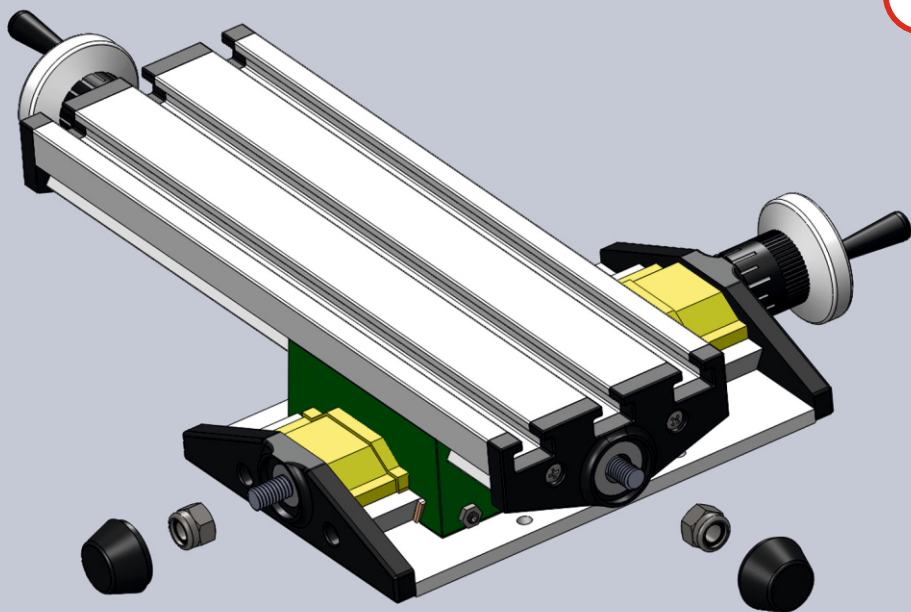
29 x4



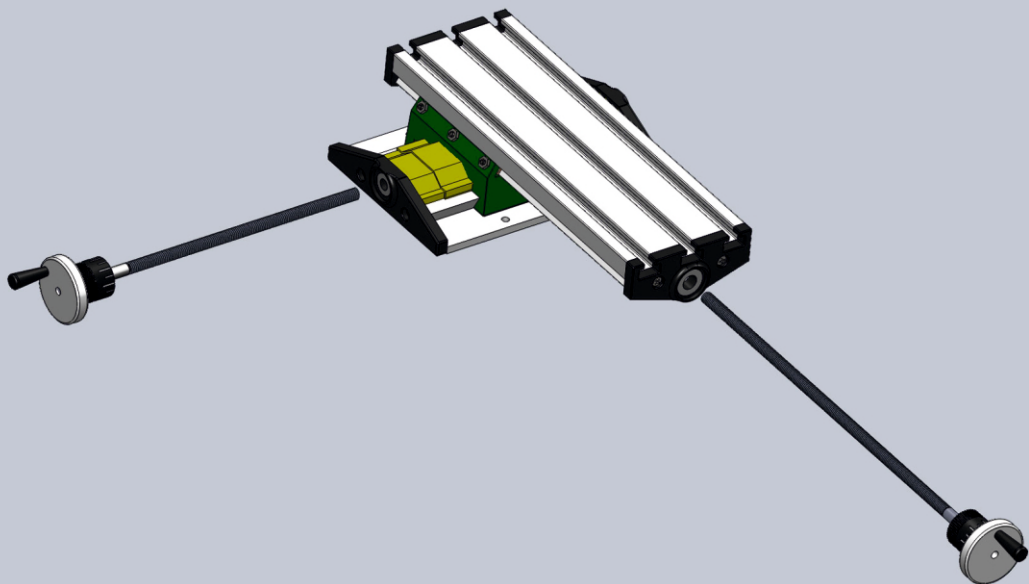
30 x1 Glue

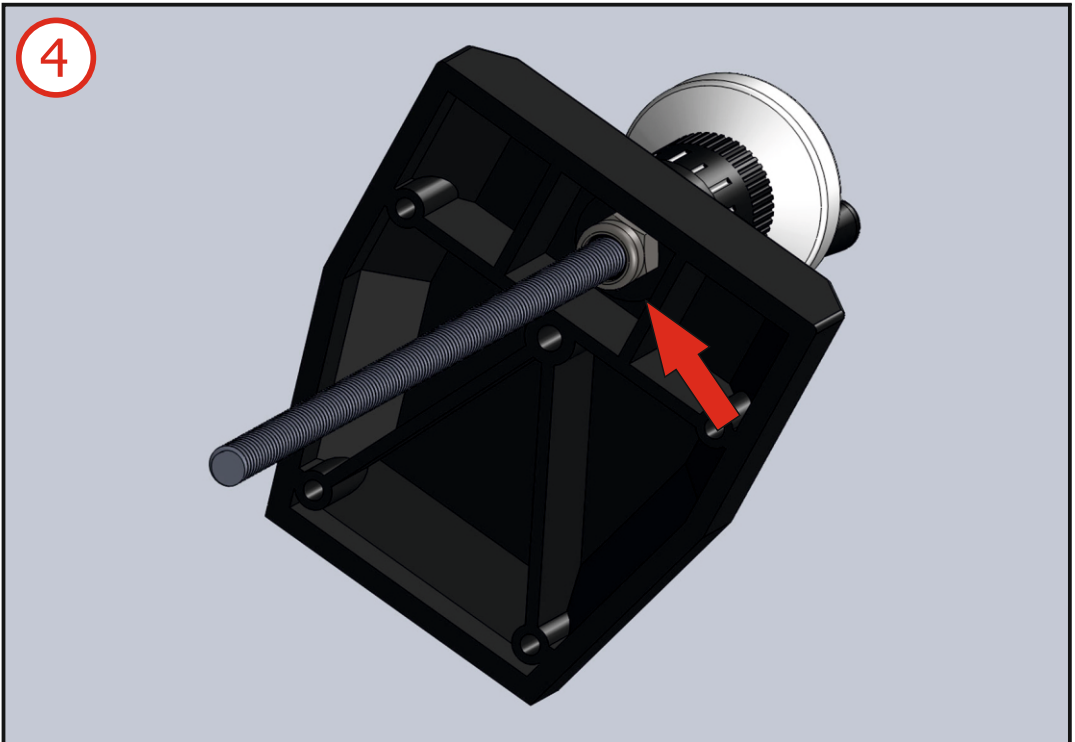
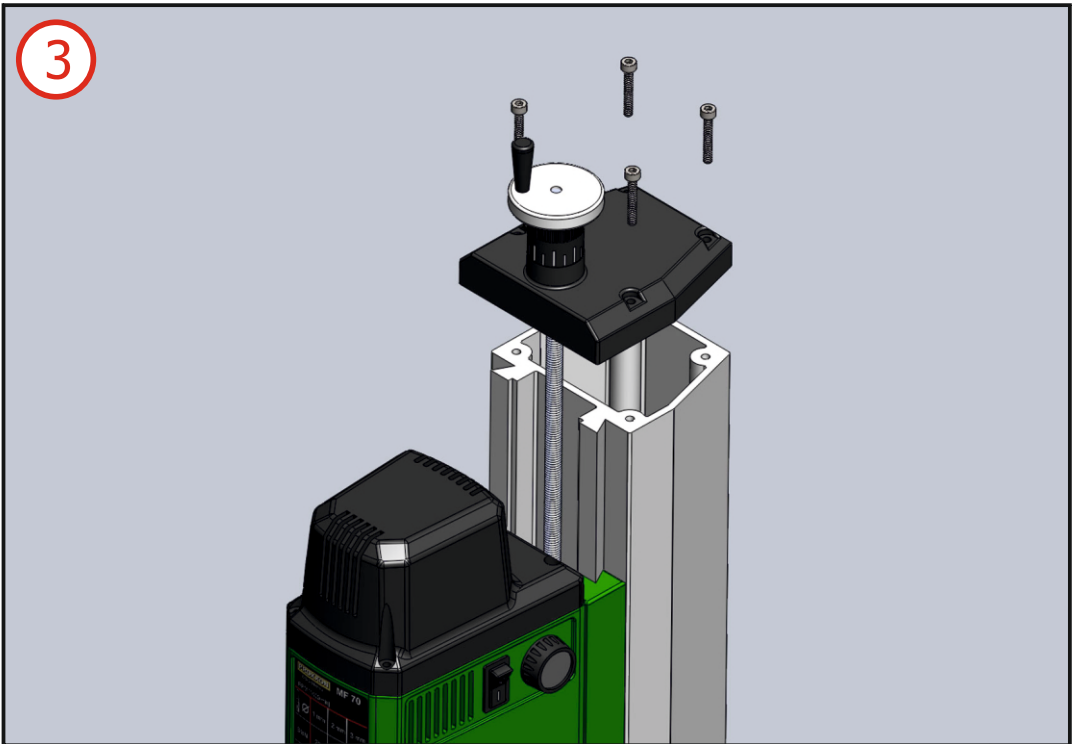


1

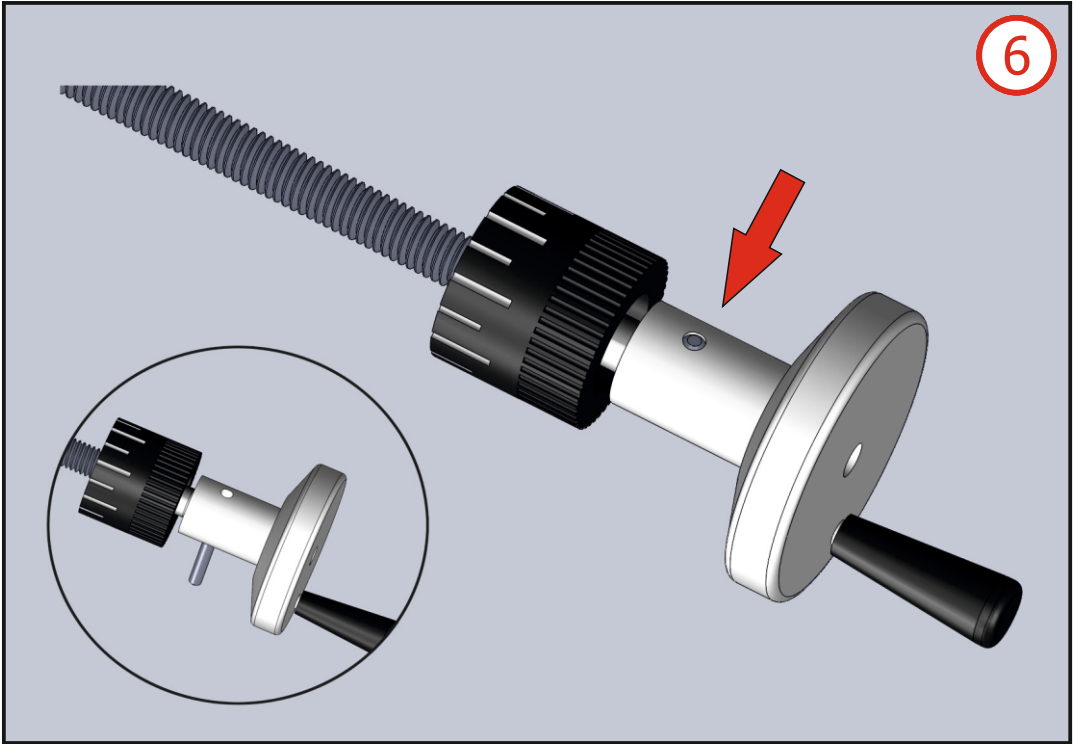
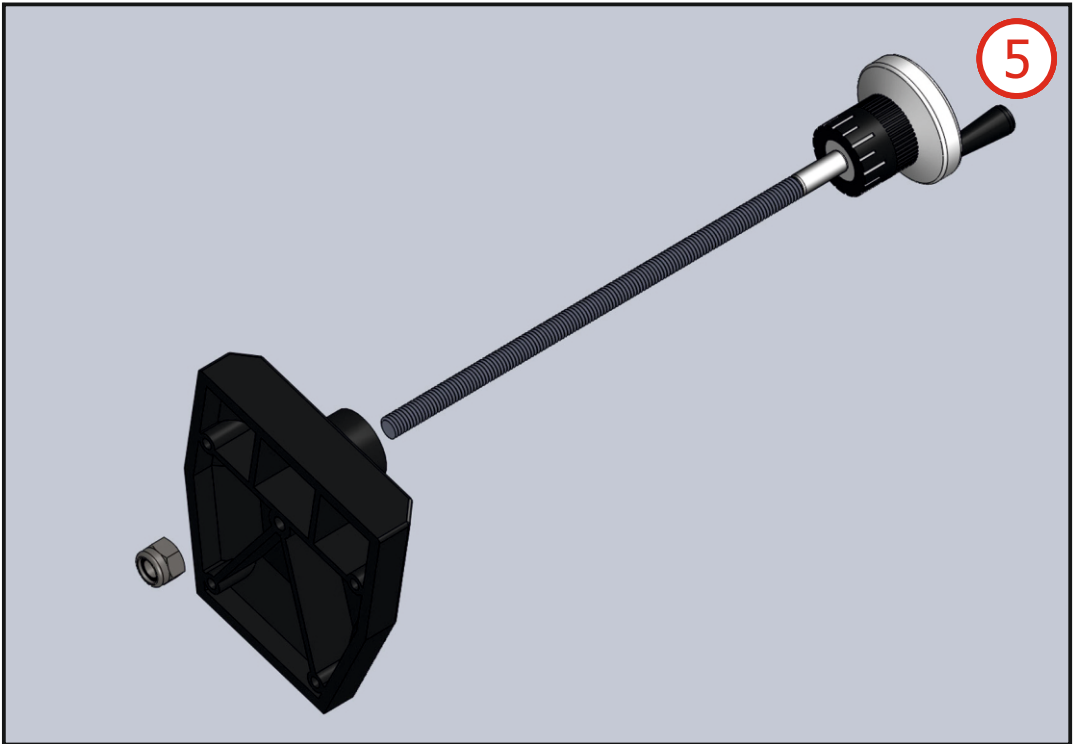


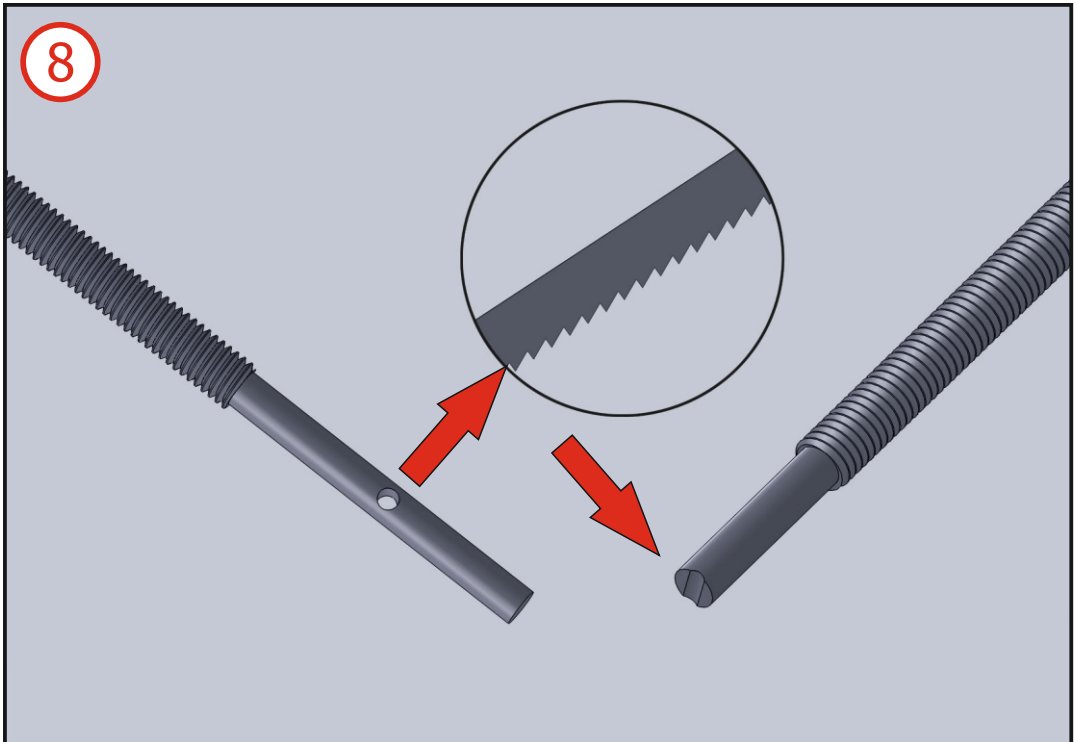
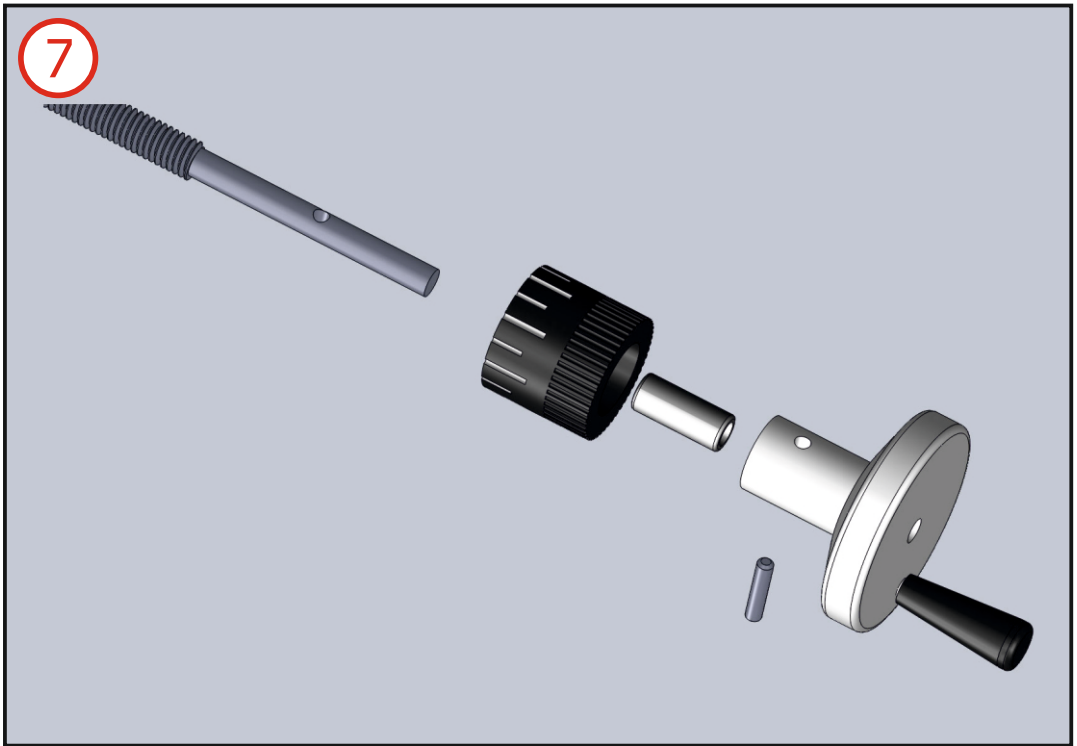
2

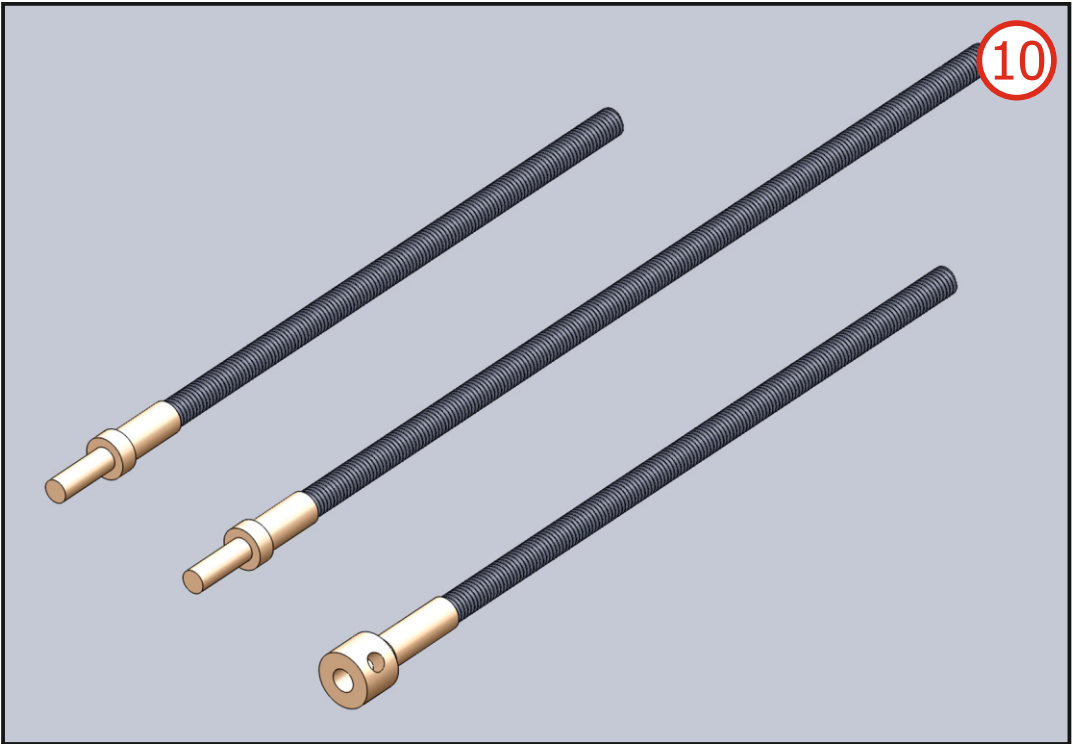
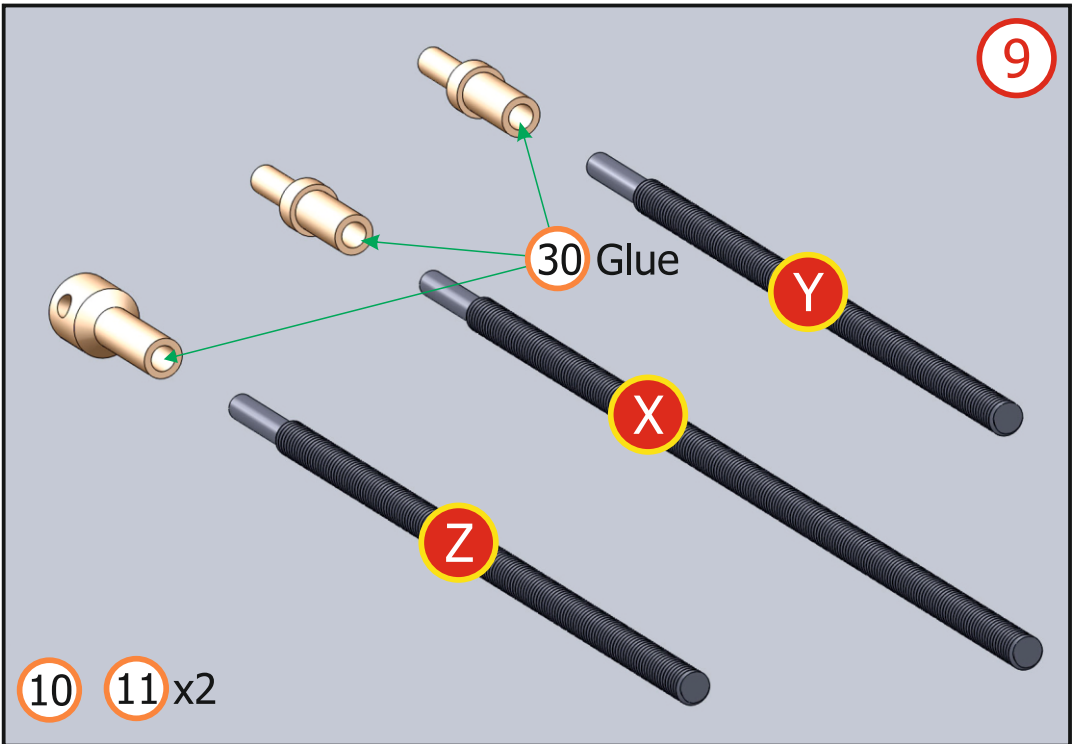




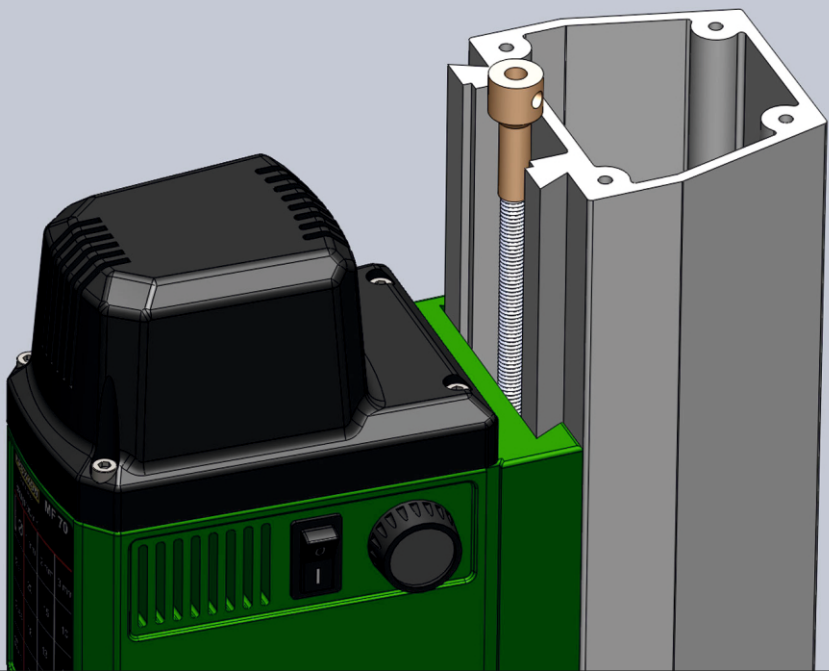




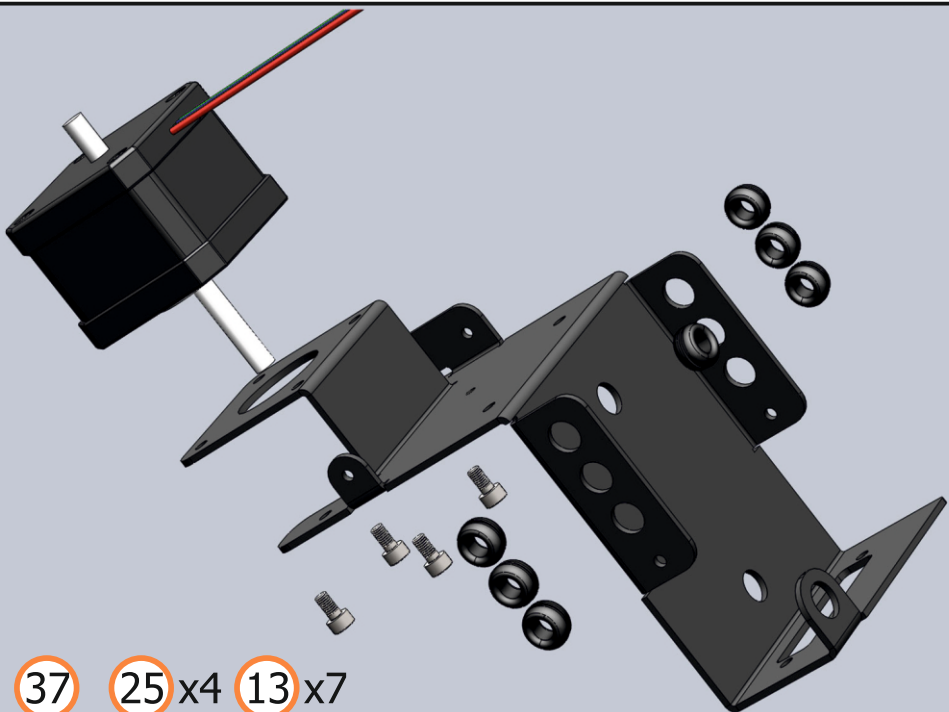




11

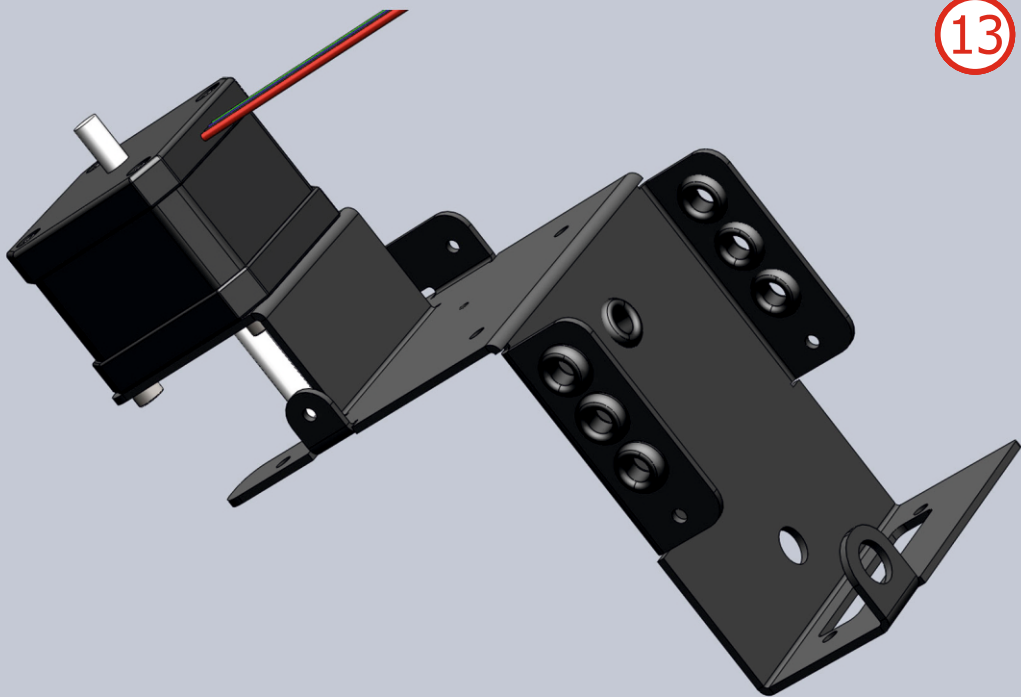


12

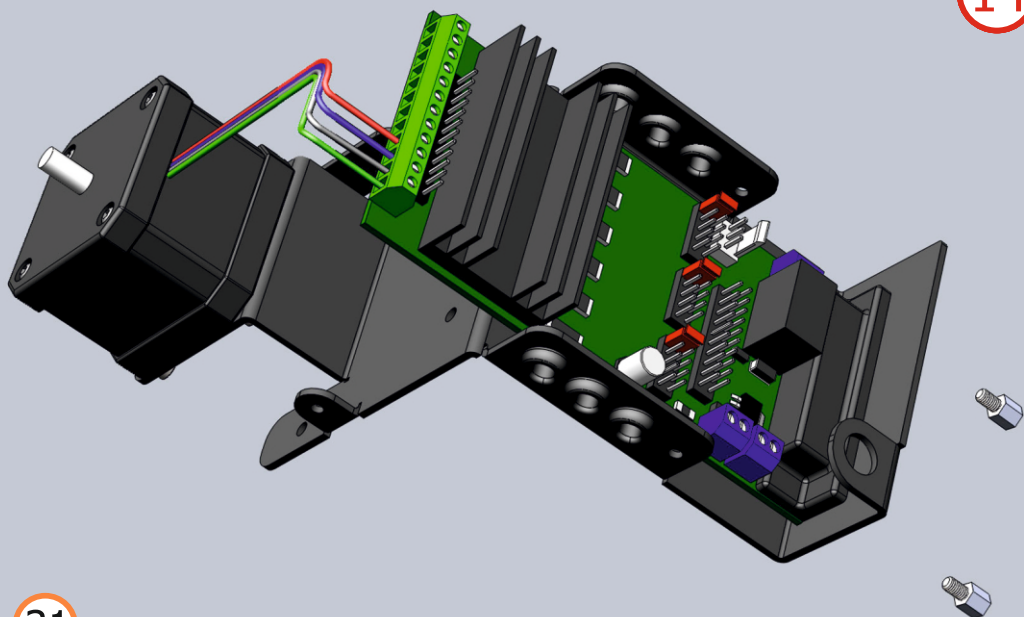


4 37 25 x4 13 x7

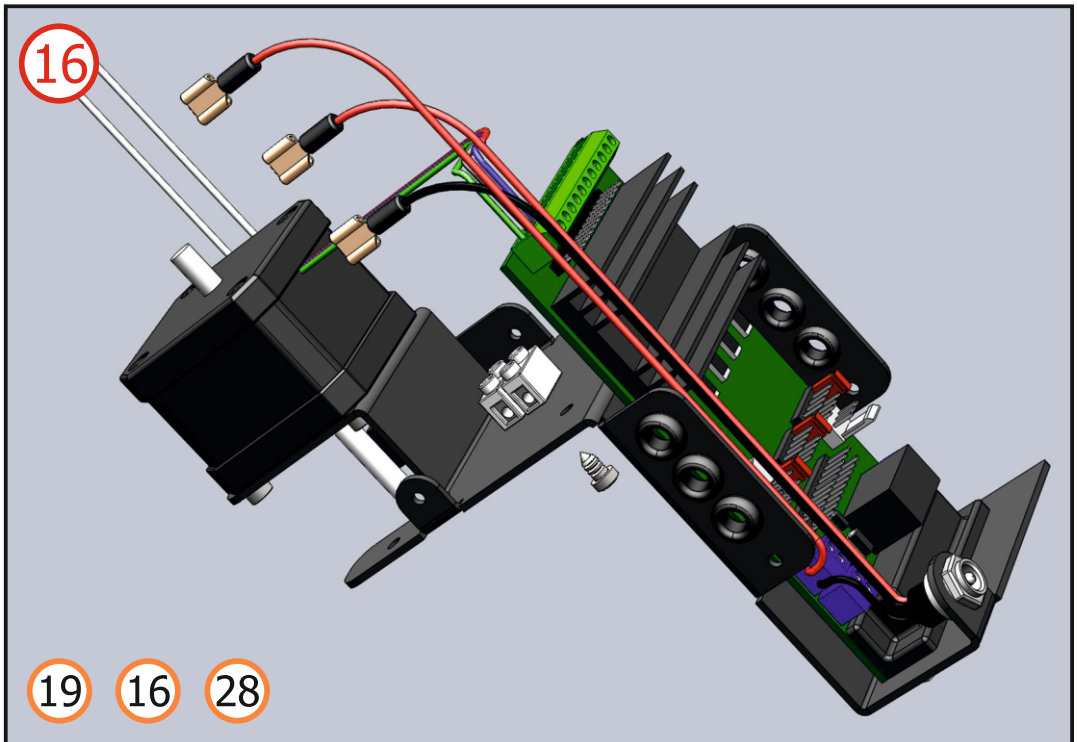
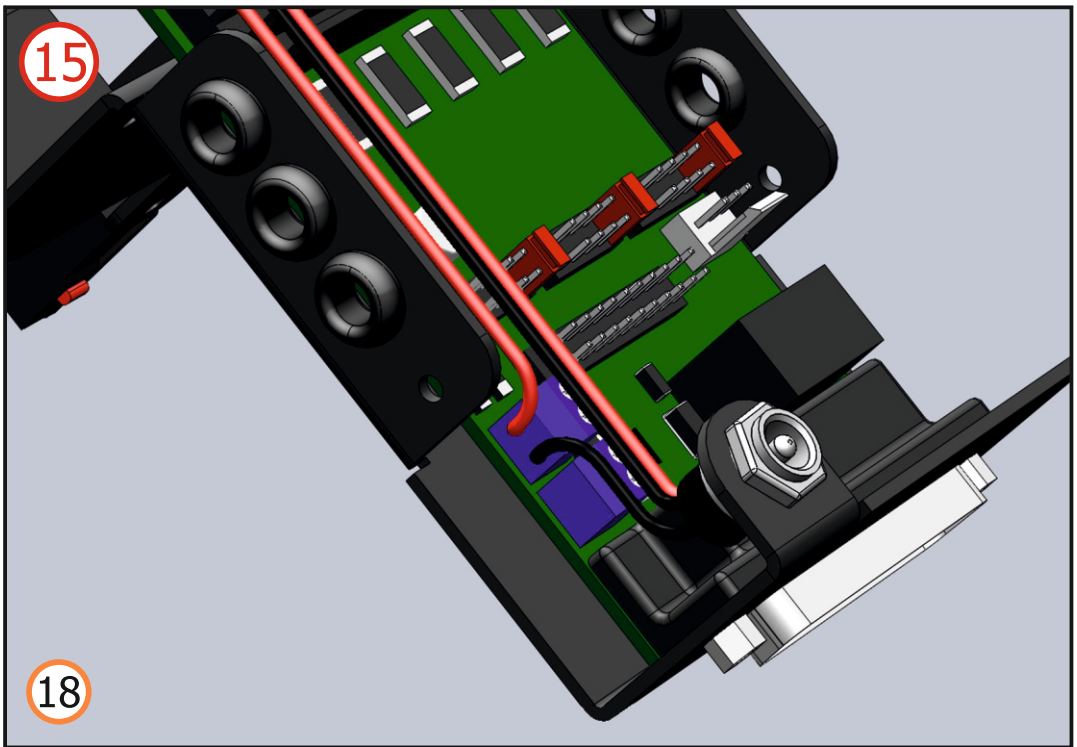
13

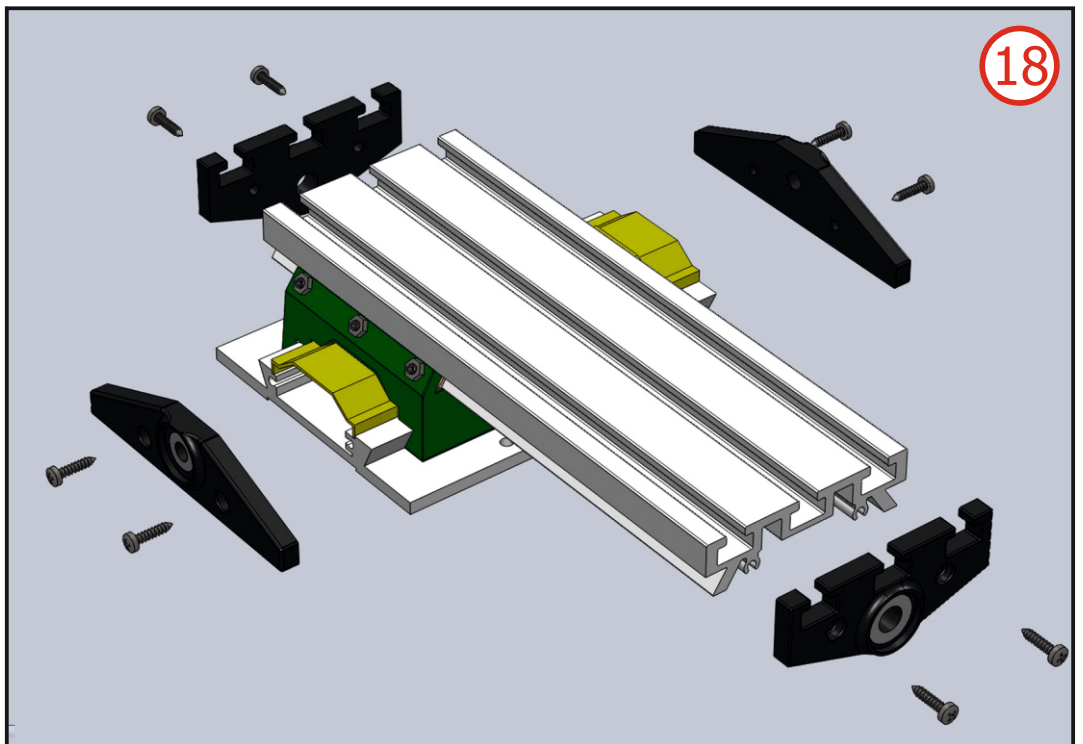
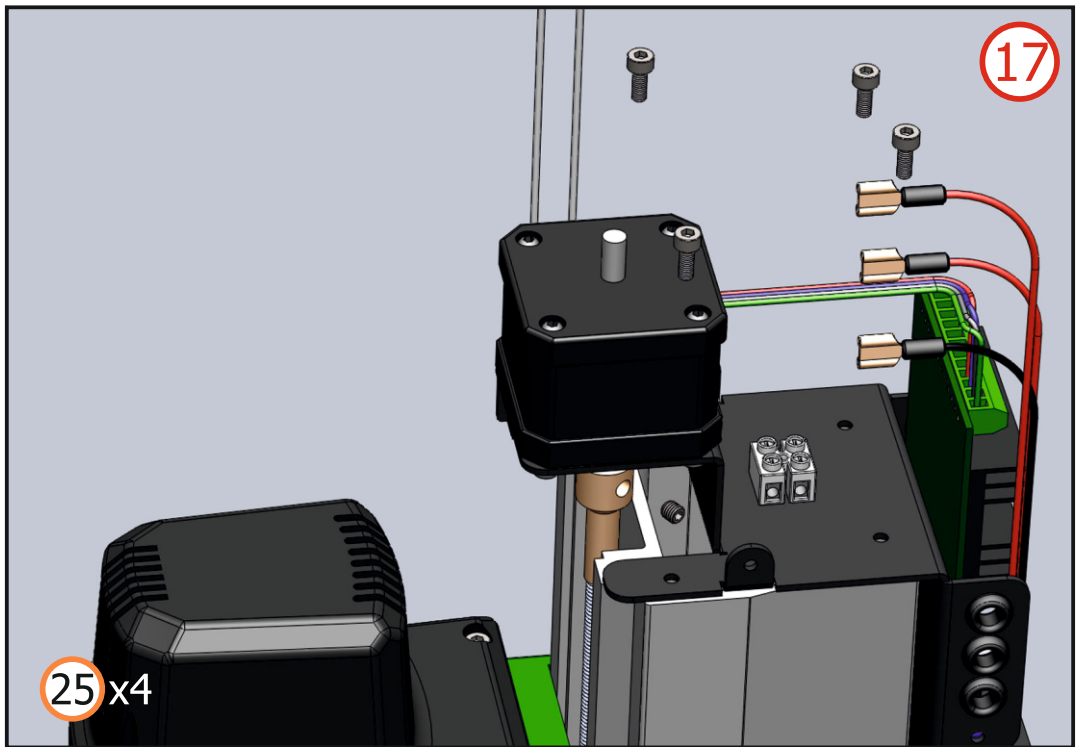


14



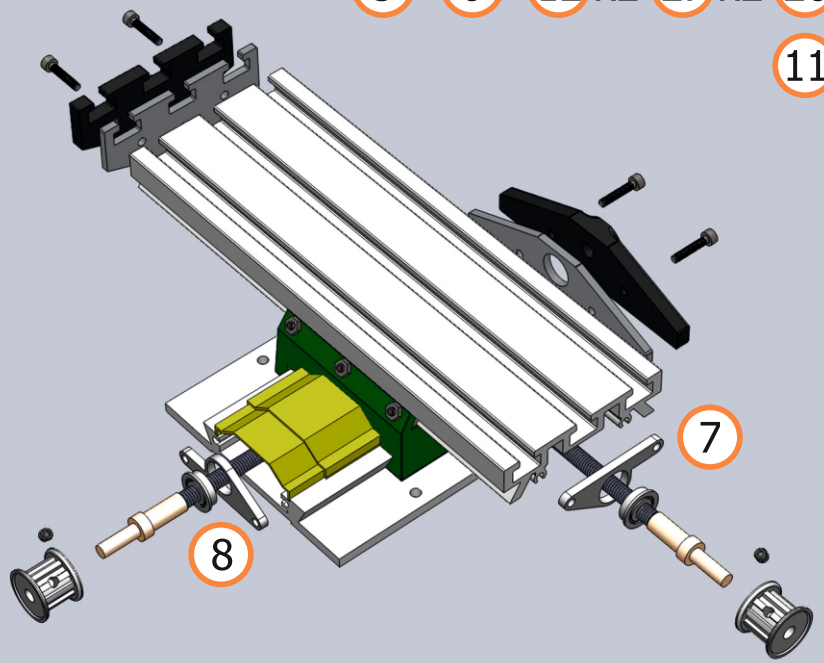
31



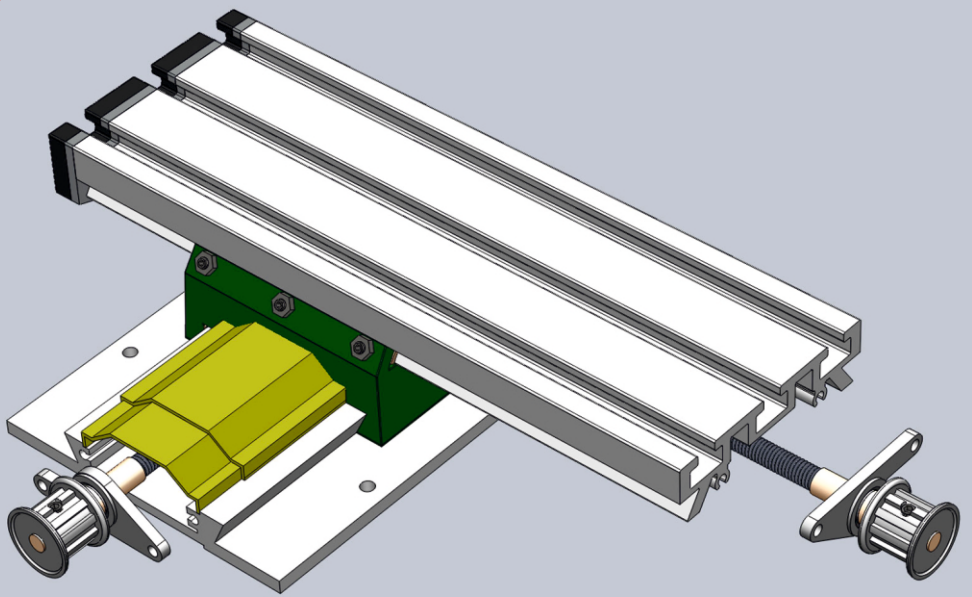


19

5 6 12 x2 27 x2 26 x4  
11 x2

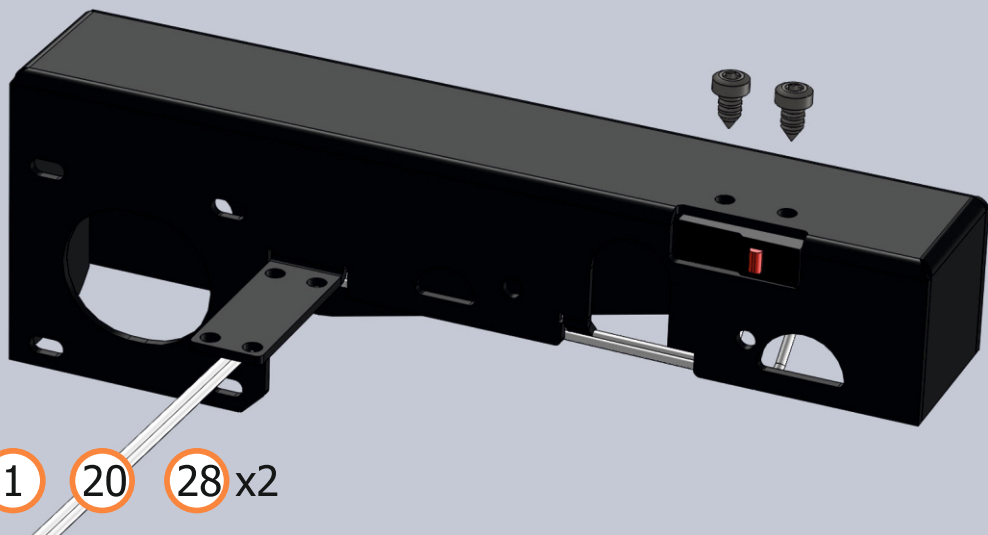


20

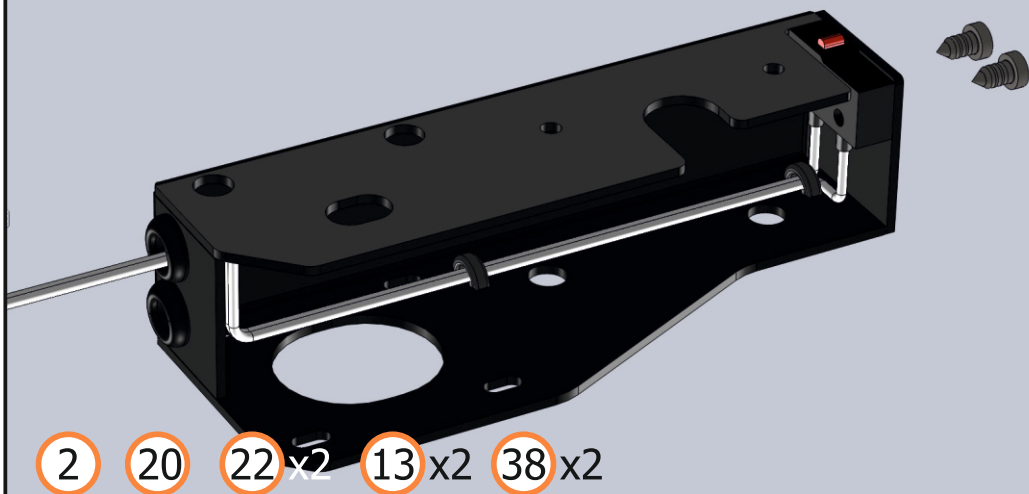




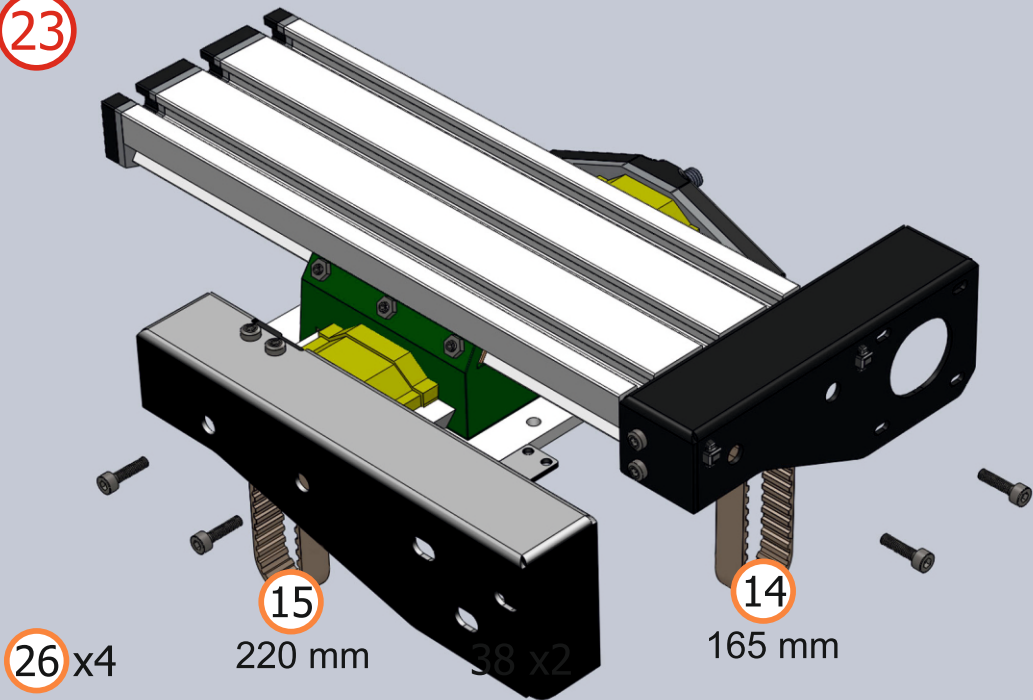
21



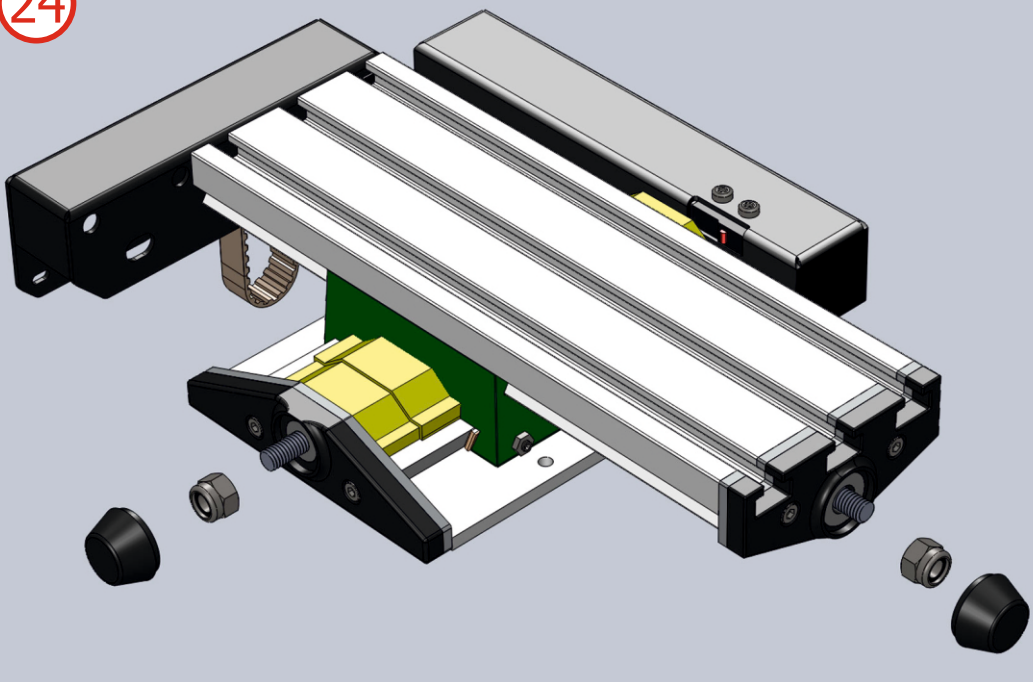
22



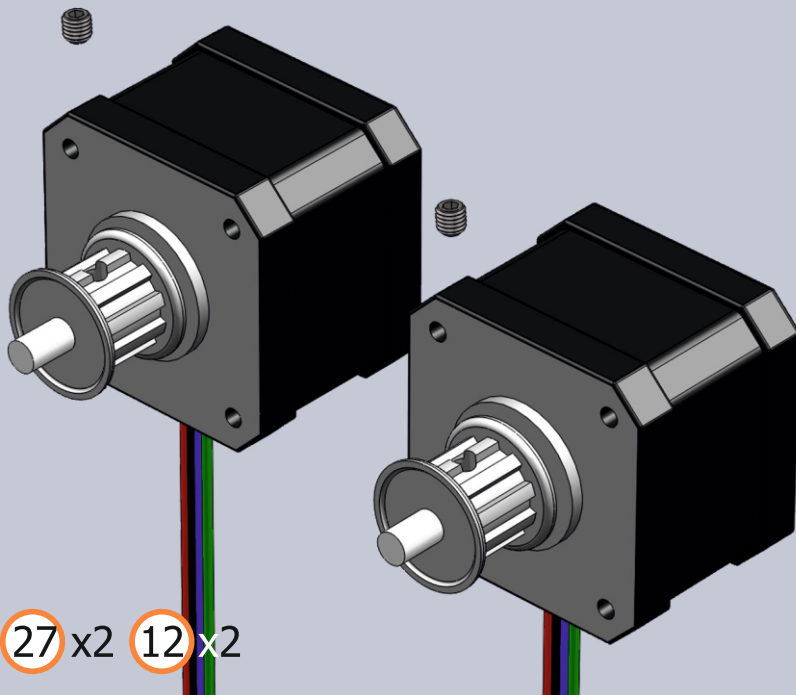
23



24

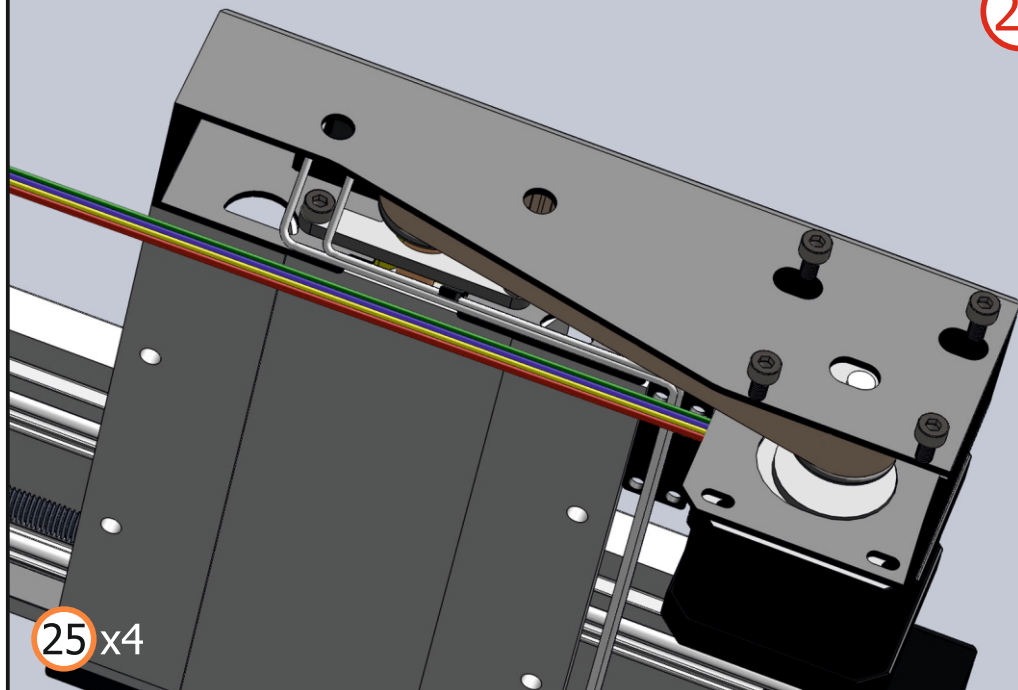


25

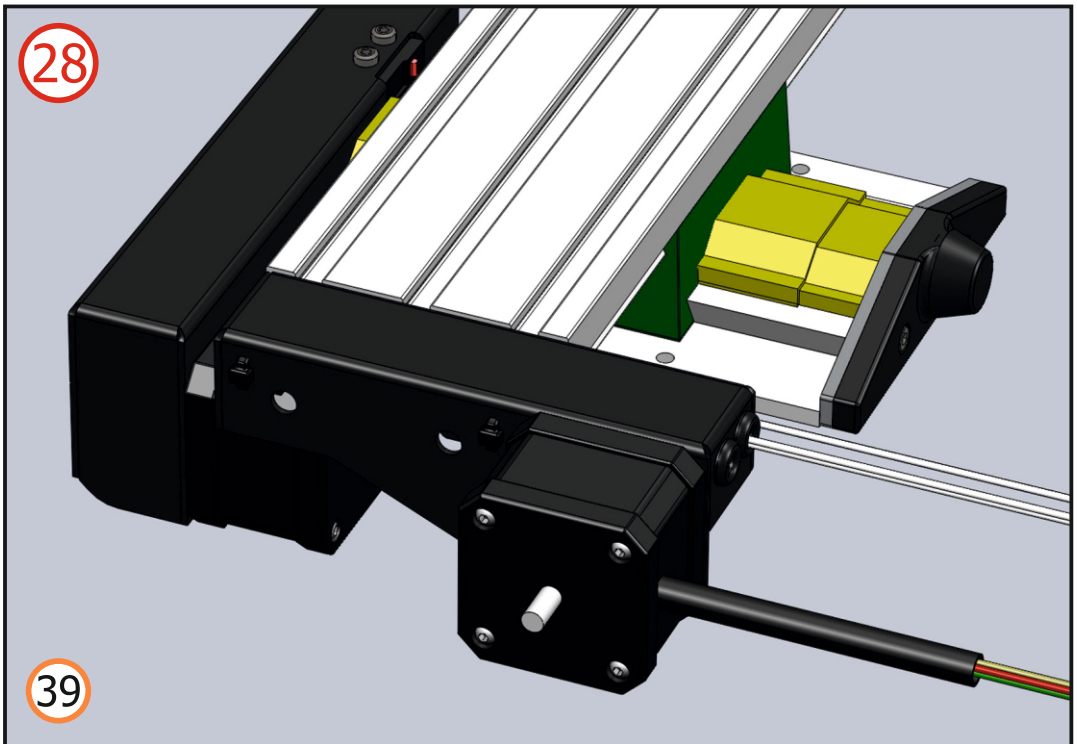
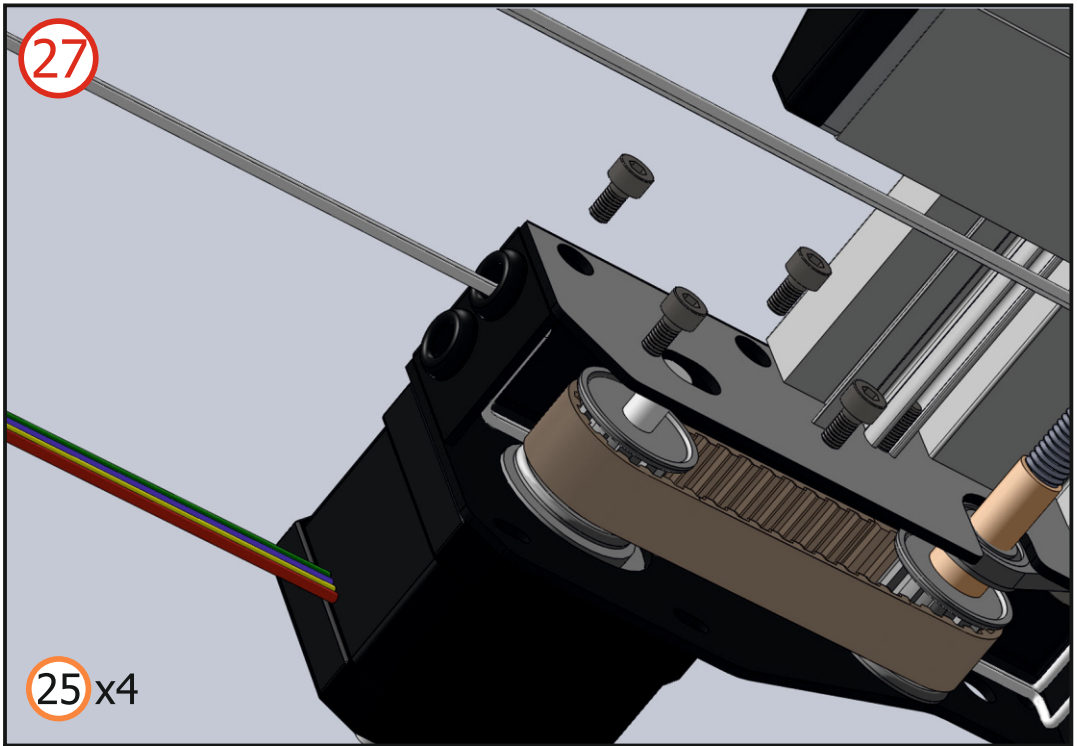


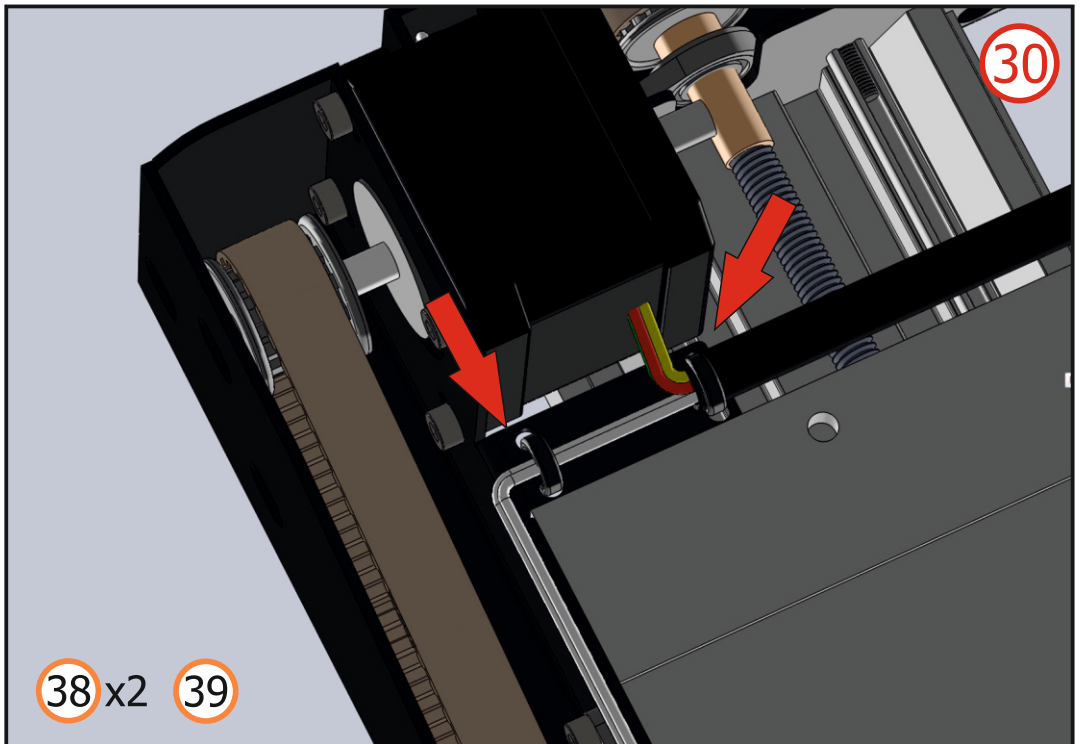
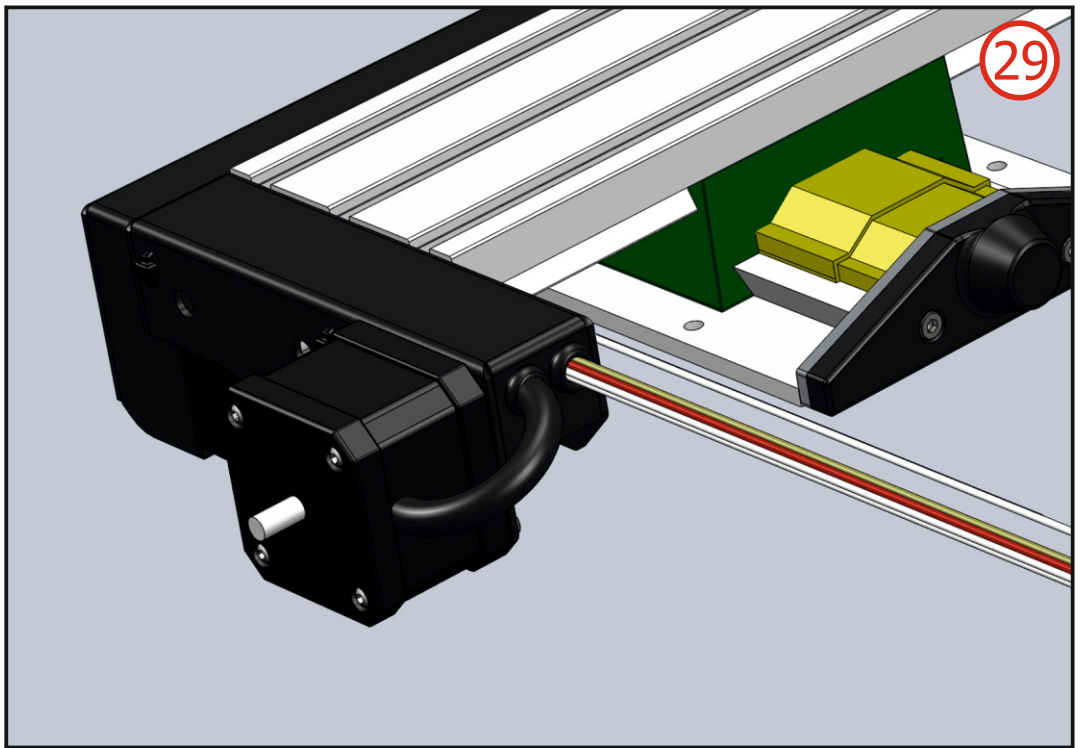
37 x2 27 x2 12 x2

26

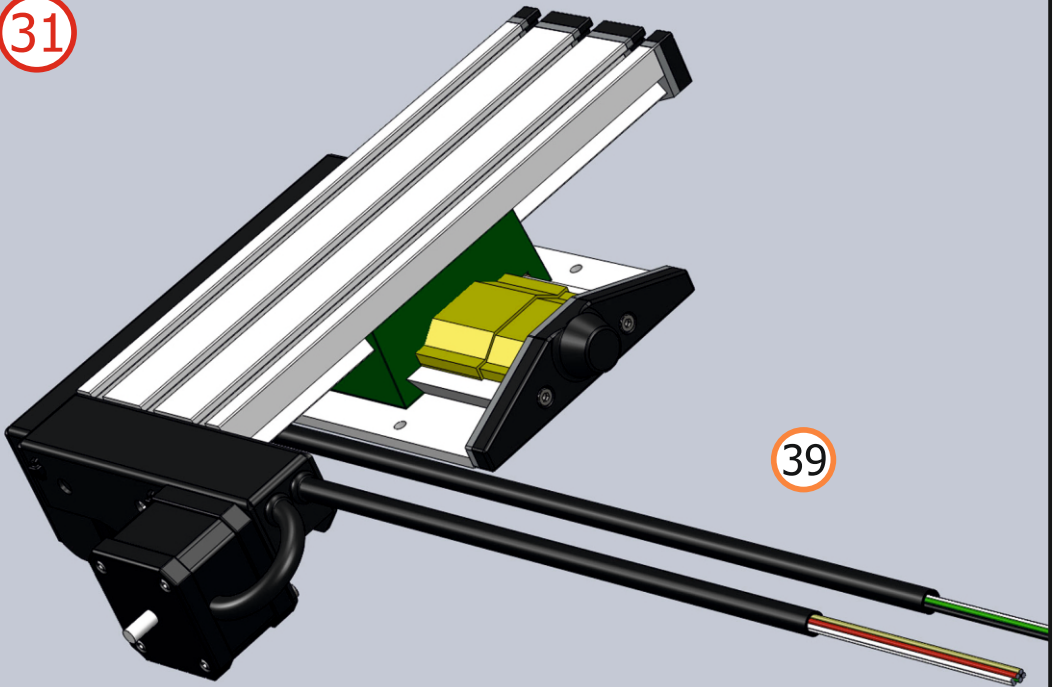


25 x4



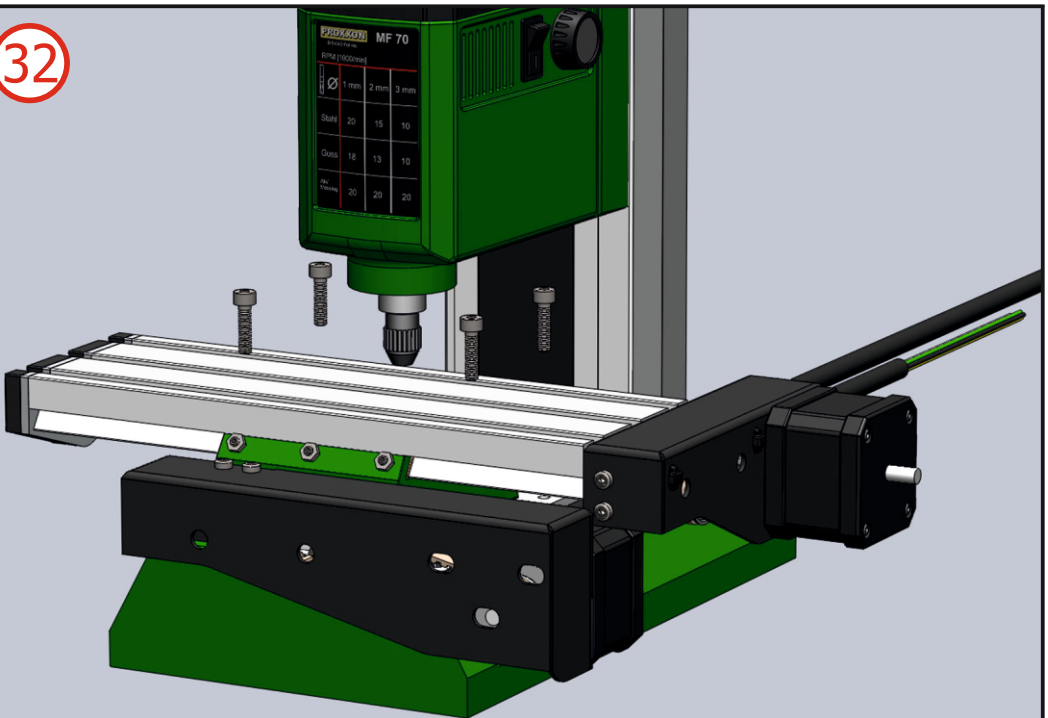


31

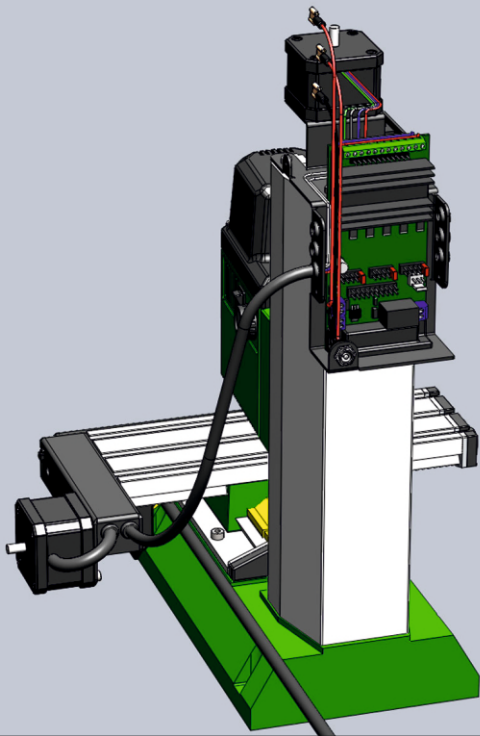


39

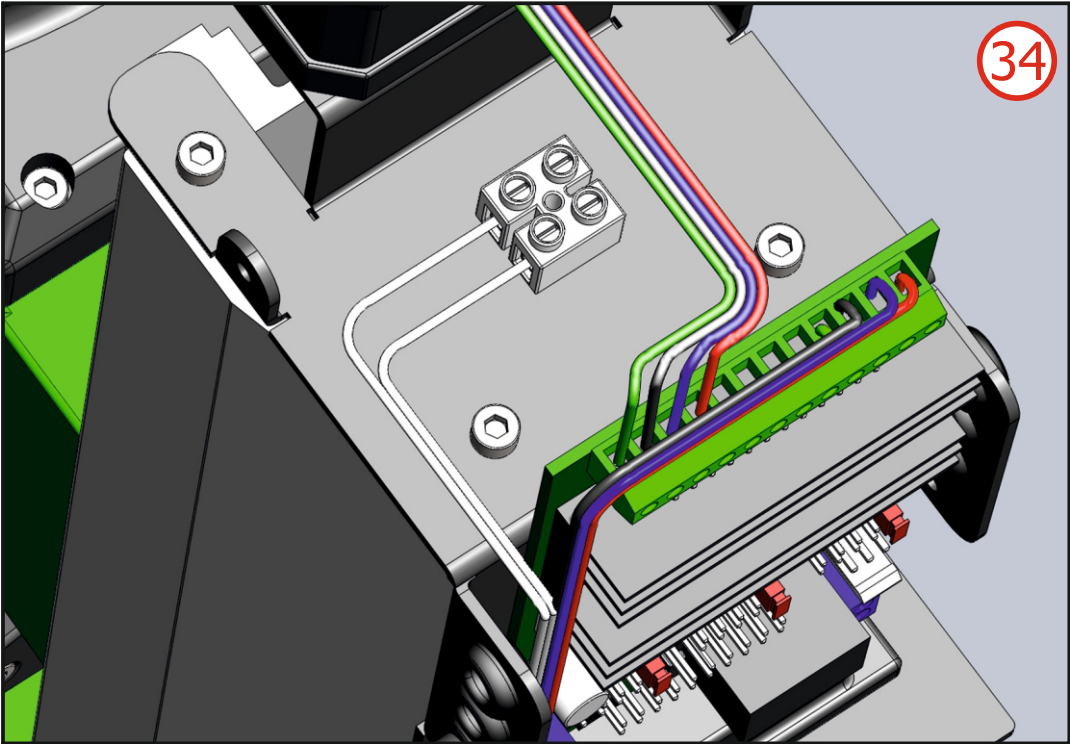
32



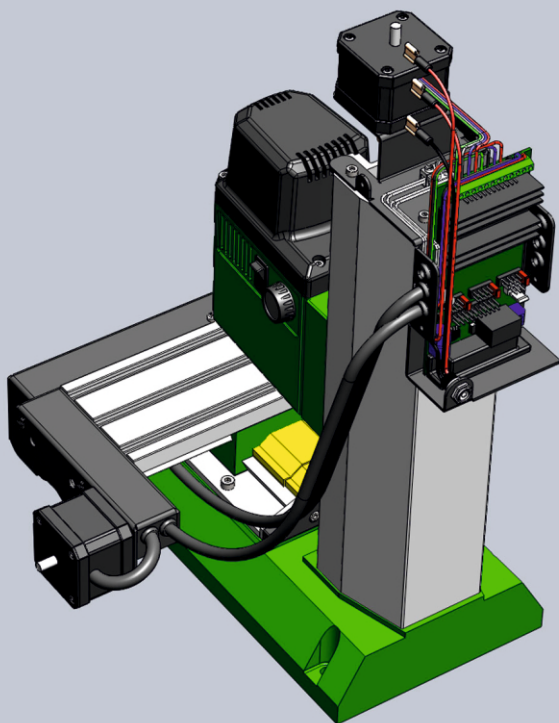
33



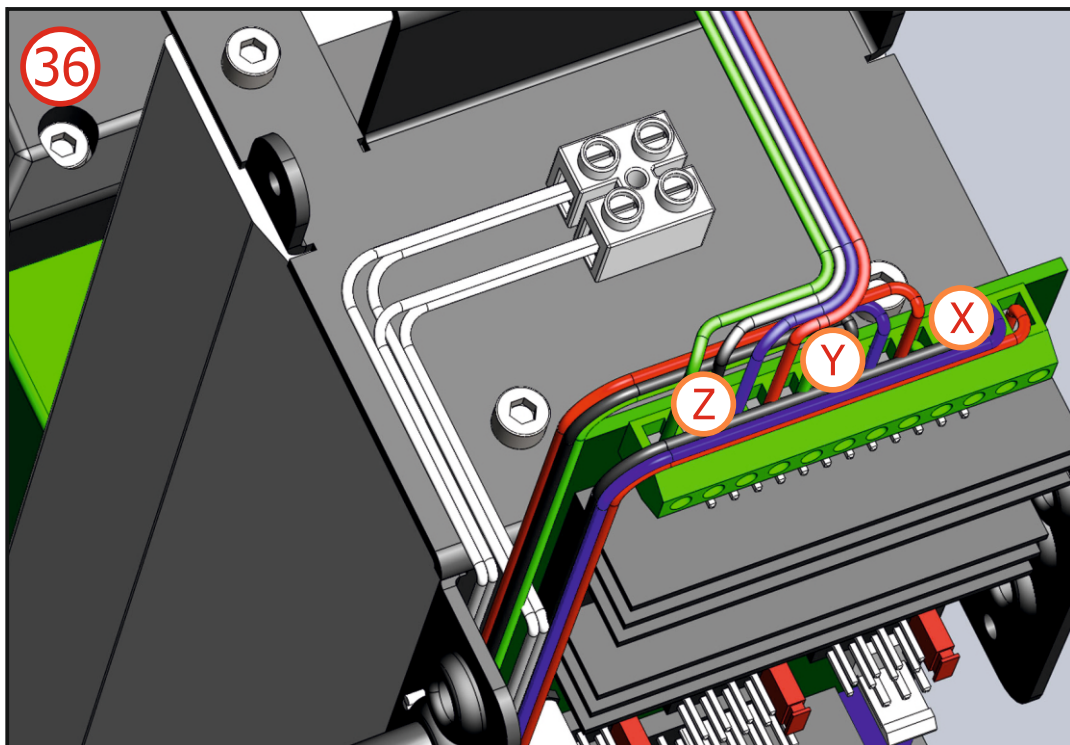
34



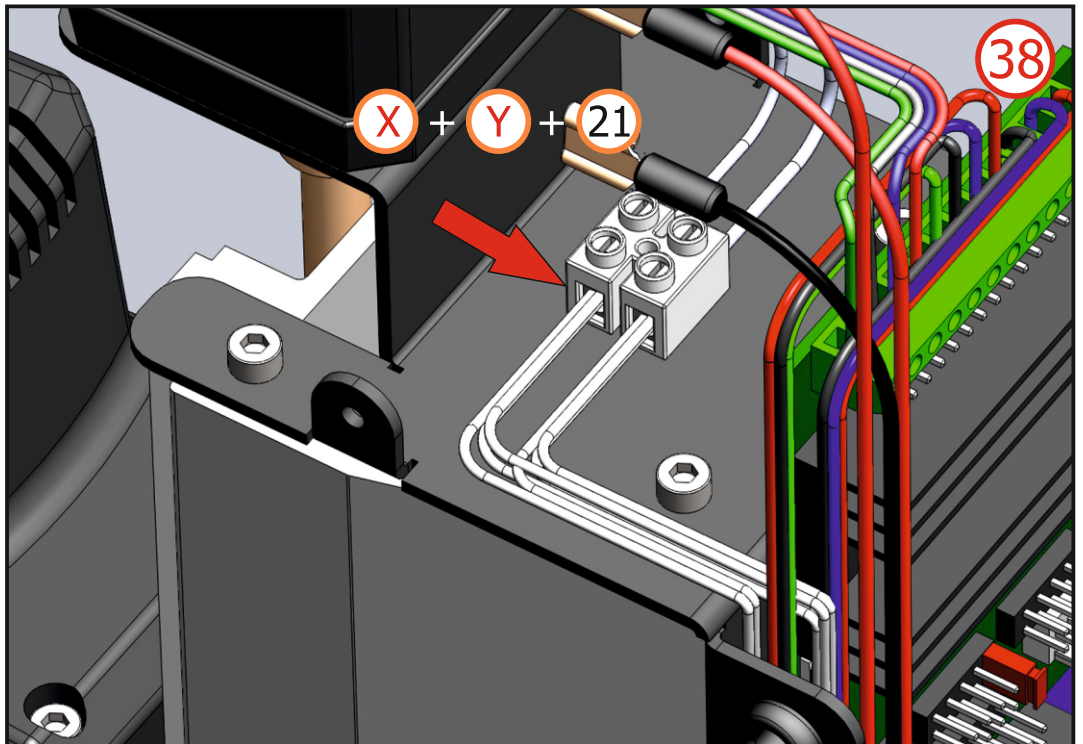
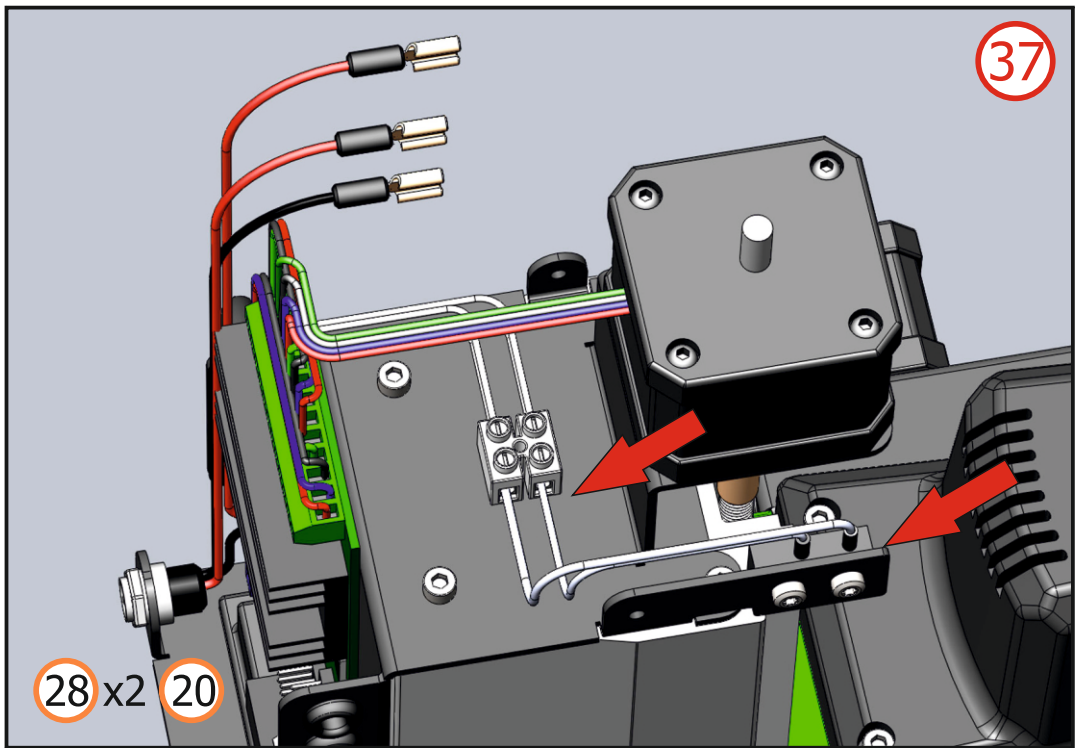
35

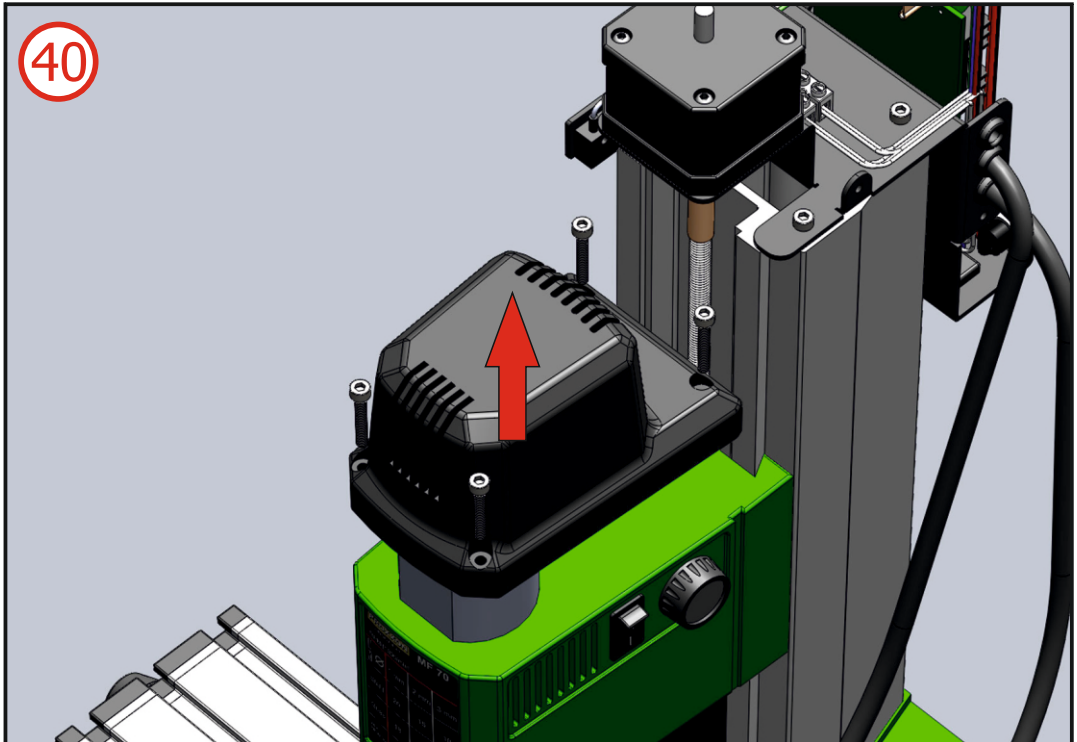
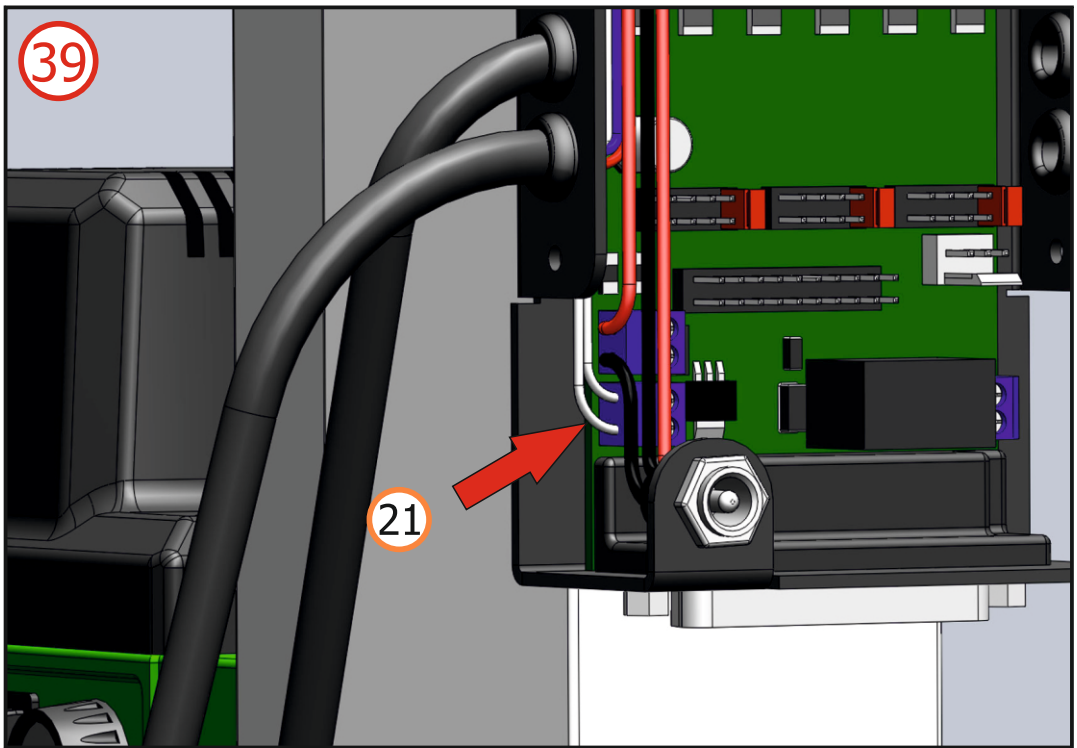


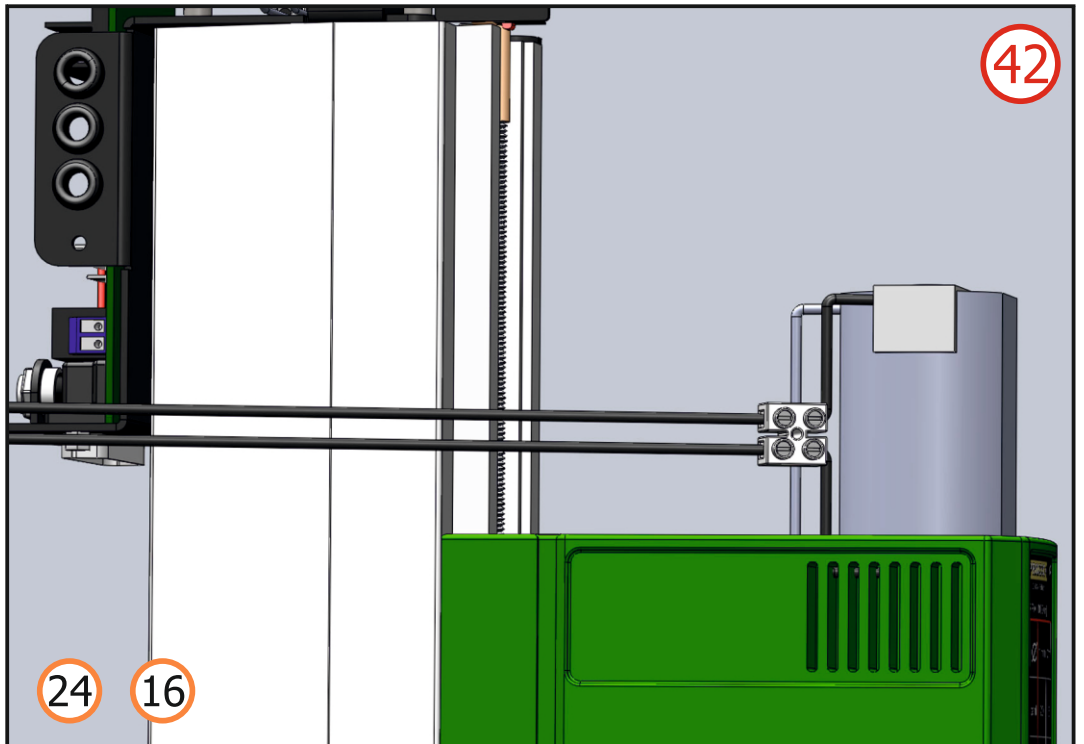
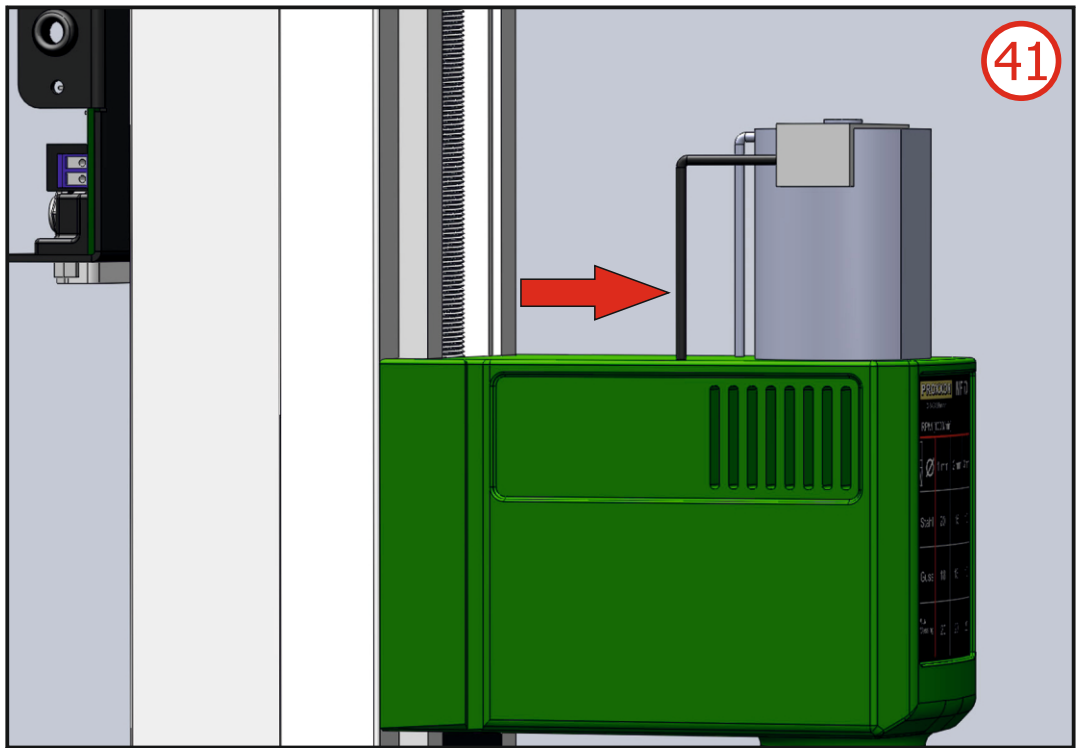
36



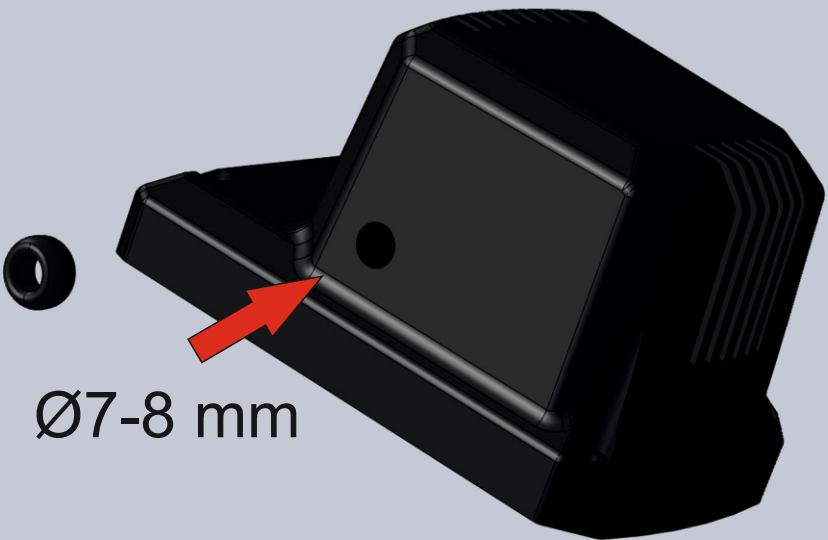






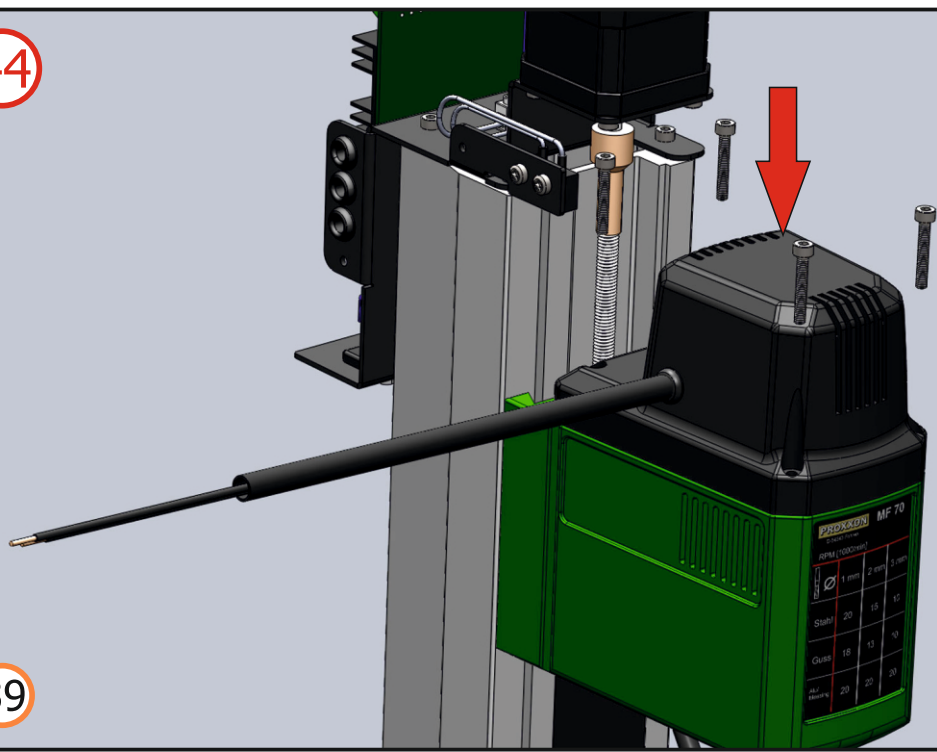


43

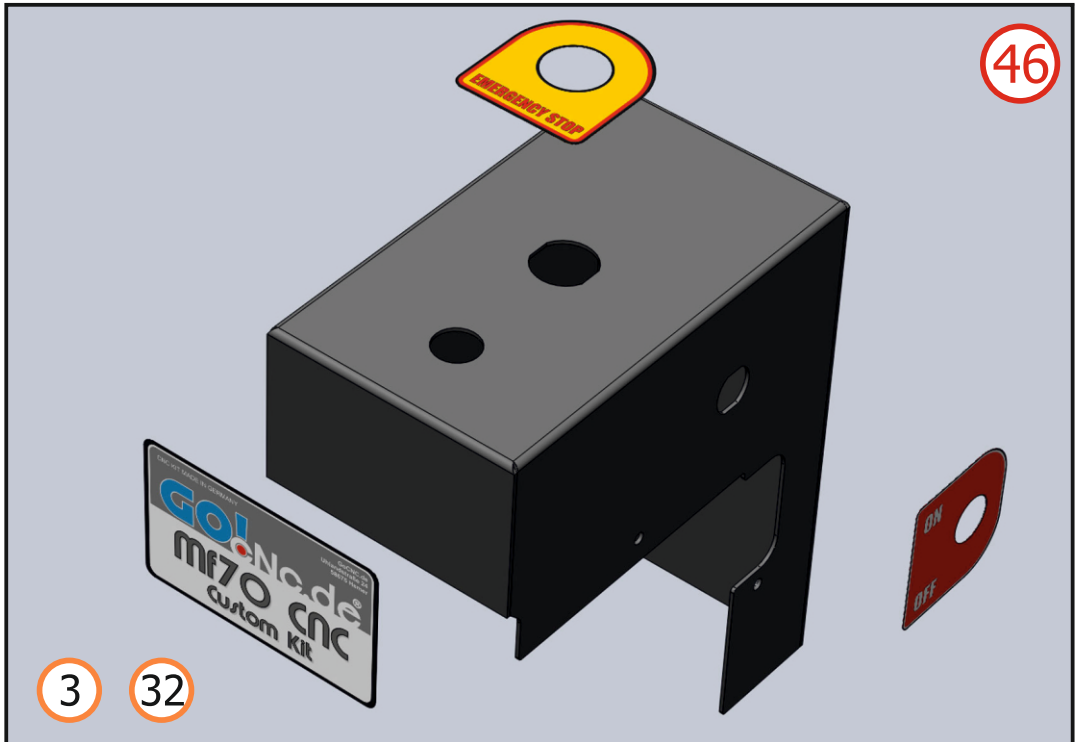
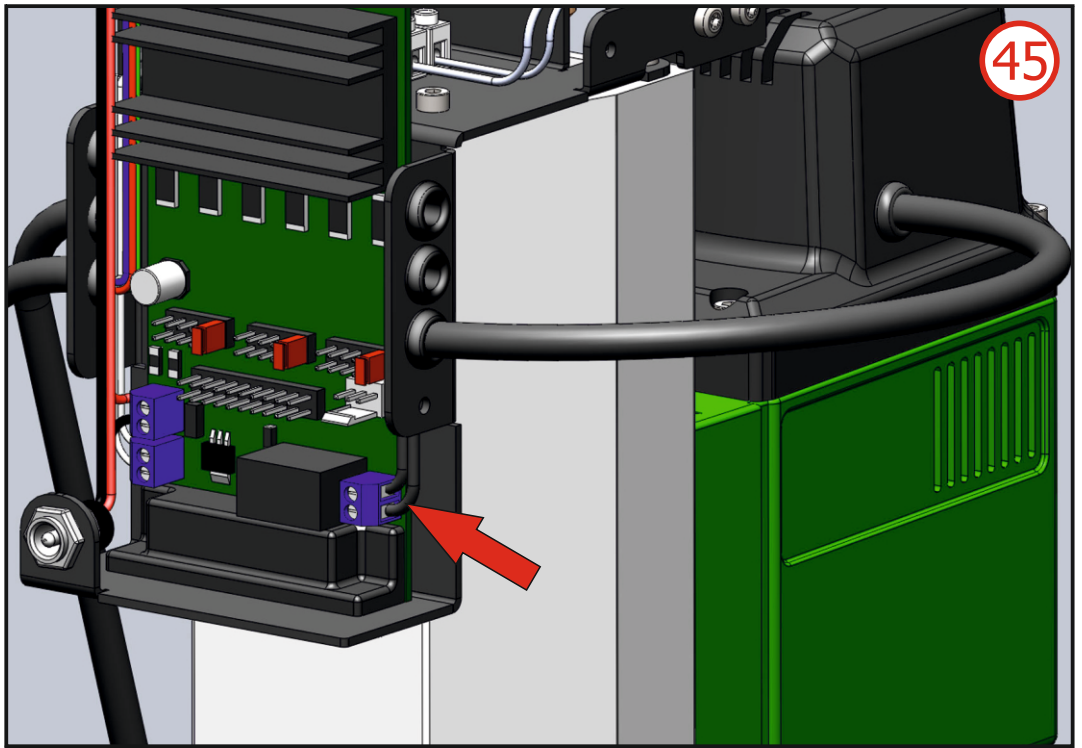


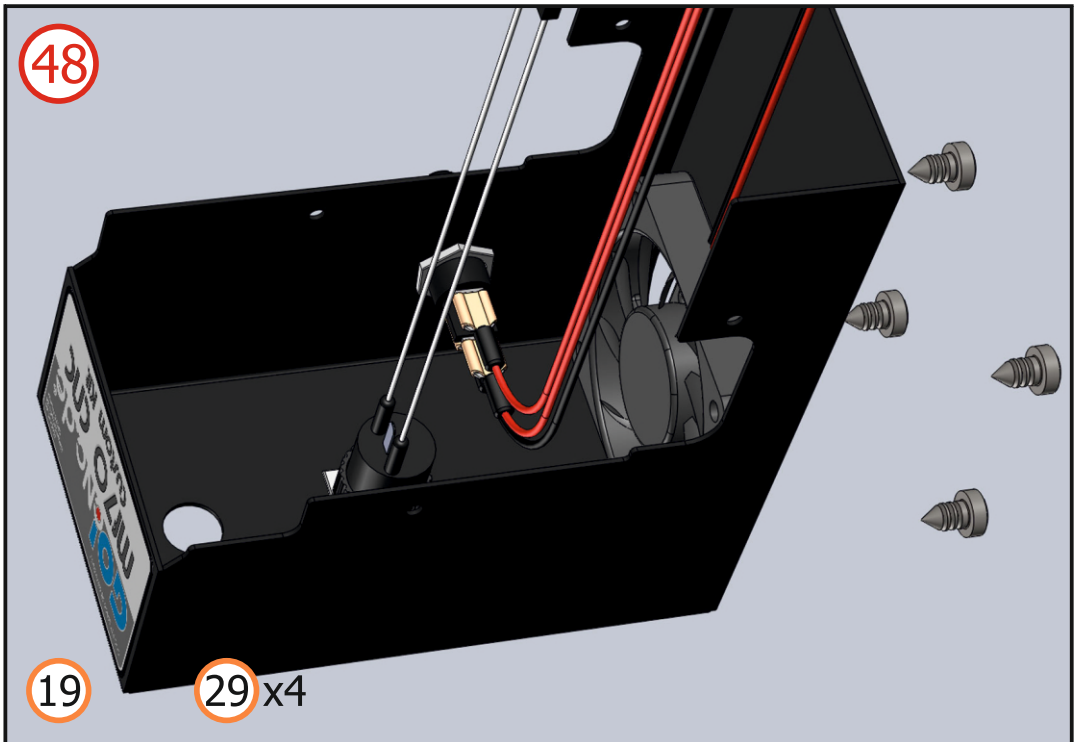
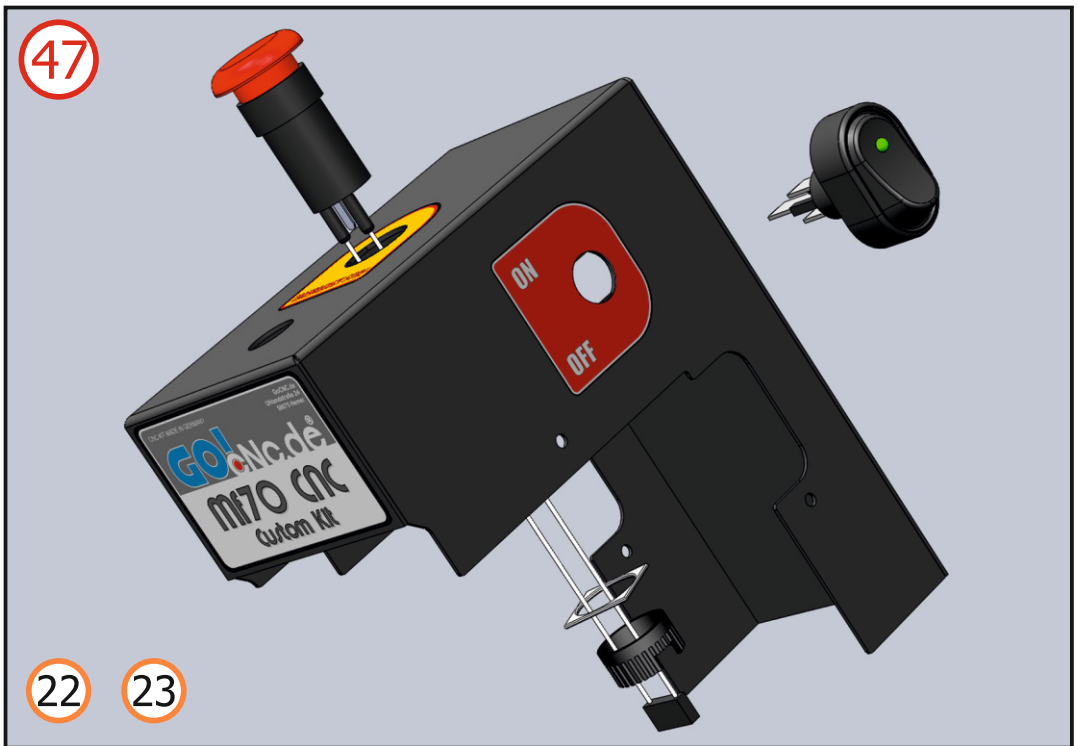
13

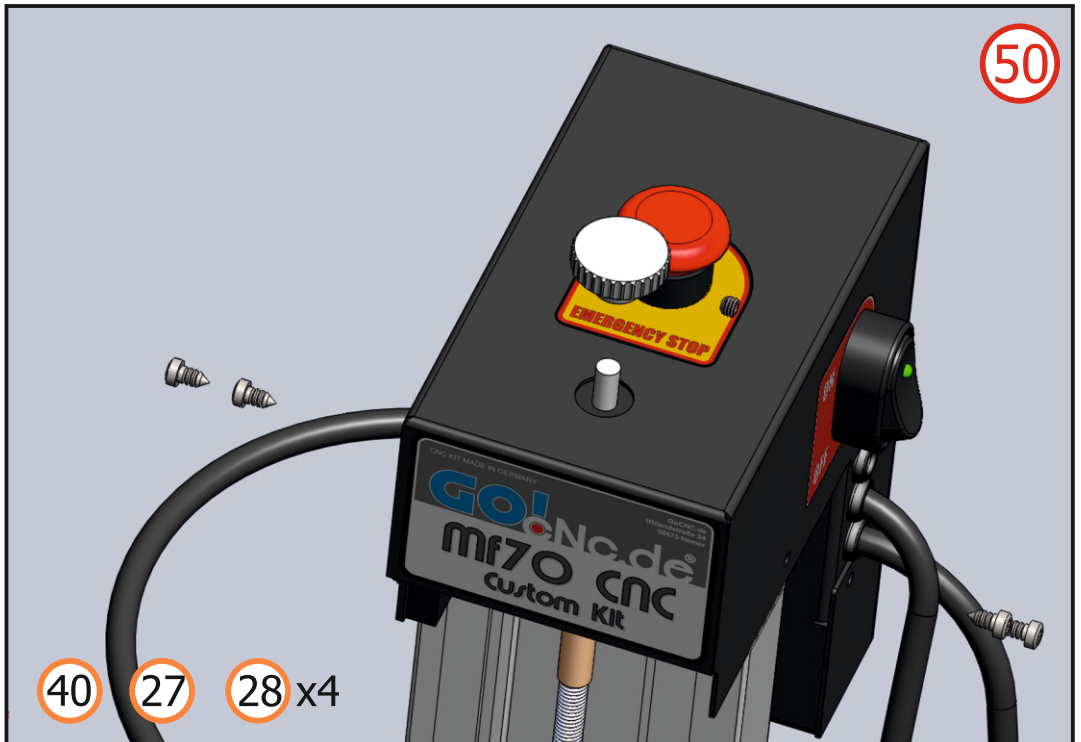
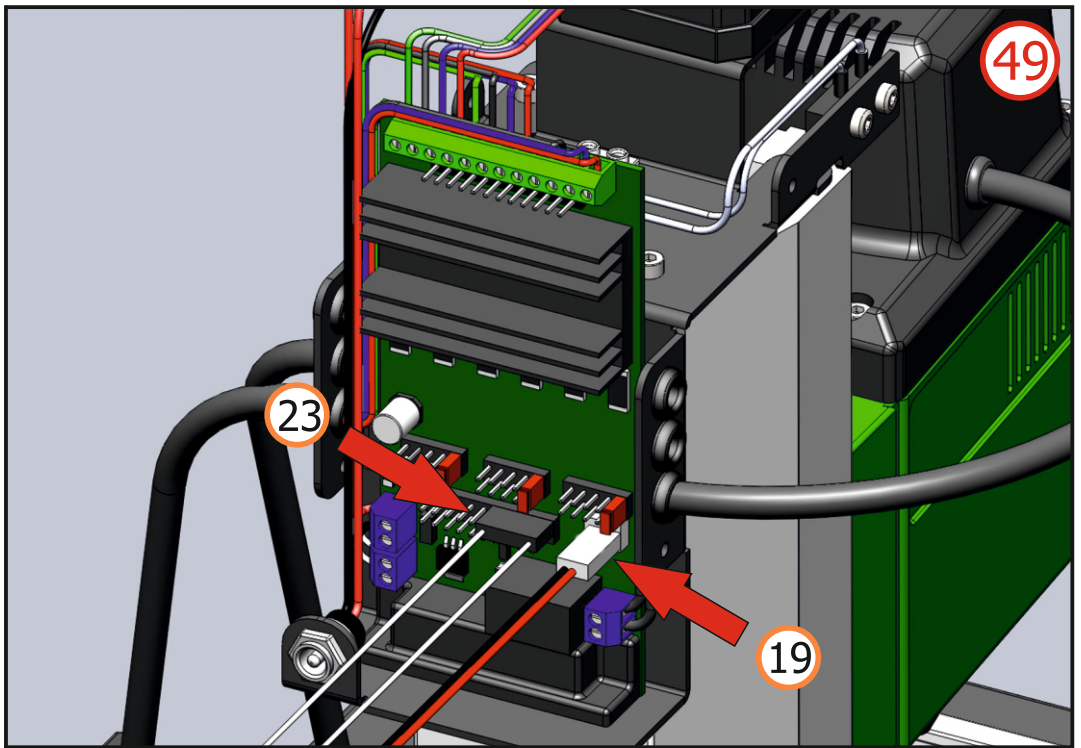
44



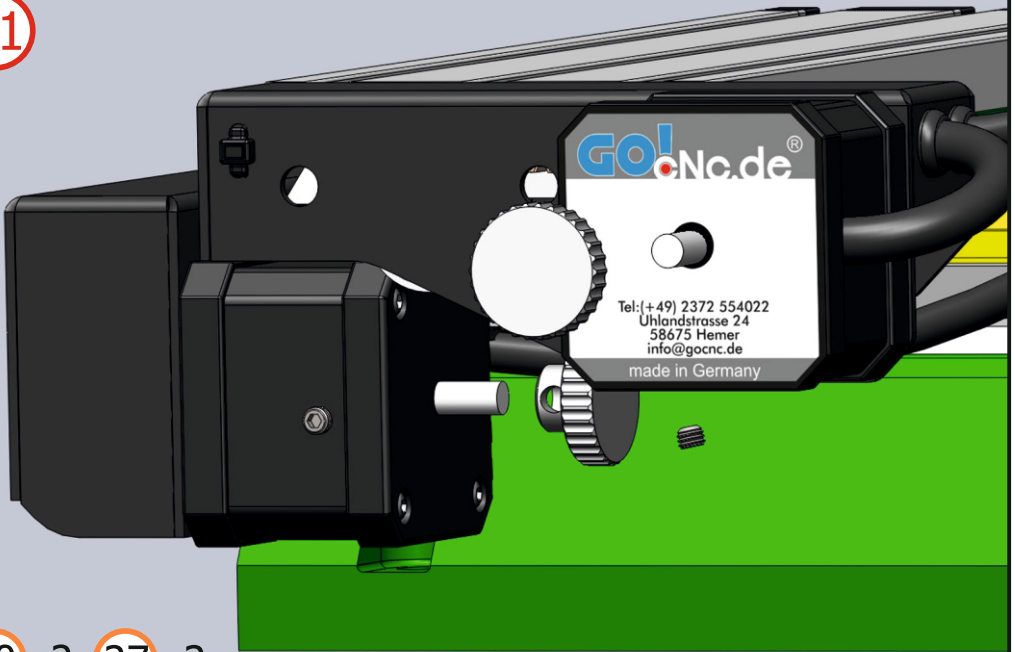
39





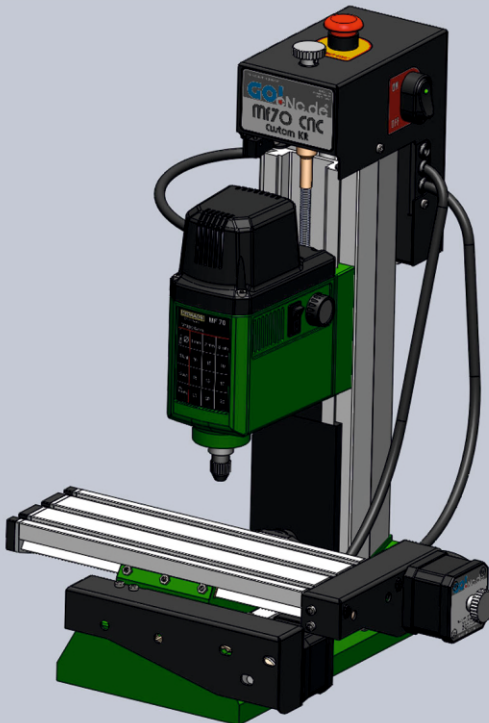


51

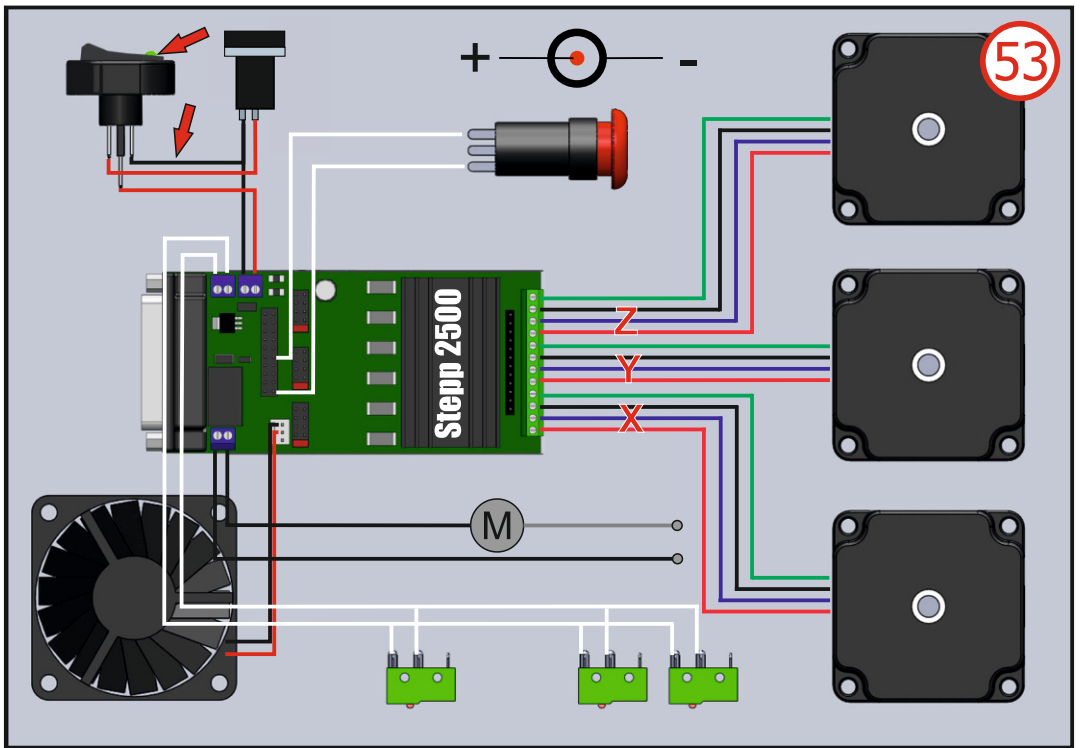


40 x2 27 x2

52

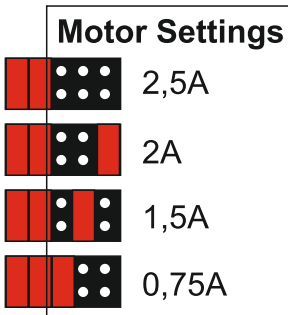






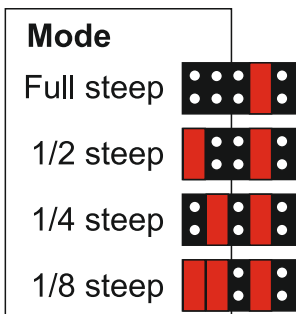
### Stepp 2500/2600 LPT Port :

- |                       |                               |                   |
|-----------------------|-------------------------------|-------------------|
| Pin 1 - Engine on/off | Pin 8 - Direction A           | Pin 15 - Input    |
| Pin 2 - Direction X   | Pin 9 - Step A                | Pin 16 - Power On |
| Pin 3 - Step X        | Pin 10 - Input (XYZ Switches) | Pin 17 - Input    |
| Pin 4 - Direction Y   | Pin 11 - Input                | Pin 18-25 - GND   |
| Pin 5 - Step Y        | Pin 12 - Input                |                   |
| Pin 6 - Direction Z   | Pin 13 - Input                |                   |
| Pin 7 - Step Z        | Pin 14 - Output               |                   |



### Expansion Belegung:

Pin 1 - Ref-X	Pin 11 - Kühlung
Pin 2 - Takt-A	Pin 12 - Stop
Pin 3 - Richtung A	Pin 13 - Bereit
Pin 4 - Takt-Z	Pin 14 - Start
Pin 5 - Richtung-Z	Pin 15 - DC 12-36V
Pin 6 - Takt-Y	Pin 16 - GND
Pin 7 - Richtung-Y	Pin 17 - VCC +5V
Pin 8 - Takt-X	Pin 18 - Referenz-Y
Pin 9 - Richtung-X	Pin 19 - Referenz-Z
Pin 10 - Spindel	Pin 20 - Not Aus



### LPT Belegung:

Pin 1 - Spindel An/Aus	Pin 10 - Referenz XYZ
Pin 2 - Richtung X	Pin 11 - Eingang 1
Pin 3 - Takt X	Pin 12 - Eingang 2
Pin 4 - Richtung Y	Pin 13 - Not Aus
Pin 5 - Takt Y	Pin 14 - Kühlung
Pin 6 - Richtung Z	Pin 15 - Stop
Pin 7 - Takt Z	Pin 16 - Bereit
Pin 8 - Richtung A	Pin 17 - Job
Pin 9 - Takt A	Pin 18-25 - GND

